



Villa in Benitachell - Neubau

BENITACHELL

2.456.000€

ID # N7849



• Schwimmbad: Privat

• Close To Schools

• Basement

• Pre-installed air conditioning

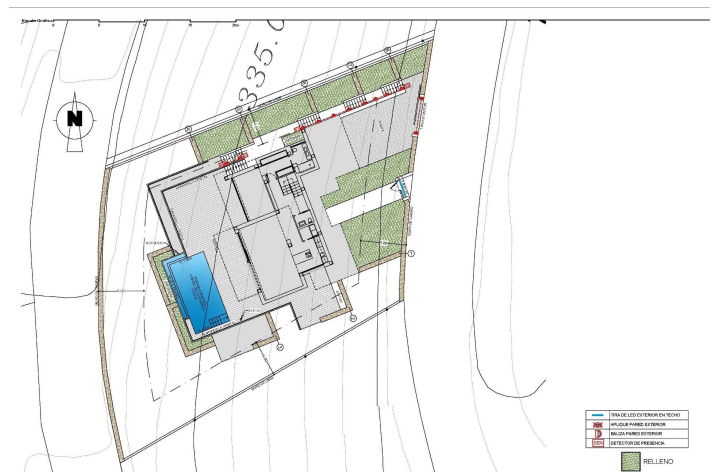
Lexington Realty

C/ Finlandia 19, Bl. 1, Loc. 2
Commercial Centre Gran Alacant
03130 Santa Pola, ALICANTE

Kontaktieren Sie uns

W: www.lexington-realty.com
T: +34 966 69 51 52
M: contact@lexington-realty.com





Beschreibung

NEU GEBaute LUXUSVILLA IN CUMBRE DEL SOL

Neubau Luxus-Villa mit spektakulärem Meerblick ist ideal, um mit der Familie zu leben oder mit Freunden zu genießen. Es befindet sich an der Spitze des Puig de la Llorençà, in der Residenz Cumbre del Sol dominiert über das Wohngebiet und mit einem unschlagbaren Meerblick. Ein einzigartiger und exklusiver Ort an der nördlichen Costa Blanca.

Die moderne, auf geraden Linien basierende Architektur, kombiniert mit dem mediterranen Stil, fügt sich perfekt in die Umgebung ein. Diese Villa wurde komplett auf Funktionalität und Komfort ausgelegt, ohne dabei Abstriche beim Design zu machen. Die Villa ist von einem großen Garten mit einheimischen Pflanzen und Elementen umgeben. Ein besonderes Merkmal sind die Natursteinmauern.

Die Villa verfügt über einen Privatparkplatz auf der obersten Etage für bis zu zwei Fahrzeuge, da sich der Zugang zur Villa auf derselben Etage befindet.

Im Inneren befinden sich zwei Schlafzimmer mit eigenem Bad und einer Terrasse, von der aus man zu jeder Tageszeit den Blick aufs Meer genießen kann.

Wir gehen hinunter in das Hauptgeschoss, wo sich die Hauptsuite dieser Villa befindet. Ein sehr geräumiges Zimmer mit einem modernen begehbaren Ankleideraum mit großen Schränken. Das private Badezimmer des Zimmers wird Sie überraschen, angefangen bei seiner Größe. Seine Ausstattung mit Designerbadarmaturen renommierter Marken und die Möglichkeit, mit Blick aufs Meer zu baden, machen es zu einem der exklusivsten Orte dieser Villa.

Die Villa verfügt über eine Küche, die mit hochwertigen Elektrogeräten und einer großen Kochinsel ausgestattet ist, auf der Sie mit Ihrer Familie oder mit Freunden an langen Tagen kochen können. Das Wohnzimmer bietet eine warme Atmosphäre dank der weiten, offenen Räume und des natürlichen Lichts, ein perfekter Ort zum Entspannen.

Zum Abschluss dieser Etage befindet sich auf der Terrasse ein außergewöhnlicher Infinity-Pool, in dem Sie ein erfrischendes Bad nehmen können, während Sie die Unermesslichkeit des Meeres bewundern.

Auf der gleichen Terrasse befindet sich ein überdachter Bereich, der es Ihnen ermöglicht, dank des milden Klimas in dieser Gegend praktisch das ganze Jahr über im Freien zu verbringen.

Das Untergeschoss ist ein weitläufiger, leerer Raum, den Sie nach Belieben gestalten können. Er könnte in ein viertes Schlafzimmer, ein Büro, ein Spielzimmer oder sogar einen Fitnessraum verwandelt werden. Die Möglichkeiten sind endlos.

Die Villa ist nach den Standards der Villa ausgestattet. Sie verfügt über hochwertige Dienstleistungen: eine möblierte Küche mit Designermöbeln, Elektrogeräte der Spitzenklasse, Fußbodenheizung..., werfen Sie einen Blick auf den Qualitätsbericht, er wird Sie nicht gleichgültig lassen.

All diese Eigenschaften machen diese Villa zu einer perfekten Option, um einen mediterranen Lebensstil zu genießen. Wenn Sie auf der Suche nach einem Haus sind, das anders ist, bietet die Villa den zusätzlichen Raum, der Ihren Alltag zu etwas Besonderem macht.

Wohnort

Benitachell, Costa Blanca Nord, Alicante

Lexington Realty

C/ Finlandia 19, Bl. 1, Loc. 2
Commercial Centre Gran Alacant
03130 Santa Pola, ALICANTE

Kontaktieren Sie uns

W: www.lexington-realty.com
T: +34 966 69 51 52
M: contact@lexington-realty.com



Benitachell, auch als El Poble Nou de Benitatxell bekannt, ist ein kleines und malerisches Dorf an der Costa Blanca in der Provinz Alicante, Spanien. Es liegt zwischen den Städten Jávea und Moraira und bietet eine friedliche und charmante Atmosphäre mit einer Mischung aus traditionellem spanischem Charakter und modernen Annehmlichkeiten.

Bemerkenswert ist Benitachells Lage an einem Hang, der Panoramablicke auf das Mittelmeer und die umliegende Landschaft bietet....

