



Wohnung in Hondón de las Nieves - Neubau

HONDÓN DE LAS NIEVES

198.000€

ID # N8771



66m²



2



2

• Close To Schools

• Lift

• Pre-installed air conditioning

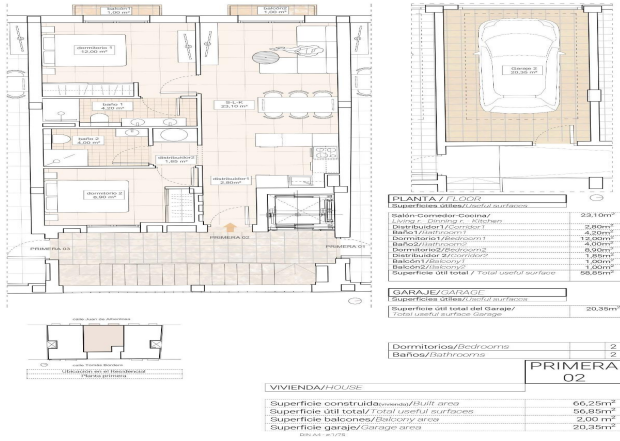
Lexington Realty

C/ Finlandia 19, Bl. 1, Loc. 2
Commercial Centre Gran Alacant
03130 Santa Pola, ALICANTE

Kontaktieren Sie uns

W: www.lexington-realty.com
T: +34 966 69 51 52
M: contact@lexington-realty.com





Beschreibung

Moderne Apartments mit atemberaubendem Blick auf die Weinberge in Hondón de las Nieves

Stilvolle Neubauwohnungen in einem friedlichen Tal

Entdecken Sie diese modernen Apartments in Hondón de las Nieves, einer charmanten Stadt, die in einem malerischen Tal liegt, umgeben von Olivenhainen und Mandelbäumen. Diese exklusive Wohnanlage bietet Apartments mit 1, 2 und 3 Schlafzimmern, die alle auf Komfort, Energieeffizienz und einen atemberaubenden Blick auf die Weinberge des Vinalopó ausgelegt sind.

In der Region Vinalopó Medio gelegen, ist diese ruhige Gegend ideal für alle, die einen entspannten mediterranen Lebensstil mit einfachem Zugang zur Natur und zu den wichtigsten Dienstleistungen suchen.

Hochwertige Ausstattung für modernes Wohnen

Jede Wohnung ist mit hochwertigen Materialien und Oberflächen ausgestattet, um sowohl Stil als auch Funktionalität zu gewährleisten:

Geräumige Innenräume mit offenen Grundrissen.

Vollständig eingerichtete Küchen mit Granitarbeitsplatten.

Hochwertige Bäder mit eingebauten Spülkästen und erstklassigen Sanitäranlagen.

Energieeffizientes Design mit aerothermischer Wasserheizung.

Vorinstallierte kanalisierte Klimaanlage für ganzjährigen Komfort.

Doppelt verglaste Aluminiumfenster mit Wärmedämmung.

Verstärkte Sicherheitseingangstür für zusätzlichen Seelenfrieden.

Private Garage im Erdgeschoss inklusive.

Zugang zum Aufzug für mehr Komfort.

Zusätzlich sind auf dem Dach Sonnenkollektoren installiert, um die Energieeffizienz zu verbessern und die Betriebskosten zu senken.

Erstklassige Lage in Hondón de las Nieves

Hondón de las Nieves ist ein charmantes spanisches Dorf, das für seine Weinproduktion, seine traditionelle Kultur und seine malerischen Landschaften bekannt ist. Die Stadt verfügt über historische Gebäude, örtliche Märkte und natürliche Wanderwege, was sie zu einem fantastischen Standort sowohl für das dauerhafte Wohnen als auch für Ferientaufenthalte macht.

Dieses Neubaugebiet befindet sich in einer ruhigen und dennoch gut angebundenen Gegend und bietet einfachen Zugang zu den wichtigsten Dienstleistungen und Orten:

Flughafen Alicante - 30 km (30 Autominuten)

Strände von Alicante - 35 km (35 Autominuten)

Elche - 20 km (20 Autominuten)

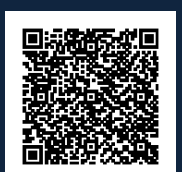
Naturpark Crevillente - 10 km (15 Autominuten)

Golfplätze - 25 km (30 Autominuten)

Ihr perfektes Zuhause im Herzen der Landschaft von Alicante

Genießen Sie die Ruhe des Hondón-Tals und wohnen Sie gleichzeitig in der Nähe der pulsierenden Städte Alicante und Elche. Ganz gleich, ob Sie ein Feriendomizil, eine Anlageimmobilie oder einen ruhigen Ort suchen, an dem Sie das ganze Jahr über leben können, diese modernen Apartments sind die perfekte Wahl.

Kontaktieren Sie uns noch heute für weitere Informationen oder um einen Besichtigungstermin zu vereinbaren!



Wohnort

Hondón de las Nieves, Costa Blanca Süd, Alicante



Lexington Realty

C/ Finlandia 19, Bl. 1, Loc. 2
Commercial Centre Gran Alacant
03130 Santa Pola, ALICANTE

Kontaktieren Sie uns

W: www.lexington-realty.com
T: +34 966 69 51 52
M: contact@lexington-realty.com

