



Chalet independiente en Pilar de la Horadada - Obra nueva

PILAR DE LA HORADADA

559.000€

ID # N8106



• Piscina: Privado

• Cerca de colegios

• Cerca de golf

• Pre-aire acondicionado

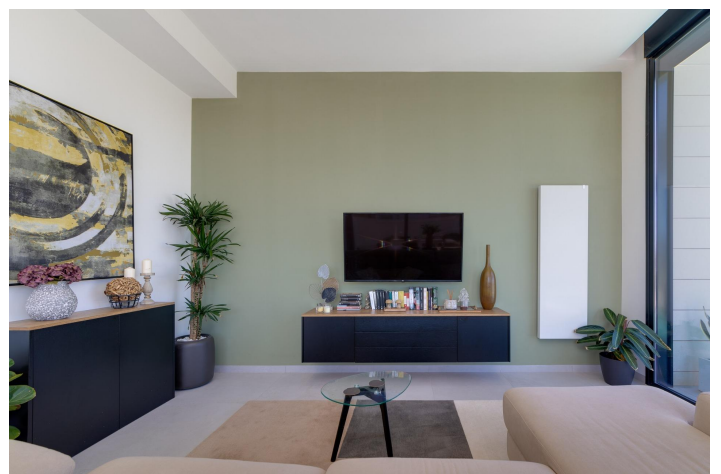
Lexington Realty

C/ Finlandia 19, Bl. 1, Loc. 2
Commercial Centre Gran Alacant
03130 Santa Pola, ALICANTE

Contáctenos

W: www.lexington-realty.com
T: +34 966 69 51 52
M: contact@lexington-realty.com





Descripción

VILLAS DE OBRA NUEVA EN PILAR DE LA HORADADA EN EL CAMPO DE GOLF

Residencial de obra nueva de 6 villas independientes en Pilar de la Horadada.

Las villas de obra nueva se distribuyen en 2 plantas, tienen 3 dormitorios, 2 baños, aseo, cocina americana con salón, armarios empotrados, jardín privado con piscina y plaza de aparcamiento.

Pilar de la Horadada es la ciudad más meridional y municipio de la Costa Blanca en la provincia de Alicante.

La ciudad está situada en la frontera entre la Comunidad Valenciana y la región de Murcia.

La ciudad de Pilar de la Horadada es un típico pueblo español situado a sólo 2 km de la costa y de las populares playas de Torre de la Horadada.

En el centro de Pilar de la Horadada encontrará todos los servicios: tiendas, pastelerías, bancos, etc. a lo largo de la calle principal 'Calle Mayor'. También podrá disfrutar de un ambiente maravilloso cerca de la iglesia local, en la Plaza de la Iglesia, donde hay varias cafeterías.

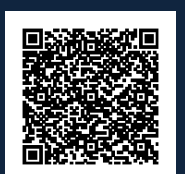
En Pilar de la Horadada también hay una red bien desarrollada de carriles bici y senderos para caminar, y también hay una gran oferta de diversas actividades deportivas.

El campo de golf Lo Romero, de 18 hoyos, está a un corto trayecto en coche del pueblo.

Los aeropuertos de Corvera (Murcia) y Alicante se encuentran a 40 y 55 minutos respectivamente.

Localidad

Pilar de la Horadada, Costa Blanca Sur, Alicante





Lexington Realty

C/ Finlandia 19, Bl. 1, Loc. 2
Commercial Centre Gran Alacant
03130 Santa Pola, ALICANTE

Contáctenos

W: www.lexington-realty.com
T: +34 966 69 51 52
M: contact@lexington-realty.com

