



Ático en Cartagena - Obra nueva

CARTAGENA

385.000€

ID # N6793



113m²



3



2



• Piscina: Comunitario • Cerca de colegios

• Ascensor • Solarium • Pre-aire acondicionado

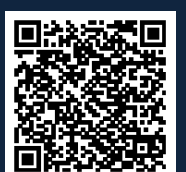
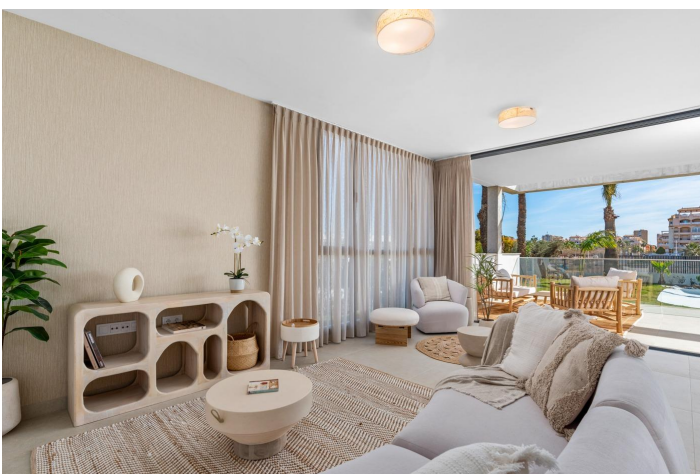
Lexington Realty

C/ Finlandia 19, Bl. 1, Loc. 2
Commercial Centre Gran Alacant
03130 Santa Pola, ALICANTE

Contáctenos

W: www.lexington-realty.com
T: +34 966 69 51 52
M: contact@lexington-realty.com





Descripción

COMPLEJO RESIDENCIAL DE OBRA NUEVA EN MAR DE CRISTAL

Moderno complejo residencial de apartamentos y áticos de nueva construcción situado muy cerca del paseo marítimo y de las largas y bonitas playas de arena de Mar de Cristal.

Puede elegir entre apartamentos de planta baja con jardín privado, apartamentos de planta media con terraza y áticos con solarium privado. Las viviendas tienen 2 o 3 dormitorios y 2 baños.

Los apartamentos tienen un diseño moderno, presentando una zona de estar de planta abierta, que combina la cocina, el comedor y el salón, en un gran espacio con acceso a la terraza.

El dormitorio principal tiene un baño privado.

Construidos con acabados de primera calidad, armarios empotrados, preinstalación de aire acondicionado por conductos, un trastero y una plaza de aparcamiento subterráneo.

Todas las necesidades diarias, como supermercados, bares y restaurantes, están disponibles todo el año y se encuentran cerca del complejo.

Mar de Cristal tiene hermosas playas de arena, un centro de tenis, puerto deportivo, supermercados, bares y restaurantes.

El parque nacional de Calblanque, donde encontrará largas playas vírgenes de arena blanca, así como el famoso La Manga Club y la bulliciosa ciudad de Los Belones están a 5 minutos en coche de la villa.

El aeropuerto de Murcia está a 25 minutos y el de Alicante a 1 hora en coche.

También puede visitar las ciudades históricas de Cartagena y Murcia.

Localidad

Cartagena





Lexington Realty

C/ Finlandia 19, Bl. 1, Loc. 2
Commercial Centre Gran Alacant
03130 Santa Pola, ALICANTE

Contáctenos

W: www.lexington-realty.com
T: +34 966 69 51 52
M: contact@lexington-realty.com

