



## Adosado en Algorfa - Obra nueva

ALGORFA

295.000€

ID # N7616



80m<sup>2</sup>



3



2



83m<sup>2</sup>



• Piscina: Comunitario

• Solarium

• Cerca de golf

• Pre-aire acondicionado

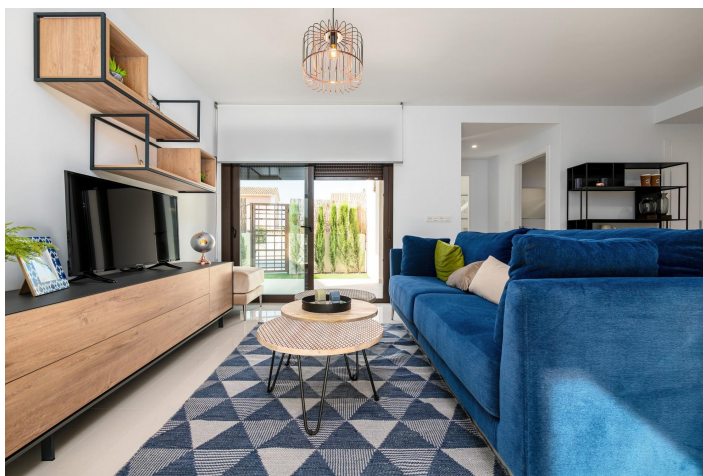
**Lexington Realty**

C/ Finlandia 19, Bl. 1, Loc. 2  
Commercial Centre Gran Alacant  
03130 Santa Pola, ALICANTE

**Contáctenos**

W: [www.lexington-realty.com](http://www.lexington-realty.com)  
T: +34 966 69 51 52  
M: [contact@lexington-realty.com](mailto:contact@lexington-realty.com)





## Descripción

### RESIDENCIAL DE OBRA NUEVA EN LA FINCA GOLF

Residencial de obra nueva de bungalow apartamentos y adosados en La Finca golf.

Adosados modernos con 3 dormitorios, 2 baños, cocina americana con salón, 2 terrazas parcialmente cubiertas en la planta baja con un jardín paisajístico.

En la planta baja hay 2 dormitorios y el baño general, cocina, salón/comedor con acceso directo a amplias terrazas. En la planta superior se encuentra el dormitorio principal con baño ensuite y un gran solarium.

Su orientación sur proporciona iluminación natural en cualquier época del año y calefacción natural desde el amanecer hasta la puesta de sol, lo que reduce el consumo de energía. Las propiedades de concepto abierto con ventanas y puertas correderas que permite la ventilación cruzada y deja entrar la luz. Las propiedades están situadas de tal manera, que la luz puede entrar en todas partes, pero al mismo tiempo ofrece algunos rincones frescos y acogedores.

La nueva promoción se desarrolla en una increíble parcela donde las viviendas se han ejecutado con un cuidado diseño y amplios espacios para conseguir el máximo confort.

Su diseño se centra en la comodidad y el bienestar de sus residentes y combina estilo contemporáneo y carácter mediterráneo, heredando la morfología tradicional con el uso de piedras en fachada y marquesinas.

Las cocinas se entregarán completamente amuebladas con un diseño actual de muebles altos y bajos de gran capacidad. Los muebles bajos son en laminado lacado blanco mate y los altos

en madera melaminada con textura en las columnas. Perfil tirador semioculto con sistema gola\*. Encimera en zona de trabajo y península Quarz Compac Blanco Luna o similar.

Puerta principal acorazada con acabado lacado blanco en la hoja interior y textura marrón en la exterior. Mirilla óptica y cerradura de seguridad.

Puertas interiores lacadas en blanco, con frente de tres hojas y tiradores rectangulares de acero inoxidable.

Armarios empotrados con puertas correderas blancas.

Ventanas y puertas correderas en carpintería de aluminio marrón con acabado texturado.

Ventanas oscilobatientes en baños, con cristal efecto esmerilado y persianas manuales.

Persianas eléctricas y motorizadas, acabadas en aluminio marrón texturado. Todas las persianas están conectadas al sistema domótico y sincronizadas para su cierre y apertura, y se pueden manejar desde la App.

Doble acristalamiento especial con control solar y baja emisividad, para aprovechar al máximo la luz natural y ahorrar en costes energéticos. Óptima apariencia estética, color excepcional y mínimo reflejo.

Certificación energética clase A

Properties ofrece un alto nivel de certificación energética.

Esto es posible gracias al aislamiento térmico de techos y paredes, la carpintería de aluminio con doble acristalamiento y la instalación de 5 paneles solares por bloque.

Las viviendas están dotadas de las tomas eléctricas y de telecomunicaciones exigidas por el Reglamento Electrotécnico de Baja Tensión.

Interfono para la comunicación entre la vivienda y la entrada principal.

Incluimos un avanzado sistema domótico para controlar las persianas motorizadas y tres puntos de luz.

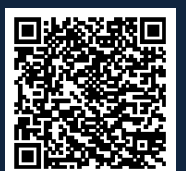
Mecanismos Legrand serie Valena Next conectables al sistema domótico.

## Lexington Realty

C/ Finlandia 19, Bl. 1, Loc. 2  
Commercial Centre Gran Alacant  
03130 Santa Pola, ALICANTE

## Contáctenos

W: [www.lexington-realty.com](http://www.lexington-realty.com)  
T: +34 966 69 51 52  
M: [contact@lexington-realty.com](mailto:contact@lexington-realty.com)



Preinstalación de aire acondicionado: central o split según modelo.  
Sistema de alarma totalmente equipado con un sensor por habitación, panel táctil y sirena.

La nueva promoción está situada en La Finca Golf.

Está situada junto a la primera línea de golf frente a la calle 11 del campo La Finca Golf, uno de los complejos más emblemáticos del sureste español y refugio habitual de los amantes del golf.

Situado a tan sólo 4 minutos de Algorfa, en la Costa Blanca Sur, este complejo con parking cubierto, piscina comunitaria y zonas ajardinadas es el lugar perfecto para aquellos que quieran disfrutar del estilo de vida mediterráneo:

proximidad a la playa, al golf y a la montaña, rodeado de tranquilidad, pero con acceso a todo tipo de servicios y zonas de ocio.

A pocos minutos de las playas más bellas de la Costa Blanca Sur y de lugares de excepcional belleza como la Laguna Rosa de Torreveja o las Dunas de Guardamar del Segura.

Su proximidad y fácil acceso a la autopista AP-7 y a las principales carreteras nacionales conectan el complejo con numerosas poblaciones de la Costa Blanca como Orihuela, Cartagena, Elche, Murcia y Alicante.

Los aeropuertos de Alicante y Murcia se encuentran a menos de 30 minutos en coche con conexiones a las principales capitales europeas.

## Localidad

Algorfa, Costa Blanca Sur, Alicante



## Lexington Realty

C/ Finlandia 19, Bl. 1, Loc. 2  
Commercial Centre Gran Alacant  
03130 Santa Pola, ALICANTE

## Contáctenos

W: [www.lexington-realty.com](http://www.lexington-realty.com)  
T: +34 966 69 51 52  
M: [contact@lexington-realty.com](mailto:contact@lexington-realty.com)

