



## Adosado en El Verger - Obra nueva

EL VERGER

447.000€

ID # N8026



115m<sup>2</sup>



3



2



47m<sup>2</sup>



• Piscina: Comunitario

• Cerca de colegios

• Aire acondicionado

• Gimnasio

**Lexington Realty**

C/ Finlandia 19, Bl. 1, Loc. 2  
Commercial Centre Gran Alacant  
03130 Santa Pola, ALICANTE

**Contáctenos**

W: [www.lexington-realty.com](http://www.lexington-realty.com)  
T: +34 966 69 51 52  
M: [contact@lexington-realty.com](mailto:contact@lexington-realty.com)







Planta baja | Ground Floor

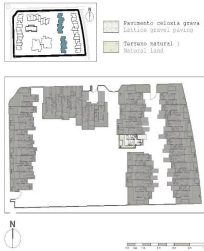


Planta 1 | Floor 1



Vivienda  
Residential  
25

Usable Area ..... 90,13m<sup>2</sup>  
 Superficie útil  
 Terrace area /Incl. Garden area/. 79,31m<sup>2</sup>  
 Superficie terrazas /Incl. Jardín/  
 Entrance area /Incl. Parking /... 28,85m<sup>2</sup>  
 Superficie acceso / Incl. garaje  
 Built Area /Incl. Terrace/ ..... 148,31m<sup>2</sup>  
 Superficie construida /Incl. terrazas/



## Descripción

### RESIDENCIAL DE OBRA NUEVA EN EL VERGEL

Conjunto residencial de obra nueva de 65 modernos apartamentos de 2 dormitorios y adosados de 2 y 3 dormitorios en El Vergel.

Siguiendo el enfoque de sostenibilidad y eficiencia energética del conjunto residencial los diseñadores han creado un proyecto donde predominan las viviendas unifamiliares adosadas.

Este concepto residencial proporciona un entorno donde los espacios comunes son accesibles a todos los residentes, mientras que cada vivienda dispone de sus propios espacios privados, tanto interiores como exteriores, para el disfrute diario.

Las zonas comunes respiran un ambiente natural y acogedor. Al explorar sus diferentes áreas, encontrará espacios perfectos para pasear, hacer deporte y, sobre todo, montar en bicicleta.

Experimente un estilo de vida único en una comunidad residencial, donde cada detalle está pensado para su comodidad y disfrute. Sumérgete en la refrescante piscina, entrena en el gimnasio, relájate en la sauna y comparte momentos inolvidables con familiares y amigos en el club social.

#### Equipamiento:

Piscina  
GIMNASIO  
Sauna  
Jardines  
Club social en primera línea  
Punto de playa  
Energía sostenible

El complejo residencial disfruta de una zona comunitaria que le permitirá disfrutar de la playa de La Almadraba en su más pura esencia. Los residentes tendrán acceso a este espacio a pie de playa donde podrán organizar sus propios eventos, aparcarse sus bicicletas, guardar el material náutico y darse una ducha o un chapuzón en la piscina después de disfrutar del mar.

Una puerta al mar a orillas de la playa de La Almadraba en Denia.

## Localidad

El Vergel





**Lexington Realty**

C/ Finlandia 19, Bl. 1, Loc. 2  
Commercial Centre Gran Alacant  
03130 Santa Pola, ALICANTE

**Contáctenos**

W: [www.lexington-realty.com](http://www.lexington-realty.com)  
T: +34 966 69 51 52  
M: [contact@lexington-realty.com](mailto:contact@lexington-realty.com)

