



## Chalet independiente en Benissa - Obra nueva

BENISSA

890.000€

ID # N6957



138m<sup>2</sup>



3



2



800m<sup>2</sup>



• Piscina: Privado

• Cerca de colegios

• Pre-aire acondicionado

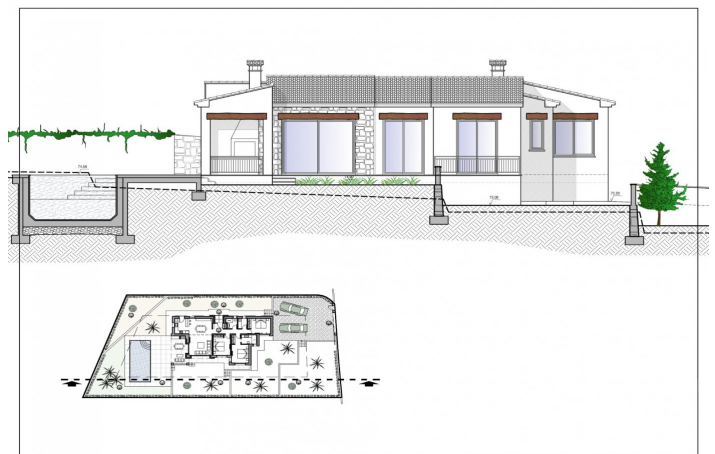
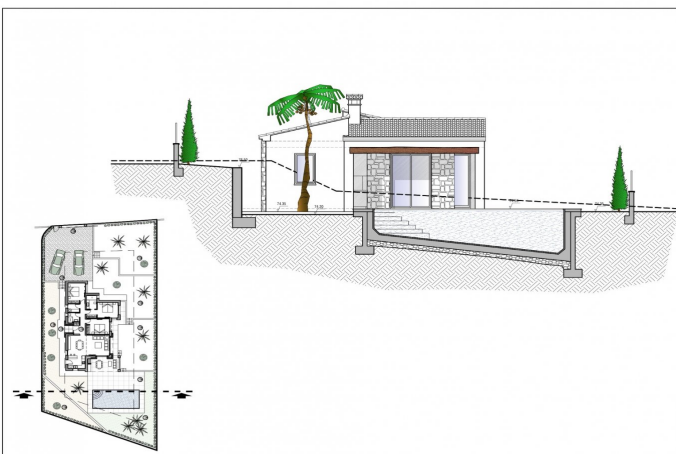
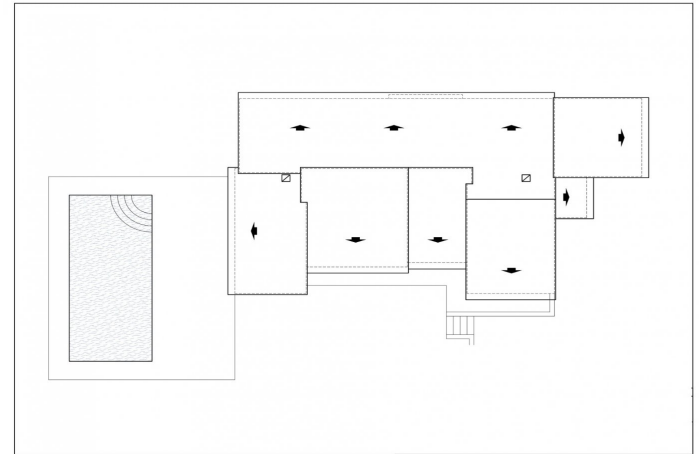
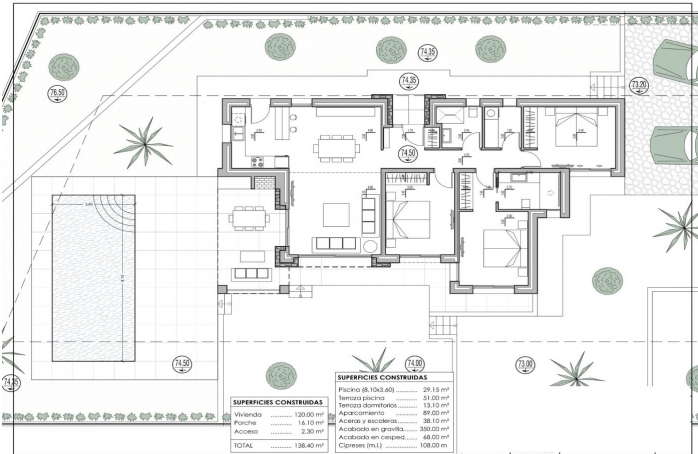
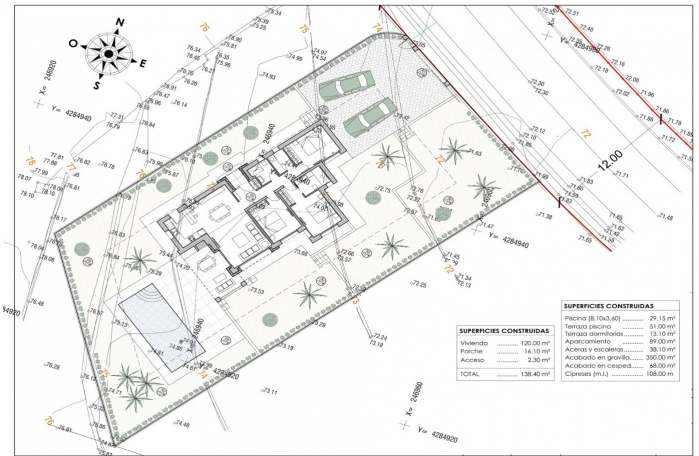
**Lexington Realty**

C/ Finlandia 19, Bl. 1, Loc. 2  
Commercial Centre Gran Alacant  
03130 Santa Pola, ALICANTE

**Contáctenos**

W: [www.lexington-realty.com](http://www.lexington-realty.com)  
T: +34 966 69 51 52  
M: [contact@lexington-realty.com](mailto:contact@lexington-realty.com)





## Descripción

### VILLA DE OBRA NUEVA EN BENISSA

Villa de nueva construcción situada en el complejo Residencial, rodeada de naturaleza y ubicada en un lugar estratégico, muy cerca de las calas Baladrar, Advocat y Fustera y a tan solo 10 minutos de Calpe y Moraira.

Villa distribuida toda en una planta, convirtiéndola en una casa práctica y funcional.

Desde la entrada se accede al recibidor, en el lado derecho tenemos la zona de diario, donde podemos encontrar la cocina totalmente abierta al comedor y al salón desde donde se accede directamente a la terraza, al porche exterior y a la barbacoa.

En el lado izquierdo accedemos a la zona de noche distribuida en 3 habitaciones. La habitación principal que dispone de baño individual además de vestidor y las otras dos habitaciones que comparten baño. En este lado de la casa también hay una zona de lavandería.

En la terraza exterior encontramos la piscina con una zona de relax para disfrutar del sol o de una cena en la barbacoa. Así como el acceso a las zonas ajardinadas.

Parcela: 800 m<sup>2</sup>

Superficie construida: 138 m<sup>2</sup>

Superficie Auxiliar: 123 m<sup>2</sup>

Superficie total: 261 m<sup>2</sup>

Número de dormitorios: 3

Número de baños: 2

Situación: Proyecto

### Características

#### Entrada

La casa en su conjunto está vallada y dispone de dos puertas de acceso, una para peatones con portero electrónico y otra para vehículos motorizados con mando a distancia.

#### Zonas exteriores

Las zonas exteriores mantienen la calidad y diseño previstos para el interior de la vivienda, tanto en el uso de materiales de alta calidad como en la configuración de espacios con mobiliario urbano opcional. Se incluye iluminación para los espacios exteriores alrededor de la casa, así como zonas peatonales, de acceso rodado, terrazas y barbacoas. El jardín está equipado con un sistema de riego automático. Toda la superficie del jardín estará acabada con grava e incluirá una red geotextil debajo.

#### Piscina

Un tamaño de 31m<sup>2</sup> aproximadamente, escalones empotrados, focos led subacuáticos. Incluye: filtro, bomba, cuadro eléctrico e Interior - acabado en mosaico. También dispone de preinstalación de calefacción por bomba de calor, un cuarto de instalaciones totalmente terminado y pavimentado, así como un cuarto cerrado con ventilación donde se alojan las instalaciones de la piscina.

#### Aparcamiento

Zona de aparcamiento exterior con posibilidad de instalar una pérgola (extra).

#### Iluminación

Los espacios de la casa disfrutan de luz natural a través de los grandes ventanales. Así como un foco LED en el interior de toda la



casa.

#### Calefacción

El sistema de calefacción elegido para su vivienda es un suelo radiante que proporciona una distribución del calor adaptada a las necesidades idóneas del cuerpo humano.

#### Aire acondicionado

El aire acondicionado funcionará a través de un sistema de ventilación, incluyendo aire acondicionado individual para cada habitación.

#### Cocina

Moderna cocina con puertas laminadas combinadas con puertas lisas lacadas en blanco, incluyendo cajones con topes y encimeras de Silestone sobre blanco.

Equipamiento incluido: horno, microondas, vitrocerámica, campana extractora, frigorífico panelable y lavavajillas panelable.

#### Baños

Baños con inodoros Roca, modelos "The Square". También lavabos Roca "Victoria" con espejo y luz LED integrada.

Los platos de ducha tendrán el mismo acabado que el suelo de la casa (antideslizante) y un asidero fijo de cristal.

Benissa se encuentra en el extremo norte de la Costa Blanca, justo al lado de la autopista A-7; el viaje desde y hacia el aeropuerto de Alicante dura poco más de una hora. La ciudad es pequeña, pero encantadora, con su arquitectura medieval y sus encantadoras plazas.

Aunque está a sólo 5 kilómetros del mar en línea recta, las playas más cercanas por carretera están a unos 11 kilómetros y las localidades costeras de Calpe (al sur) y Moraira (al noreste) a unos 12 kilómetros.

## Localidad

Benissa, Costa Blanca Norte, Alicante



## Lexington Realty

C/ Finlandia 19, Bl. 1, Loc. 2  
Commercial Centre Gran Alacant  
03130 Santa Pola, ALICANTE

## Contáctenos

W: [www.lexington-realty.com](http://www.lexington-realty.com)  
T: +34 966 69 51 52  
M: [contact@lexington-realty.com](mailto:contact@lexington-realty.com)

