



## Chalet pareado en San Pedro del Pinatar - Obra nueva

SAN PEDRO DEL PINATAR

244.500€

ID # N6559



• Piscina: Privado

• Cerca de colegios

• Pre-aire acondicionado

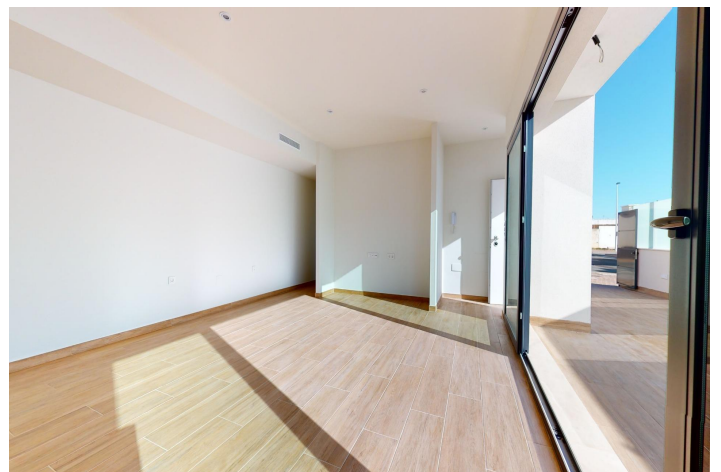
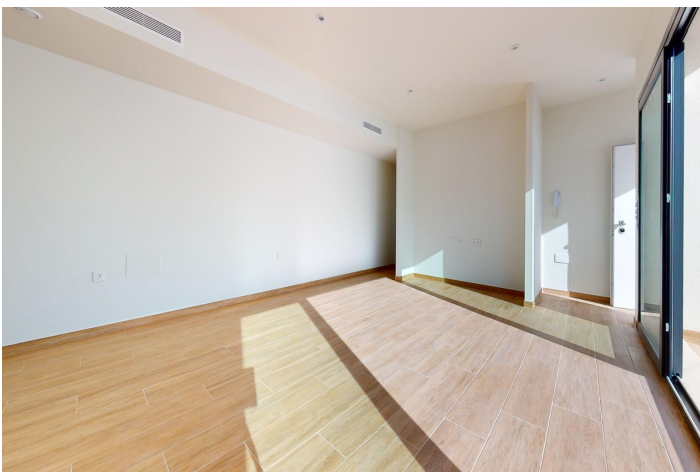
**Lexington Realty**

C/ Finlandia 19, Bl. 1, Loc. 2  
Commercial Centre Gran Alacant  
03130 Santa Pola, ALICANTE

**Contáctenos**

W: [www.lexington-realty.com](http://www.lexington-realty.com)  
T: +34 966 69 51 52  
M: [contact@lexington-realty.com](mailto:contact@lexington-realty.com)





## Descripción

### PLANTA BAJA QUAD CON PISCINA PRIVADA EN SAN PEDRO PINATAR

Original quad de nueva construcción que te ofrece un luminoso salón-comedor con una espectacular puerta corredera frente a tu piscina privada, proporcionando hermosas vistas durante el día y relajantes vistas por la noche.

También dispondrás de una moderna y funcional cocina con encimera tipo "Silestone", también de color blanco. Incluye horno, campana extractora y vitrocerámica.

El dormitorio principal tiene acceso al jardín a través de una puerta corredera, lo que lo hace muy luminoso. Dispone de un práctico armario y tiene un baño en suite.

El segundo dormitorio tiene las mismas características que el principal, con la salvedad de que se puede acceder al baño sin cruzar la habitación, lo que permite utilizarlo como baño de invitados.

La vivienda está equipada con preinstalación de aire acondicionado por conductos.

En cuanto a los exteriores, la propiedad ofrece un jardín de 83 m<sup>2</sup> con una piscina privada de aproximadamente 6x2 metros, para que pueda disfrutar del envidiable clima de la costa.

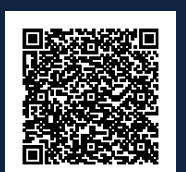
Además, como opciones con un coste extra podrá disponer de solarium privado de 47 m<sup>2</sup>, que le proporcionará un espacio exterior extra.

La vivienda se encuentra en una de las mejores zonas residenciales de San Pedro del Pinatar, rodeada de viviendas de máximo dos alturas, rodeada de servicios, grandes supermercados y a tan solo 10 minutos andando del centro de San Pedro, con sus magníficos bares, restaurantes y tiendas.

Además, a tan sólo 15 minutos a pie, encontrará el verdadero paraíso de San Pedro: el Parque Natural de Salinas y Arenales, un espacio protegido, donde disfrutará de kilómetros de rutas para pasear, montar en bicicleta y, por supuesto, de sus maravillosas playas, tanto del Mar Mediterráneo como del Mar Menor.

## Localidad

San Pedro del Pinatar, Costa Calida - Murcia





**Lexington Realty**

C/ Finlandia 19, Bl. 1, Loc. 2  
Commercial Centre Gran Alacant  
03130 Santa Pola, ALICANTE

**Contáctenos**

W: [www.lexington-realty.com](http://www.lexington-realty.com)  
T: +34 966 69 51 52  
M: [contact@lexington-realty.com](mailto:contact@lexington-realty.com)

