



Ático en Torrevieja - Obra nueva

TORREVIEJA

449.950€

ID # N6242



216m²



2



2



- Piscina: Comunitario
- Cerca de colegios
- Ascensor
- Solarium
- Pre-aire acondicionado

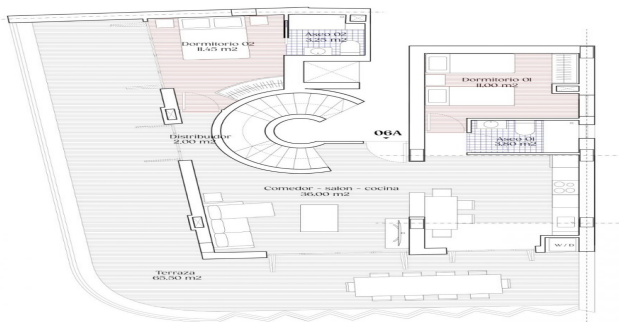
Lexington Realty

C/ Finlandia 19, Bl. 1, Loc. 2
Commercial Centre Gran Alacant
03130 Santa Pola, ALICANTE

Contáctenos

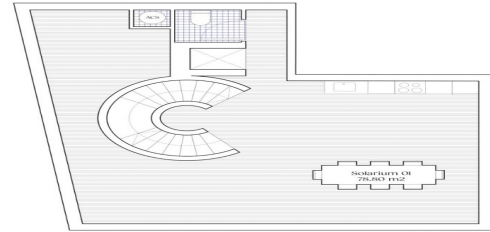
W: www.lexington-realty.com
T: +34 966 69 51 52
M: contact@lexington-realty.com





PLANTA 6
 2 DORMITORIOS, 2 Baños
 202,50 m2 interior

Corredor - salón - cocina	35,000
Dormitorio OS	2,083
Asesó OS	2,083
Dormitorio OS	8,375
Asesó OS2	3,229
Dormitorio OS2	8,375
Terraza	455,340
Superficie OS	79,863
Total superficie útil	598,340
Total superficie construida	299,000



PLANTA 6
 2 DORMITORIOS, 2 Baños
 202,50 m2 interior

Corredor - salón - cocina	35,000
Dormitorio OS	2,083
Asesó OS	2,083
Dormitorio OS	8,375
Asesó OS2	3,229
Dormitorio OS2	8,375
Terraza	455,340
Superficie OS	79,863
Total superficie útil	598,340
Total superficie construida	299,000



Descripción

APARTAMENTOS DE NUEVA CONSTRUCCIÓN CERCA DE LA PLAYA EN TORREVIEJA

Apartamentos de obra nueva con una de las mejores ubicaciones que se pueden encontrar, situados a 50 metros de la playa de Los Locos.

El residencial cuenta con 22 apartamentos de 2 y 3 dormitorios y 2 baños, salón abierto con amplia distribución, grandes ventanales, cocina equipada con electrodomésticos de primeras marcas y armarios empotrados, baños totalmente equipados con suelo radiante.

Complejo residencial de nueva construcción con diseño moderno y acabados de alta calidad cuenta con una bonita piscina comunitaria y zonas verdes de recreo.

Torre Vieja Playa de Los Locos tiene un agradable paseo marítimo con una gran variedad de bares, restaurantes y chiringuitos donde se pueden saborear auténticas paellas españolas.

Torre Vieja es una ciudad española de la provincia de Alicante, en la Costa Blanca. Es conocida por su clima y su costa típicamente mediterráneos. Cuenta con paseos marítimos con complejos turísticos a lo largo de sus playas de arena.

El pequeño Museo del Mar y la Sal alberga exposiciones sobre la historia pesquera y salinera de la ciudad.

En el interior, el Parque Natural de las Lagunas de La Mata-Torre Vieja cuenta con senderos y dos lagunas saladas, una rosa y otra verde.

El aeropuerto de Alicante se encuentra a 40 minutos y el de Murcia a una hora.

Localidad

Torre Vieja, Costa Blanca Sur, Alicante





Lexington Realty

C/ Finlandia 19, Bl. 1, Loc. 2
Commercial Centre Gran Alacant
03130 Santa Pola, ALICANTE

Contáctenos

W: www.lexington-realty.com
T: +34 966 69 51 52
M: contact@lexington-realty.com

