



Ático en Torrevieja - Obra nueva

TORREVIEJA

455.950€

ID # N6243



151m²



2



1



• Piscina: Comunitario • Cerca de colegios

• Ascensor • Solarium • Pre-aire acondicionado

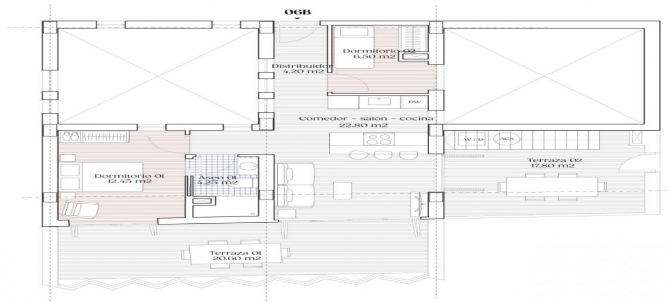
Lexington Realty

C/ Finlandia 19, Bl. 1, Loc. 2
Commercial Centre Gran Alacant
03130 Santa Pola, ALICANTE

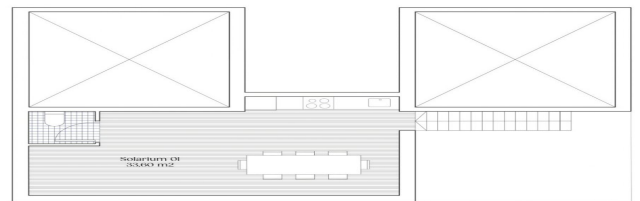
Contáctenos

W: www.lexington-realty.com
T: +34 966 69 51 52
M: contact@lexington-realty.com





PLANTA 6
 2 dormitorios, 1 baño
 202,75 m² interior
 Comedor - salón - cocina 22,80
 Distribuidor 4,20
 Aseo 0,20
 Dormitorio 01 12,50
 Dormitorio 02 12,50
 Terraza 01 20,00
 Terraza 02 12,80
 Solareo 01 20,00
 Total superficie m² 420,75
 Total superficie construida 498,00



PLANTA 6
 2 dormitorios, 1 baño
 202,75 m² interior
 Comedor - salón - cocina 22,80
 Distribuidor 4,20
 Aseo 0,20
 Dormitorio 01 12,50
 Dormitorio 02 12,50
 Terraza 01 20,00
 Terraza 02 12,80
 Solareo 01 20,00
 Total superficie m² 420,75



Descripción

APARTAMENTOS DE NUEVA CONSTRUCCIÓN CERCA DE LA PLAYA EN TORREVIEJA

Apartamentos de obra nueva con una de las mejores ubicaciones que se pueden encontrar, situados a 50 metros de la playa de Los Locos.

El residencial cuenta con 22 apartamentos de 2 y 3 dormitorios y 2 baños, salón abierto con amplia distribución, grandes ventanales, cocina equipada con electrodomésticos de primeras marcas y armarios empotrados, baños totalmente equipados con suelo radiante.

Complejo residencial de nueva construcción con diseño moderno y acabados de alta calidad cuenta con una bonita piscina comunitaria y zonas verdes de recreo.

Torreviejas Playa de Los Locos tiene un agradable paseo marítimo con una gran variedad de bares, restaurantes y chiringuitos donde se pueden saborear auténticas paellas españolas.

Torrevieja es una ciudad española de la provincia de Alicante, en la Costa Blanca. Es conocida por su clima y su costa típicamente mediterráneos. Cuenta con paseos marítimos con complejos turísticos a lo largo de sus playas de arena.

El pequeño Museo del Mar y la Sal alberga exposiciones sobre la historia pesquera y salinera de la ciudad.

En el interior, el Parque Natural de las Lagunas de La Mata-Torrevieja cuenta con senderos y dos lagunas saladas, una rosa y otra verde.

El aeropuerto de Alicante se encuentra a 40 minutos y el de Murcia a una hora.

Localidad

Torrevieja, Costa Blanca Sur, Alicante





Lexington Realty

C/ Finlandia 19, Bl. 1, Loc. 2
Commercial Centre Gran Alacant
03130 Santa Pola, ALICANTE

Contáctenos

W: www.lexington-realty.com
T: +34 966 69 51 52
M: contact@lexington-realty.com

