

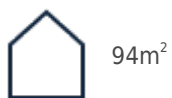


## Chalet independiente en San Javier - Obra nueva

**SAN JAVIER**

**319.950€**

**ID # N6322**



94m<sup>2</sup>



3



2



120m<sup>2</sup>



• Piscina: Privado

• Cerca de colegios

• Solarium

• Pre-aire acondicionado

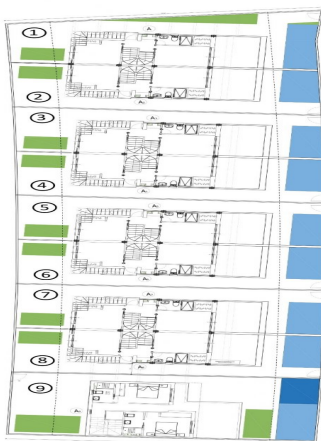
**Lexington Realty**

C/ Finlandia 19, Bl. 1, Loc. 2  
Commercial Centre Gran Alacant  
03130 Santa Pola, ALICANTE

**Contáctenos**

W: [www.lexington-realty.com](http://www.lexington-realty.com)  
T: +34 966 69 51 52  
M: [contact@lexington-realty.com](mailto:contact@lexington-realty.com)





## Descripción

VILLAS ADOSADOS DE OBRA NUEVA EN SANTIAGO DE LA RIBERA

Residencial de obra nueva de villas unifamiliares y adosadas con piscina privada en Santiago de la Ribera (a 650 metros de las playas)

Propiedades diseñadas para proporcionar el mejor espacio de vida de planta abierta, con puertas correderas de vidrio completo doble que se abren directamente a una gran terraza con piscina privada, terraza y zona de aparcamiento.

Las villas ofrecen 3 dormitorios de gran tamaño (en la primera planta con baño), y otro baño en la planta baja con ducha.

El salón de la planta baja cuenta con una cocina totalmente equipada con mesa desplegable, salón/comedor abierto, zona de cocina totalmente equipada con electrodomésticos, trastero exterior y zonas de terraza al lado de la villa, desde el dormitorio principal y desde el salón.

Las villas están perfectamente situadas, ya que están a poca distancia del centro comercial Dos Mares y muchas otras tiendas, bares, restaurantes y las hermosas playas del Mar Menor.

El mercadillo de los miércoles y sábados está a sólo 150 metros.

A sólo 20 minutos del popular bulevar de la Zenia y a 30 minutos de la ciudad de Cartagena.

Esta zona ofrece una gran variedad de actividades deportivas, incluyendo deportes acuáticos de temporada... ¡Con algunos campos de golf especialmente buenos muy cerca!

Santiago de la Ribera es una localidad costera dependiente administrativamente del municipio de San Javier. Cuenta con 4 km de playa que son un gran atractivo para los turistas de distintas procedencias.

El aeropuerto de Murcia/Corvera está a 30 minutos y el de Alicante a una hora en coche.

## Localidad

San Javier, Costa Calida - Murcia







**Lexington Realty**

C/ Finlandia 19, Bl. 1, Loc. 2  
Commercial Centre Gran Alacant  
03130 Santa Pola, ALICANTE

**Contáctenos**

W: [www.lexington-realty.com](http://www.lexington-realty.com)  
T: +34 966 69 51 52  
M: [contact@lexington-realty.com](mailto:contact@lexington-realty.com)

