



## Chalet independiente en Rojales - Obra nueva

ROJALES

475.000€

ID # N7280



159m<sup>2</sup>



2



2



307m<sup>2</sup>



- Piscina: Privado
- Pre-aire acondicionado

- Cerca de colegios
- Solarium
- Cerca de golf

- Sótano

**Lexington Realty**

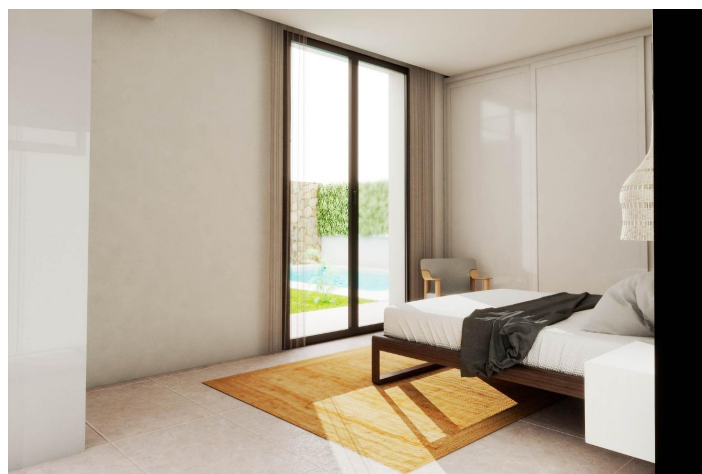
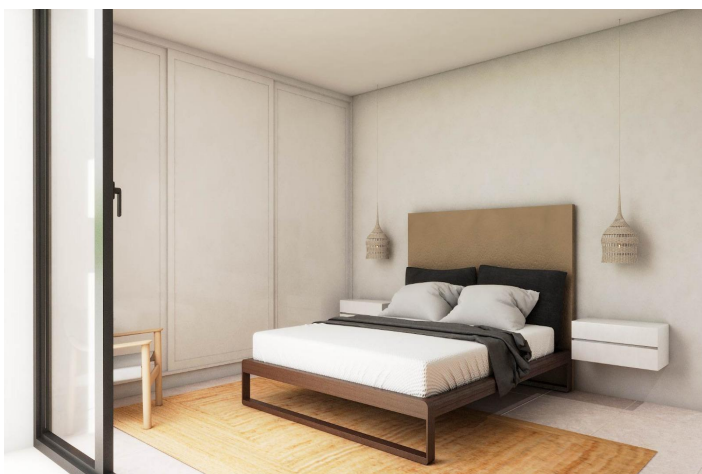
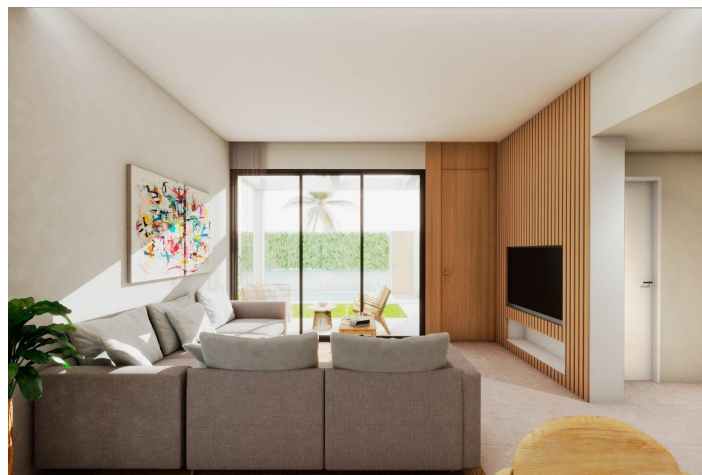
C/ Finlandia 19, Bl. 1, Loc. 2  
Commercial Centre Gran Alacant  
03130 Santa Pola, ALICANTE

**Contáctenos**

W: [www.lexington-realty.com](http://www.lexington-realty.com)  
T: +34 966 69 51 52  
M: [contact@lexington-realty.com](mailto:contact@lexington-realty.com)







## Descripción

### VILLAS DE OBRA NUEVA EN ROJALES

Residencial exclusivo de obra nueva con solo 4 villas independientes, situado junto al campo de Golf La Marquesa en Rojales.

Las villas se distribuyen en una sola planta principal, con 2 amplios dormitorios, 2 baños, y una cocina integrada en el luminoso salón que da acceso a la zona de jardín y piscina.

Los chalets cuentan además con un solarium de 60 metros, acabado con césped artificial y balaustrada de cristal, fabuloso sótano del que disponen las viviendas, de más de 80 metros, que cuenta con lavadero y dos patios ingleses que aportan luz y ventilación natural.

Descubre este pueblo tradicionalmente agrícola que se ha convertido en uno de los destinos preferidos del interior de la Vega Baja, gracias a su estratégica ubicación junto a la N-332 y la AP-7.

Sus excelentes accesos permiten llegar al aeropuerto de Alicante en 20 minutos y disfrutar de las playas de Guardamar, La Mata o Torrevieja en 15 minutos. Rojales ofrece una rica y variada oferta gastronómica y de ocio, y cuenta con el prestigioso campo de golf de 18 hoyos La Marquesa Golf.

## Localidad

Rojales, Costa Blanca Sur, Alicante



## Lexington Realty

C/ Finlandia 19, Bl. 1, Loc. 2  
Commercial Centre Gran Alacant  
03130 Santa Pola, ALICANTE

## Contáctenos

W: [www.lexington-realty.com](http://www.lexington-realty.com)  
T: +34 966 69 51 52  
M: [contact@lexington-realty.com](mailto:contact@lexington-realty.com)

