



## Adosado en Orihuela Costa - Obra nueva

ORIHUELA COSTA

354.500€

ID # N8217



97m<sup>2</sup>



3



2



178m<sup>2</sup>



• Piscina: Privado

• Cerca de colegios

• Solarium

• Pre-aire acondicionado

**Lexington Realty**

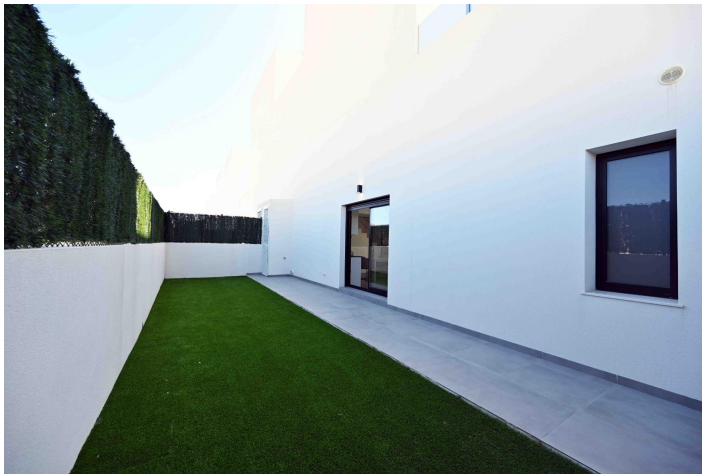
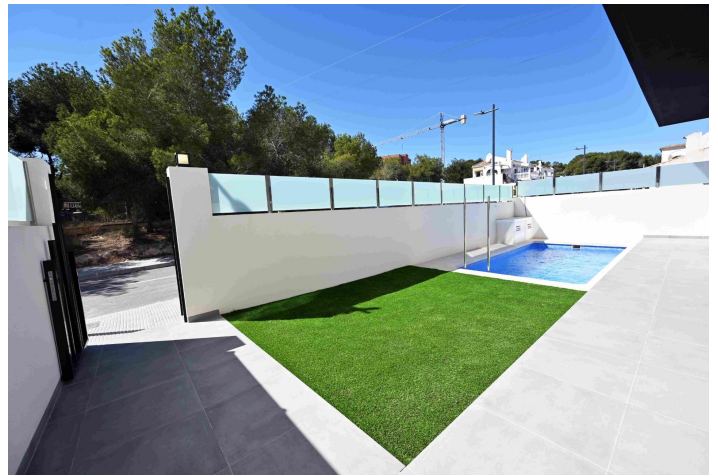
C/ Finlandia 19, Bl. 1, Loc. 2  
Commercial Centre Gran Alacant  
03130 Santa Pola, ALICANTE

**Contáctenos**

W: [www.lexington-realty.com](http://www.lexington-realty.com)  
T: +34 966 69 51 52  
M: [contact@lexington-realty.com](mailto:contact@lexington-realty.com)







## Descripción

ADOSADOS DE OBRA NUEVA EN ORIHUELA COSTA

Adosados de nueva construcción en Las Filipinas, Orihuela Costa.

El complejo de 12 casas adosadas, cada una con 2/3 dormitorios, 2 baños, patios delanteros y traseros y su propia terraza en la azotea.

En la planta baja hay un luminoso salón con cocina americana, un amplio dormitorio con armario empotrado y un baño.

En la primera planta hay un segundo dormitorio grande con armario empotrado y un baño. Desde el dormitorio hay una salida a un balcón soleado con espacio para muebles de terraza.

En la planta superior se encuentra la terraza de la azotea donde se puede colocar una cocina exterior, jacuzzi y zona chill-out.

Las viviendas cuentan con preinstalación de aire acondicionado por conductos, baños equipados, sistema de agua caliente aerotérmica, interfono, paquete de iluminación LED, cocina exterior y plaza de aparcamiento.

Piscina privada de 5,5 x 2,5 m.

Urbanización situada cerca de tres populares campos de golf (Villamartín, Las Ramblas y Campoamor), a sólo cinco minutos de las mejores playas de Orihuela Costa.

A pocos minutos a pie se encuentran todos los servicios como bares, restaurantes y tiendas, centro comercial La Fuente.

Las Filipinas se encuentra a unos 10 minutos de la famosa Plaza y Campo de Golf de Villamartín, donde encontrará numerosos bares y restaurantes, supermercado, bancos, una parada de taxis y la parada de autobús local.

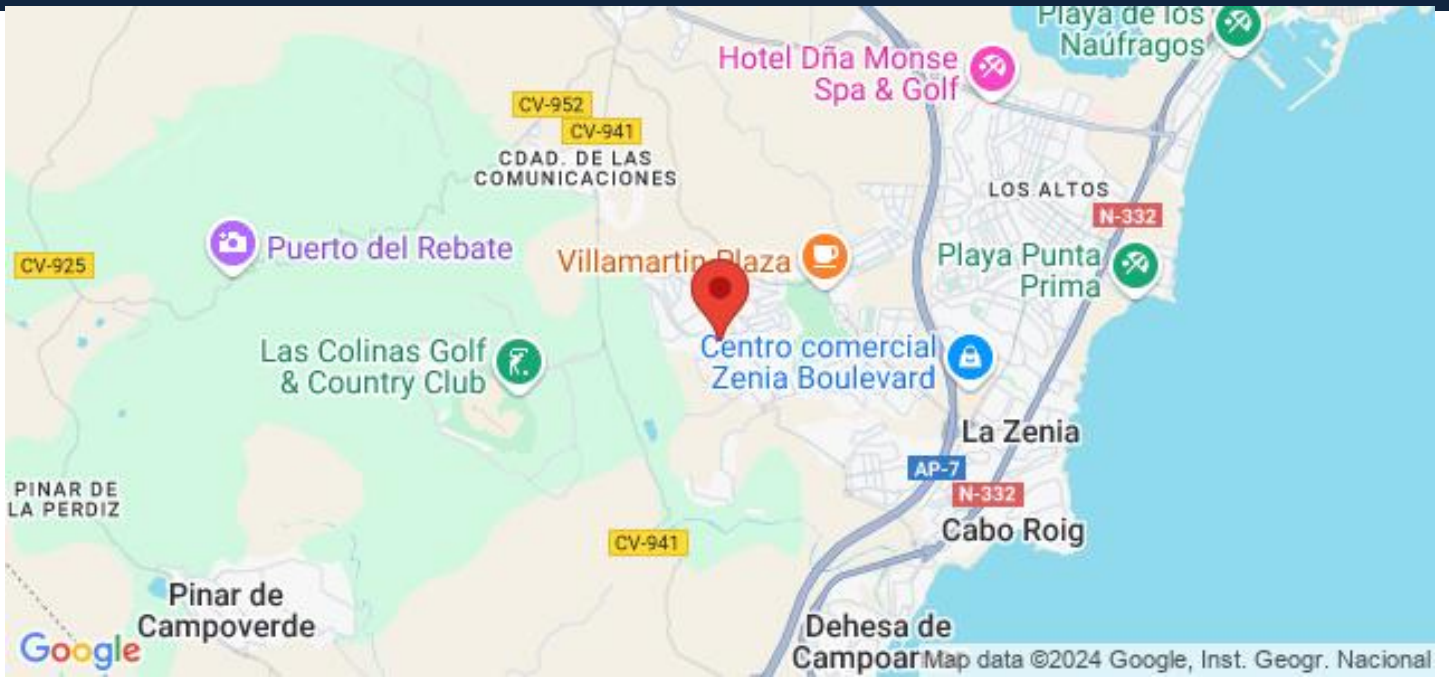
Las doradas playas de Orihuela Costa están a sólo 5 minutos en coche, así como el nuevo centro comercial Zenia Boulevard (el mayor centro comercial de la provincia de Alicante con la mayor tienda de ropa Primark de Europa).

Hay otros 3 campos de golf, todos a 5 minutos en coche. Hay pistas de tenis y entrenamiento de tenis disponibles en el cercano hotel Campoamor. Los aeropuertos de Alicante y Murcia están a 45 minutos en coche.

## Localidad

Orihuela Costa, Costa Blanca Sur, Alicante





**Lexington Realty**

C/ Finlandia 19, Bl. 1, Loc. 2  
Commercial Centre Gran Alacant  
03130 Santa Pola, ALICANTE

**Contáctenos**

W: [www.lexington-realty.com](http://www.lexington-realty.com)  
T: +34 966 69 51 52  
M: [contact@lexington-realty.com](mailto:contact@lexington-realty.com)

