



Bungalow en San Pedro del Pinatar - Obra nueva

SAN PEDRO DEL PINATAR

220.000€

ID # N8183



69m²



2



2



30m²



• Piscina: Privado

• Cerca de colegios

• Pre-aire acondicionado

Lexington Realty

C/ Finlandia 19, Bl. 1, Loc. 2
Commercial Centre Gran Alacant
03130 Santa Pola, ALICANTE

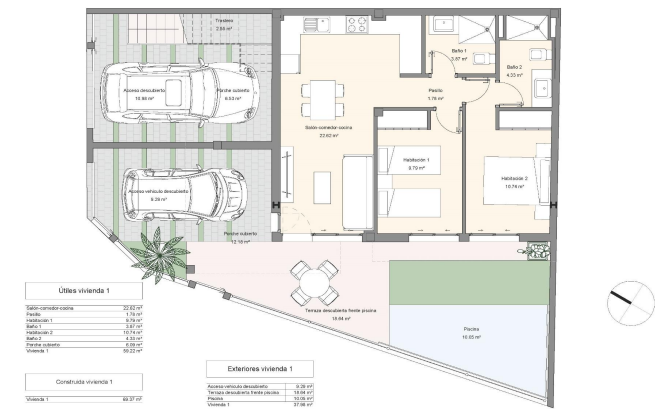
Contáctenos

W: www.lexington-realty.com
T: +34 966 69 51 52
M: contact@lexington-realty.com





Vivienda 1



Descripción

BUNGALOWS DE OBRA NUEVA EN LO PAGAN

Bungalows de obra nueva en Lo Pagan con 2 dormitorios, 2 baños, cocina americana con salón, terrazas, armarios empotrados.

Los bungalows de planta baja tienen jardín privado con piscina, los bungalows de planta alta tienen solarium privado con piscina.

Todos los bungalows disponen de plaza de aparcamiento.

La ubicación privilegiada de San Pedro del Pinatar en el Mar Menor y la costa mediterránea que atrae a aquellos con un interés en la navegación y los deportes acuáticos, proporcionando amarres del puerto deportivo y clubes náuticos, mientras que las playas y los baños de barro naturales atraen a aquellos que buscan sol seguro, mar y arena.

San Pedro del Pinatar tiene una comunidad establecida y ofrece una excelente gama de actividades, incluyendo piscina cubierta e instalaciones deportivas, así como un programa de actividades sociales durante todo el año por el agradable clima invernal. Los beneficios de los baños de barro, típicos de la región, o las tranquilas aguas del Mar Menor, han favorecido el crecimiento de Lo Pagan, que actualmente cuenta con todo tipo de comodidades. Además, cuenta con una excelente ubicación, a tan sólo 5 minutos del Centro Comercial Dos Mares.

El aeropuerto de Murcia/Corvera se encuentra a 30 minutos y el de Alicante a una hora en coche.

Localidad

San Pedro del Pinatar, Costa Calida - Murcia



Lexington Realty

C/ Finlandia 19, Bl. 1, Loc. 2
Commercial Centre Gran Alacant
03130 Santa Pola, ALICANTE

Contáctenos

W: www.lexington-realty.com
T: +34 966 69 51 52
M: contact@lexington-realty.com

