



Apartamento en La Manga del Mar Menor - Obra nueva

LA MANGA DEL MAR MENOR

237.132€

ID # N8369



92m²



2



2



- Piscina: Comunitario
- Cerca de colegios
- Primera línea de playa
- Ascensor
- Aire acondicionado
- Gimnasio

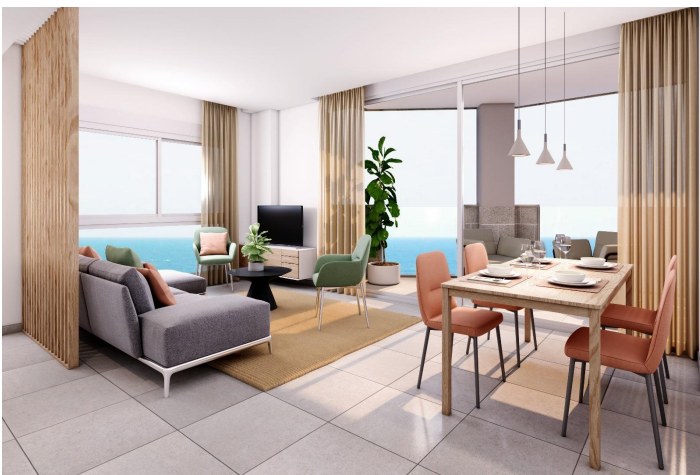
Lexington Realty

C/ Finlandia 19, Bl. 1, Loc. 2
Commercial Centre Gran Alacant
03130 Santa Pola, ALICANTE

Contáctenos

W: www.lexington-realty.com
T: +34 966 69 51 52
M: contact@lexington-realty.com





Descripción

RESIDENCIAL DE OBRA NUEVA EN LA MANGA

Complejo residencial de obra nueva situado en un lugar único y especial, entre dos mares, en una ubicación privilegiada y con todos los servicios que pueda necesitar a su alcance en la Región de Murcia, precioso litoral con playas de aguas transparentes y poco profundas.

En este complejo residencial los apartamentos han sido diseñados para aprovechar hasta el último rincón de la vivienda, así como la elección de los materiales y el diseño de las viviendas.

Viva un mundo de sensaciones y momentos placenteros con todos los servicios y actividades que desee a su alcance.

Instalaciones - Aire acondicionado:

Sistema de climatización por conductos, para frío y calor, en toda la vivienda (excepto en distribuidores y baños) y accionado por consola central.

Electrodomésticos:

Horno de acero inoxidable.

Placa vitrocerámica negra de tres fuegos.

Frigorífico de acero inoxidable.

Campana extractora integrada en mueble.

Lavavajillas integrado.

Zonas comunes:

Acceso al edificio a través de puerta de PVC blanco y doble acristalamiento con cámara de aire.

Vestíbulos y peldaños de escaleras especialmente decorados con mármol nacional.

Barandilla de aluminio termolacado blanco en escaleras interiores.

Iluminación por detección de presencia en sótano y zonas comunes interiores.

Puerta de acceso a garaje seccional motorizada blanca.

Barandillas de urbanización de acero inoxidable.

Videoportero.

Antena parabólica con canales europeos.

Piscina con solarium ajardinado.

La Manga del Mar Menor es una franja natural rodeada por dos mares, el Mar Menor y el Mar Mediterráneo. A esta rareza se suman las múltiples opciones de ocio y tiempo libre, restaurantes, supermercados, centros médicos, farmacias, centros de deportes náuticos, campos de golf.

La Manga está situada en el litoral norte de la Costa Cálida y es un popular destino vacacional para los turistas. La estrecha franja de tierra que separa la laguna cálida del mar más frío posee un microclima único. Es una de las zonas más exóticas de España.

El aeropuerto de Corvera está a 1 hora en coche y el de Alicante a 2 horas.

Localidad

La Manga del Mar Menor

Lexington Realty

C/ Finlandia 19, Bl. 1, Loc. 2
Commercial Centre Gran Alacant
03130 Santa Pola, ALICANTE

Contáctenos

W: www.lexington-realty.com
T: +34 966 69 51 52
M: contact@lexington-realty.com





Lexington Realty

C/ Finlandia 19, Bl. 1, Loc. 2
Commercial Centre Gran Alacant
03130 Santa Pola, ALICANTE

Contáctenos

W: www.lexington-realty.com
T: +34 966 69 51 52
M: contact@lexington-realty.com

