



Chalet independiente en San Pedro del Pinatar - Obra nueva

SAN PEDRO DEL PINATAR

397.000€

ID # N8525



112m²



3



3



162m²



• Piscina: Privado

• Cerca de colegios

• Solarium

• Pre-aire acondicionado

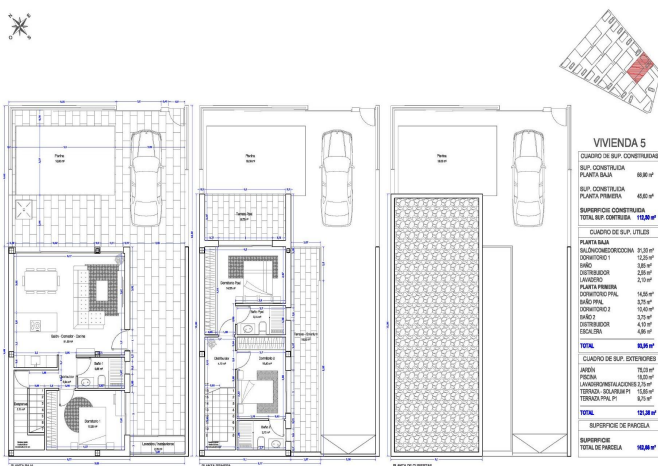
Lexington Realty

C/ Finlandia 19, Bl. 1, Loc. 2
Commercial Centre Gran Alacant
03130 Santa Pola, ALICANTE

Contáctenos

W: www.lexington-realty.com
T: +34 966 69 51 52
M: contact@lexington-realty.com





Descripción

Villas modernas de nueva construcción en San Pedro del Pinatar con piscina privada

Diseño Elegante y Calidad Premium

Bienvenido a la segunda fase de una exclusiva promoción en San Pedro del Pinatar, donde la modernidad se une a la funcionalidad. Estas 12 villas adosadas están construidas con un diseño minimalista y acabados de alta calidad, ofreciendo una experiencia de vida sofisticada y elegante. Cada villa cuenta con 3 amplios dormitorios, 3 baños y una piscina privada, junto con terrazas y un jardín privado. Es el santuario perfecto para quienes buscan tranquilidad, privacidad y un confort sin igual.

Viviendas cuidadosamente diseñadas para la vida moderna

Estas villas de nueva construcción cuentan con una cocina abierta conectada a una luminosa sala de estar, creando un espacio perfecto para la vida familiar y el entretenimiento. Características principales

3 dormitorios con armarios empotrados.

3 cuartos de baño con mamparas de ducha de cristal transparente para un aspecto elegante.

Piscina y jardín privados, perfectos para relajarse al aire libre.

Terrazas en la primera planta y un solarium opcional en la azotea para tomar el sol.

Plaza de aparcamiento en la parcela.

Grandes ventanales en el salón dan acceso directo a la zona de la piscina, inundando el interior de luz natural. Complementos de eficiencia energética como paneles solares y preinstalación de aire acondicionado por conductos garantizan el confort moderno y la sostenibilidad. Los electrodomésticos Balay incluidos (placa de inducción, horno, microondas, campana extractora, frigorífico, lavavajillas integrado y lavadora) facilitan la mudanza.

Ubicación privilegiada en San Pedro del Pinatar

Situado en la hermosa costa del Mar Menor y el Mediterráneo, San Pedro del Pinatar es un destino de ensueño para los entusiastas de los deportes acuáticos y amantes de la playa. La zona es famosa por sus serenas playas, sus baños naturales de lodo y su vibrante puerto deportivo, que ofrece actividades durante todo el año en un clima suave.

Los puntos de interés cercanos a estas villas incluyen:

Centro Comercial Dos Mares: 5 km (5 minutos en coche).

Aeropuerto Murcia-Corvera: 30 km (30 minutos en coche).

Aeropuerto de Alicante: 80 km (1 hora en coche).

Campos de golf de la zona: Varias opciones en un radio de 10-15 km.

Playas de Lo Pagán: A sólo 3 km en coche.

El barrio está bien comunicado por colegios, instalaciones deportivas, tiendas y transporte público, por lo que es ideal tanto para familias como para jubilados.

Descubra hoy la casa de sus sueños

No pierda la oportunidad de ser propietario de una de estas exclusivas villas en una próspera comunidad. Experimente lo mejor de la vida costera y haga de San Pedro del Pinatar su nuevo hogar. Póngase en contacto con nosotros para concertar una visita y asegurarse su pedazo de paraíso.

Localidad

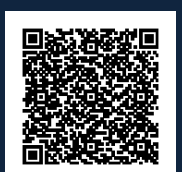
San Pedro del Pinatar, Costa Calida - Murcia

Lexington Realty

C/ Finlandia 19, Bl. 1, Loc. 2
Commercial Centre Gran Alacant
03130 Santa Pola, ALICANTE

Contáctenos

W: www.lexington-realty.com
T: +34 966 69 51 52
M: contact@lexington-realty.com





Lexington Realty

C/ Finlandia 19, Bl. 1, Loc. 2
Commercial Centre Gran Alacant
03130 Santa Pola, ALICANTE

Contáctenos

W: www.lexington-realty.com
T: +34 966 69 51 52
M: contact@lexington-realty.com

