



Villa à Benissa - Construction Neuf

BENISSA

890.000€

ID # N6957



138m²



3



2



800m²



• Piscine: Privé

• Close To Schools

• Pre-installed air conditioning

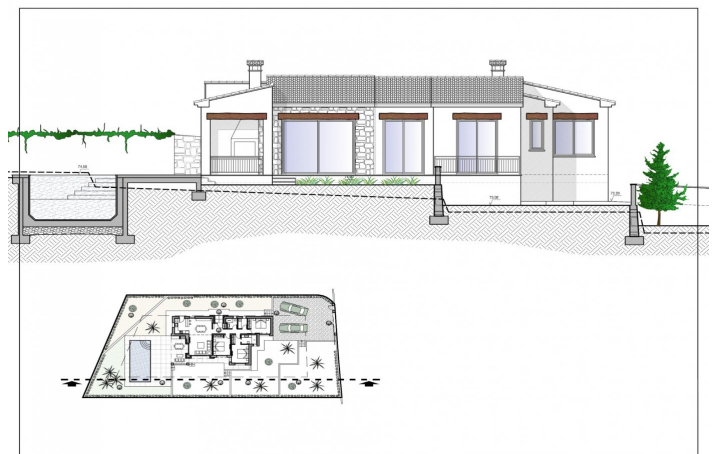
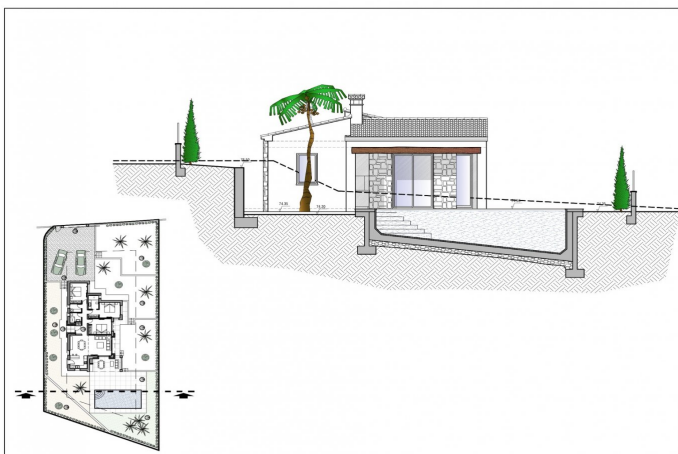
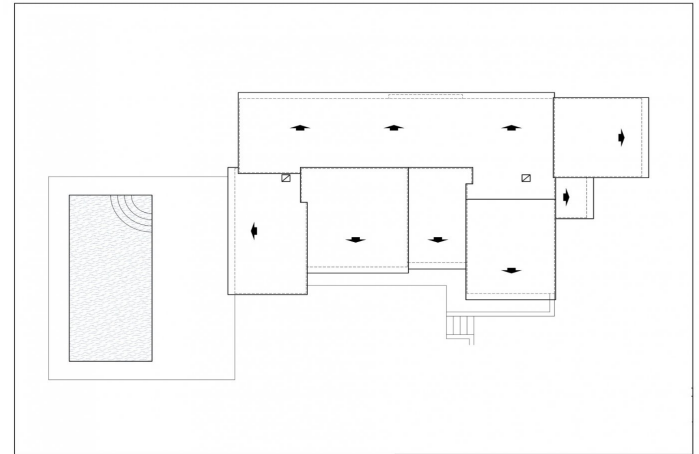
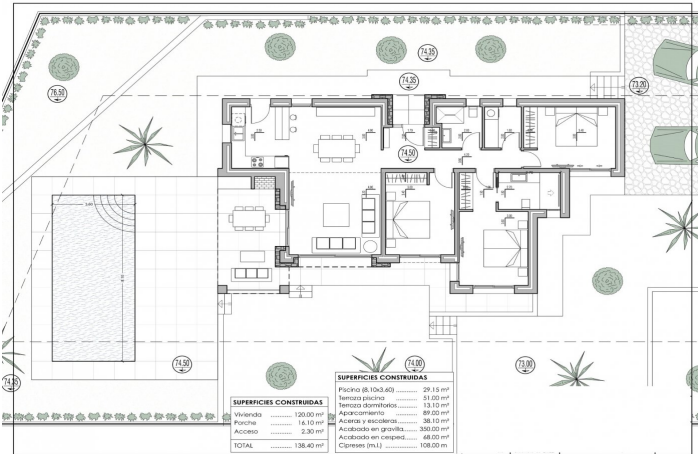
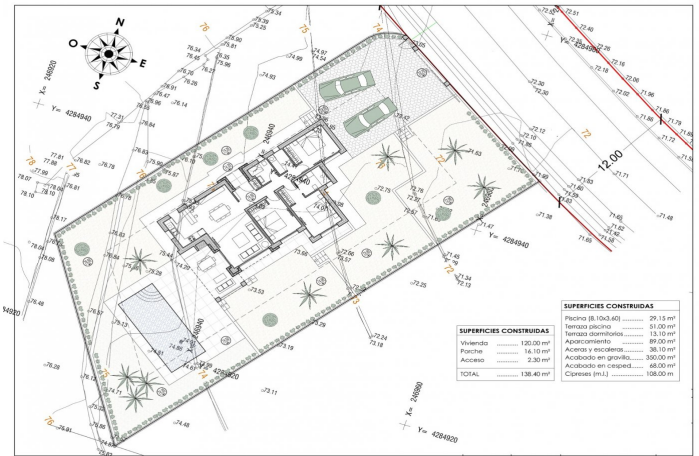
Lexington Realty

C/ Finlandia 19, Bl. 1, Loc. 2
Commercial Centre Gran Alacant
03130 Santa Pola, ALICANTE

Contact us

W: www.lexington-realty.com
T: +34 966 69 51 52
M: contact@lexington-realty.com





Description

VILLA DE NOUVELLE CONSTRUCTION À BENISSA

Villa de nouvelle construction située dans le complexe résidentiel, entourée par la nature et située dans un endroit stratégique, très proche des criques de Baladrar, Advocat et Fustera et à seulement 10 minutes de Calpe et Moraira.

Villa distribuée sur un seul étage, ce qui en fait une maison pratique et fonctionnelle.

Depuis l'entrée, vous accédez au hall, sur le côté droit vous avez la zone quotidienne, où nous pouvons trouver la cuisine complètement ouverte sur la salle à manger et le salon d'où vous pouvez accéder directement à la terrasse, le porche extérieur et le barbecue.

Sur le côté gauche, nous accédons à la zone nuit distribuée en 3 chambres. La chambre principale qui dispose d'une salle de bain individuelle ainsi que d'un dressing et les deux autres chambres qui partagent une salle de bain. De ce côté de la maison se trouve également une buanderie.

Sur la terrasse extérieure, nous trouvons la piscine avec un espace de détente pour profiter du soleil ou d'un dîner au barbecue. Ainsi que l'accès aux zones de jardin.

Terrain : 800 m²

Surface construite : 138 m²

Surface auxiliaire : 123 m²

Surface totale : 261 m²

Nombre de chambres à coucher : 3

Nombre de salles de bain : 2

Statut : Projet

Caractéristiques

Entrée

L'ensemble de la maison est clôturé et dispose de deux portes d'accès, une pour les piétons avec portier électronique et une autre pour les véhicules motorisés avec télécommande.

Espaces extérieurs

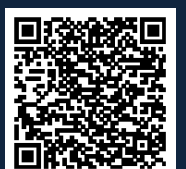
Les espaces extérieurs conservent la qualité et le design prévus pour l'intérieur de la maison, tant dans l'utilisation de matériaux de haute qualité que dans la configuration des espaces avec du mobilier urbain optionnel. L'éclairage des espaces extérieurs autour de la maison ainsi que des zones piétonnes, des accès routiers, des terrasses et des barbecues est inclus. Le jardin est équipé d'un système d'irrigation automatique. Toute la surface du jardin sera finie avec du gravier et un filet géotextile sera inclus en dessous.

Piscine

Une taille de 31m² environ, des marches intégrées, des spots à led subaquatiques. Inclus : filtre, pompe, panneau électrique et Intérieur - finition en mosaïque. Elle dispose également d'une pré-installation pour le chauffage par pompe à chaleur, d'un local technique entièrement fini et pavé, ainsi que d'un local fermé avec ventilation où sont logés les équipements de la piscine.

Parking pour voitures

Parking extérieur avec la possibilité d'installer une pergola (en supplément).



Éclairage

Les espaces de votre maison bénéficient de la lumière naturelle grâce aux grandes fenêtres. Ainsi qu'un spot LED à l'intérieur de toute la maison.

Chauffage

Le système de chauffage choisi pour votre maison est un chauffage par le sol qui permet une répartition de la chaleur adaptée aux besoins idéaux du corps humain.

Climatisation

La climatisation fonctionnera par le biais d'un système de ventilation, comprenant une climatisation individuelle pour chaque pièce.

Cuisine

Cuisine moderne comprenant des portes stratifiées combinées à des portes lisses laquées en blanc, y compris des tiroirs avec bouchons et des comptoirs Silestone sur blanc.

Appareils inclus : four, micro-ondes, plaque vitrocéramique, hotte aspirante, réfrigérateur à panneaux et lave-vaisselle à panneaux.

Salles de bains

Salles de bains avec toilettes Roca, modèles "The Square". Egalement des lavabos Roca "Victoria" avec miroir et éclairage LED intégré.

Les receveurs de douche auront la même finition que le sol de la maison (antidérapant) et une poignée fixe en verre.

Benissa est située à l'extrémité nord de la Costa Blanca, juste à côté de l'autoroute A-7 ; le trajet depuis et vers l'aéroport d'Alicante dure un peu plus d'une heure. La ville est petite, mais charmante avec son architecture médiévale et ses charmantes places.

Bien qu'elle ne soit qu'à 5 kilomètres de la mer - à vol d'oiseau, les plages les plus proches par la route sont à environ 11 kilomètres et les villes balnéaires de Calpe (au sud) et Moraira (au nord-est) sont à environ 12 kilomètres.

Localité

Benissa, Costa Blanca Nord, Alicante





Lexington Realty

C/ Finlandia 19, Bl. 1, Loc. 2
Commercial Centre Gran Alacant
03130 Santa Pola, ALICANTE

Contact us

W: www.lexington-realty.com
T: +34 966 69 51 52
M: contact@lexington-realty.com

