



Villa à Benitachell - Construction Neuf

BENITACHELL

1.150.000€

ID # N7853



• Piscine: Privé

• Close To Schools

• Pre-installed air conditioning

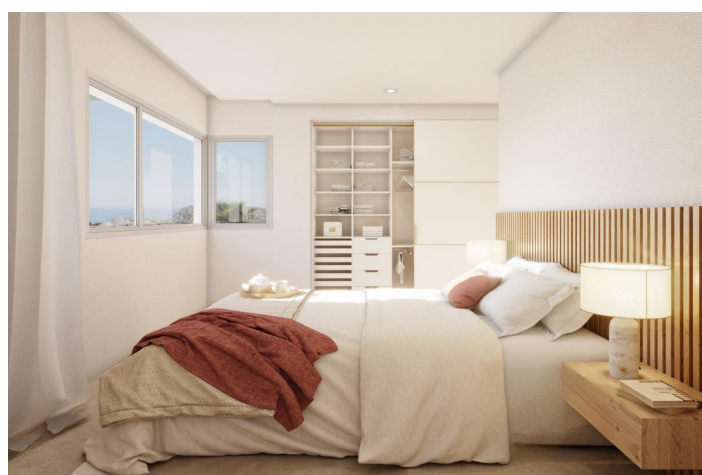
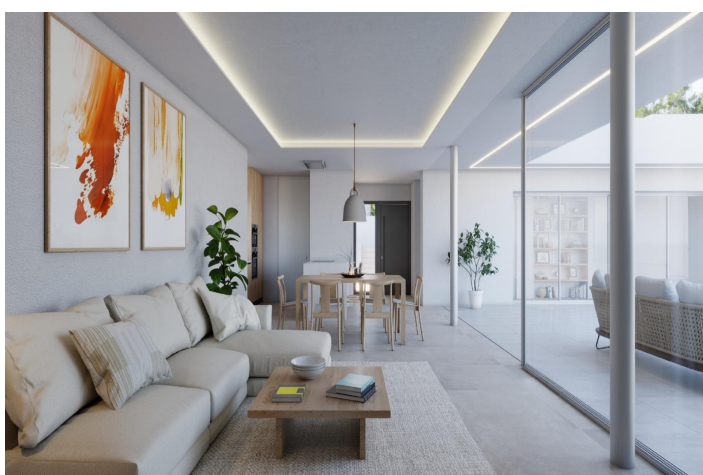
Lexington Realty

C/ Finlandia 19, Bl. 1, Loc. 2
Commercial Centre Gran Alacant
03130 Santa Pola, ALICANTE

Contact us

W: www.lexington-realty.com
T: +34 966 69 51 52
M: contact@lexington-realty.com





Description

VILLA NEUVE AVEC VUE SUR LA MER A CUMBRE DEL SOL

Une maison avec un concept clair, pour créer une fusion entre l'intérieur et l'extérieur, en obtenant des séjours ouverts, des pièces lumineuses et fonctionnelles. Le salon envahit la terrasse et vous invite à profiter du merveilleux climat méditerranéen, qui nous offre près de 300 jours de soleil par an.

Conçue en modules ouverts en forme de L, la villa embrasse le jardin principal, où une impressionnante piscine à débordement se confond avec la mer. Un espace ouvert sur l'extérieur, qui invite à profiter du soleil et du climat méditerranéen, mais orienté de manière à obtenir un maximum d'intimité.

La villa est divisée en deux niveaux. À l'étage se trouve le coin nuit, où deux chambres partagent une salle de bains commune, tandis que la suite parentale devient un sanctuaire privé avec sa propre salle de bains et son dressing. Depuis les chambres, vous pouvez profiter d'une vue imprenable sur la mer et les montagnes, créant un sentiment de sérénité et de tranquillité qui vous invite à vous détendre.

Au rez-de-chaussée se trouve le module de jour, qui s'ouvre sur l'extérieur, créant ainsi un sentiment de continuité et de connexion avec l'environnement. Le module de jour se compose d'un hall d'entrée, d'une toilette pour les invités et d'un tandem formé par un grand salon-salle à manger et une cuisine parfaitement intégrée. Les deux modules convergent vers l'espace extérieur avec la terrasse et la piscine comme point de connexion.

Le style contemporain de la villa New Build se mêle à la tradition méditerranéenne, créant un espace harmonieux et équilibré qui invite à la relaxation et à la jouissance des sens. Le jardin principal, avec sa végétation méditerranéenne et ses plantes aromatiques, vous relie à la nature.

Il s'agit d'une villa unique et spéciale, conçue pour profiter pleinement de la vie et créer des souvenirs inoubliables dans un environnement de rêve. Une villa qui vous invite à rêver d'une vie pleine de luxe, de confort et de beauté, dans un espace où l'architecture et la nature se fondent en une symphonie parfaite.

Localité

Benitachell, Costa Blanca Nord, Alicante





Lexington Realty

C/ Finlandia 19, Bl. 1, Loc. 2
Commercial Centre Gran Alacant
03130 Santa Pola, ALICANTE

Contact us

W: www.lexington-realty.com
T: +34 966 69 51 52
M: contact@lexington-realty.com

