



Villa à Benissa - Construction Neuf

BENISSA

1.495.000€

ID # N7032



• Piscine: Privé

• Close To Schools

• Basement

• Pre-installed air conditioning

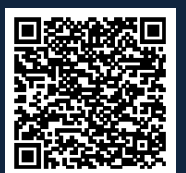
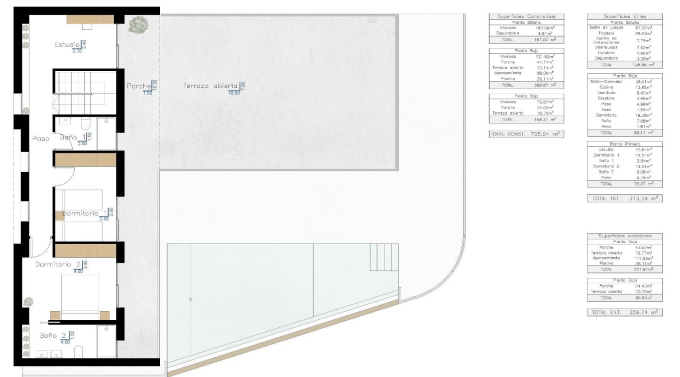
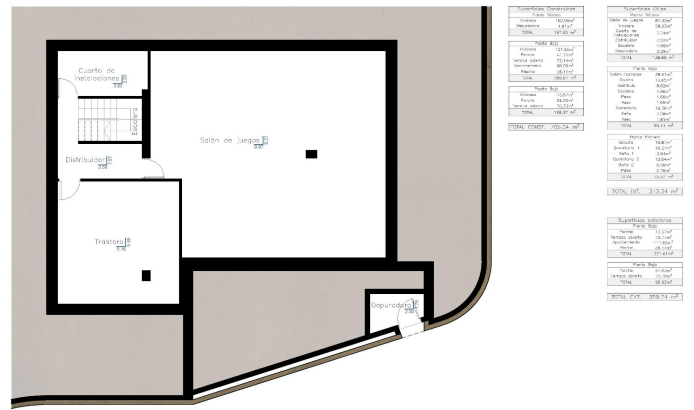
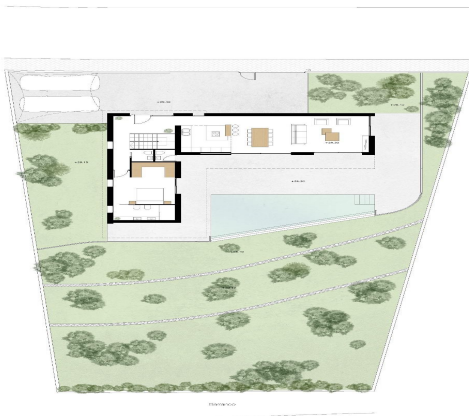
Lexington Realty

C/ Finlandia 19, Bl. 1, Loc. 2
Commercial Centre Gran Alacant
03130 Santa Pola, ALICANTE

Contact us

W: www.lexington-realty.com
T: +34 966 69 51 52
M: contact@lexington-realty.com





Description

VILLA DE CONSTRUCTION NEUVE AVEC VUE SUR LA MER À BENISSA

Projet de construction neuve sur la côte de Benissa, situé très près de la belle plage de La Fustera et des commerces, restaurants et services, tous à moins de 300 m environ.

Nouvelle construction villa exclusive et moderne conçu avec une architecture fonctionnelle créant des espaces pratiques et esthétiques, est distribué sur 3 étages qui se lèvent sur un terrain de 1.040m² avec vue sur la mer,

La villa dispose de trois chambres (dont deux en-suite), trois salles de bains complètes, une toilette d'invité et une toilette extérieure, une cuisine avec une île et un salon-salle à manger à concept ouvert créant une pièce unique et ouverte. Egalement une grande buanderie et une salle polyvalente. Il y a la possibilité de créer une quatrième chambre en-suite au sous-sol.

Cuisine moderne avec portes stratifiées ou laquées, tiroirs à fermeture progressive, banc en porcelaine, comprenant un espace entre le banc et les armoires hautes. Appareils inclus : four, micro, plaque vitrocéramique, hotte aspirante, réfrigérateur et lave-vaisselle de marque Bosch ou similaire.

À l'extérieur se trouve la piscine de 40m² entourée d'une grande terrasse et de jardins design à faible entretien avec irrigation automatique. En outre, la villa dispose également d'un grand parking en béton estampé, couvert par un auvent en toile de haute qualité.

Benissa est située à l'extrémité nord de la Costa Blanca, juste à côté de l'autoroute A-7 ; le trajet depuis et vers l'aéroport d'Alicante prend un peu plus d'une heure. La ville est petite, mais enchanteuse avec son architecture médiévale et ses charmantes places.

Bien qu'elle ne soit qu'à 5 km de la mer - à vol d'oiseau, les plages les plus proches par la route sont à environ 11 km et les villes balnéaires de Calpe (au sud) et Moraira (au nord-est) sont à environ 12 km.

Les vues sur la Méditerranée, le climat, la nature sauvage, la qualité de la lumière, l'architecture des villes, Benissa vous séduira.

L'aéroport d'Alicante est situé à 1 heure de route.

Localité

Benissa, Costa Blanca Nord, Alicante





Lexington Realty

C/ Finlandia 19, Bl. 1, Loc. 2
Commercial Centre Gran Alacant
03130 Santa Pola, ALICANTE

Contact us

W: www.lexington-realty.com
T: +34 966 69 51 52
M: contact@lexington-realty.com

