



Penthouse à Torrevieja - Construction Neuf

TORREVIEJA

449.950€

ID # N6242



216m²



2



2



- Piscine: Communautaire
- Close To Schools
- Lift
- Solarium
- Pre-installed air conditioning

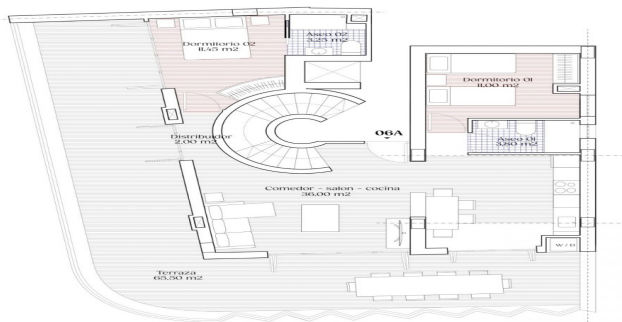
Lexington Realty

C/ Finlandia 19, Bl. 1, Loc. 2
Commercial Centre Gran Alacant
03130 Santa Pola, ALICANTE

Contact us

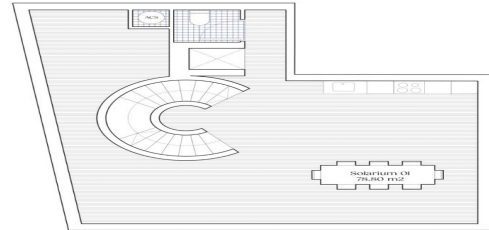
W: www.lexington-realty.com
T: +34 966 69 51 52
M: contact@lexington-realty.com





PLANTA 6
 2 dormitorios, 2 baños
 202,50 m² interior

Corredor - salón - cocina	35,00
Dormitorio 01	2,80
Dormitorio 02	8,80
Área 02	3,20
Dormitorio 02	8,30
Terraza	45,50
Superficie 01	79,90
Total superficie útil	202,50
Total superficie construida	295,00



PLANTA 6
 2 dormitorios, 2 baños
 202,50 m² interior

Corredor - salón - cocina	35,00
Dormitorio 01	2,80
Dormitorio 02	8,80
Área 02	3,20
Dormitorio 02	8,30
Terraza	45,50
Superficie 01	79,90
Total superficie útil	202,50
Total superficie construida	295,00



Description

APPARTEMENTS NEUFS PRÈS DE LA PLAGE À TORREVIEJA

Appartements neufs avec l'un des meilleurs emplacements que vous pouvez trouver, situé à 50 mètres de la plage de Los Locos.

La résidence comprend 22 appartements, 2 et 3 chambres à coucher et 2 salles de bains, un plan de vie ouvert avec une disposition spacieuse, de grandes fenêtres vitrées, une cuisine équipée d'appareils électroménagers de première marque et de placards, des salles de bains entièrement équipées avec chauffage par le sol.

Ce nouveau complexe résidentiel au design moderne et aux finitions de haute qualité dispose d'une belle piscine commune et d'espaces verts pour les loisirs.

Torrevieja Playa de Los Locos possède une agréable promenade avec une variété de bars, de restaurants et de chiringuitos où vous pourrez déguster d'authentiques paellas espagnoles.

Torrevieja est une ville espagnole de la province d'Alicante, sur la Costa Blanca.

Elle est connue pour son climat typiquement méditerranéen et son littoral. Elle possède des promenades avec des stations balnéaires le long de ses plages de sable.

Le petit musée de la mer et du sel abrite des expositions sur l'histoire de la pêche et du sel de la ville.

À l'intérieur, le parc naturel Lagunas de La Mata-Torrevieja dispose de sentiers et de deux lagunes salées, l'une rose et l'autre verte.

L'aéroport d'Alicante se trouve à 40 minutes et celui de Murcie à environ 1 heure.

Localité

Torrevieja, Costa Blanca Sud, Alicante





Lexington Realty

C/ Finlandia 19, Bl. 1, Loc. 2
Commercial Centre Gran Alacant
03130 Santa Pola, ALICANTE

Contact us

W: www.lexington-realty.com
T: +34 966 69 51 52
M: contact@lexington-realty.com

