



Villa à Alhama De Murcia - Construction Neuf

ALHAMA DE MURCIA

367.500€

ID # N6888



149m²



4



3



452m²

- Close To Schools
- Solarium
- Près du club de golf
- Pre-installed air conditioning

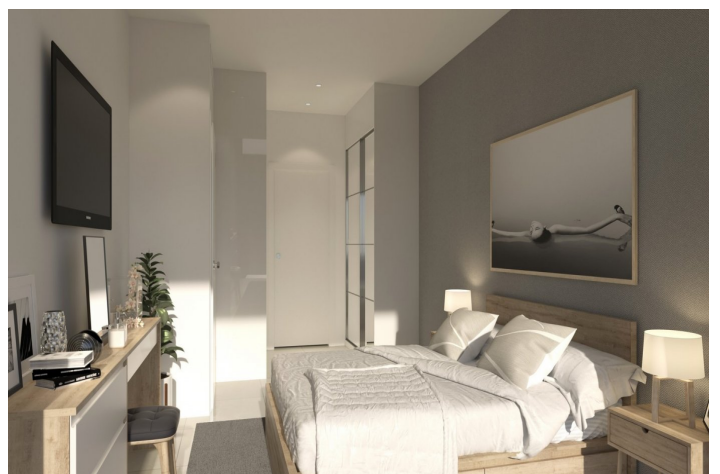
Lexington Realty

C/ Finlandia 19, Bl. 1, Loc. 2
Commercial Centre Gran Alacant
03130 Santa Pola, ALICANTE

Contact us

W: www.lexington-realty.com
T: +34 966 69 51 52
M: contact@lexington-realty.com





Description

VILLA MÉDITERRANÉENNE SUR LE TERRAIN DE GOLF

Villa à côté du terrain de golf à Alhama.

Le complexe est surveillé 24h/24h. Vous trouverez un centre commercial avec de nombreux restaurants, magasins, coiffeur, supermarché, etc. Le projet se trouve à environ 15 minutes des plages de Mazarron et de l'aéroport international de Murcie, et à 30 minutes du parc naturel de Sierra Espuña.

Situé au cœur de la Costa Cálida, entre les grandes villes comme Murcie et Carthagène.

Localité

Alhama De Murcia



Lexington Realty

C/ Finlandia 19, Bl. 1, Loc. 2
Commercial Centre Gran Alacant
03130 Santa Pola, ALICANTE

Contact us

W: www.lexington-realty.com
T: +34 966 69 51 52
M: contact@lexington-realty.com

