

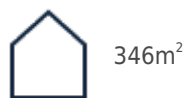


Villa à Moraira_Teulada - Construction Neuf

MORAIRA_TEULADA

1.695.000€

ID # N6425



346m²



4



4



13000m²



• Piscine: Privé

• Close To Schools

• Solarium

• Basement

• Pre-installed air conditioning

Lexington Realty

C/ Finlandia 19, Bl. 1, Loc. 2
Commercial Centre Gran Alacant
03130 Santa Pola, ALICANTE

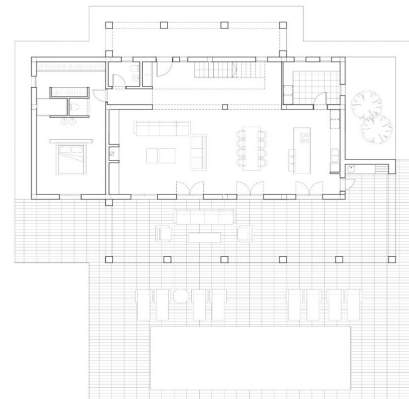
Contact us

W: www.lexington-realty.com
T: +34 966 69 51 52
M: contact@lexington-realty.com



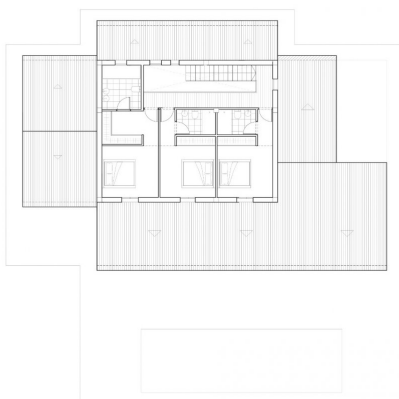


Superficie	Construida
Puerta Baja	
Vivienda	188.35 m ²
Panorche 1	22.84 m ²
Panorche 2	77.07 m ²
Sumado	147.28 m ²
Puerta Alto	48.02 m ²
Puerta	42.23 m ²
Puerta Sótano	97.00 m ²
Vivienda	81.54 m ²
Bodega	12.40 m ²



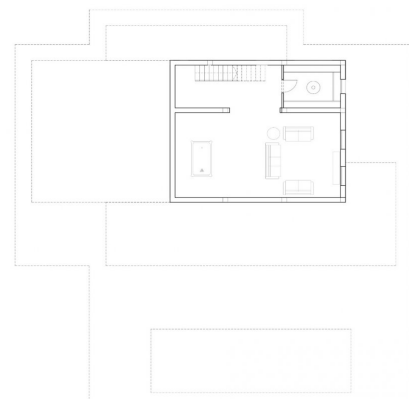
PLANTA BAJA

Superficie	Construida
Puerta Baja	
Vivienda	188.35 m ²
Panorche 1	22.84 m ²
Panorche 2	77.07 m ²
Sumado	147.28 m ²
Puerta Alto	48.02 m ²
Puerta	42.23 m ²
Puerta Sótano	97.00 m ²
Vivienda	81.54 m ²
Bodega	12.40 m ²



PLANTA ALTA

Superficie	Construida
Puerta Baja	
Vivienda	188.35 m ²
Panorche 1	22.84 m ²
Panorche 2	77.07 m ²
Sumado	147.28 m ²
Puerta Alto	48.02 m ²
Puerta	42.23 m ²
Puerta Sótano	97.00 m ²
Vivienda	81.54 m ²
Bodega	12.40 m ²



PLANTA SÓTANO



Description

Villa nouvellement construite à Teulada avec vue sur les montagnes

Au rez-de-chaussée, nous trouvons un grand salon-salle à manger et une cuisine ouverte, une chambre principale avec dressing et salle de bains, une terrasse avant avec accès à la piscine.

Au premier étage se trouve 3 chambres avec placards, 3 salles de bains en suite.

En outre, vous avez ici un sous-sol de 81m2 avec une cave à vin.

La villa sera construite avec des matériaux de haute qualité.

La cuisine sera choisie par le client, les armoires de cuisine, le plan de travail et les appareils électroménagers.

Climatisation avec système de contrôle du climat (condensation) dans les salons et les chambres.
Marque Mitsubishi.

La piscine sera construite avec une douche extérieure
douche extérieure (raccordement eau chaude/eau froide).

Portail d'entrée automatique pour les voitures avec télécommande et porte piétonne automatique.

Jardin à choisir par le client.

Moraira est une petite ville avec de bons restaurants, des bars et beaucoup de supermarchés autour.

Il y a une plage très agréable juste à côté de la ville, idéale pour les familles.

Le front de mer offre une vue imprenable sur Penon Ifach, de l'autre côté de la baie de Calpe. La route côtière qui y mène vaut la peine d'être parcourue et offre des vues spectaculaires.

Moraira est située à environ 1 heure 15 minutes au nord de l'autoroute A7 depuis l'aéroport d'Alicante et est assez facile d'accès. C'est à peu près la même distance ou un peu moins au sud de l'aéroport de Valence.

Localité

Moraira_Teulada, Costa Blanca Sud, Alicante





Lexington Realty

C/ Finlandia 19, Bl. 1, Loc. 2
Commercial Centre Gran Alacant
03130 Santa Pola, ALICANTE

Contact us

W: www.lexington-realty.com
T: +34 966 69 51 52
M: contact@lexington-realty.com

