



Appartement à Godella - Construction Neuf

GODELLA

370.000€

ID # SP0612



110m²



3



2



• Piscine: Communautaire

• Lift

• Pre-installed air conditioning

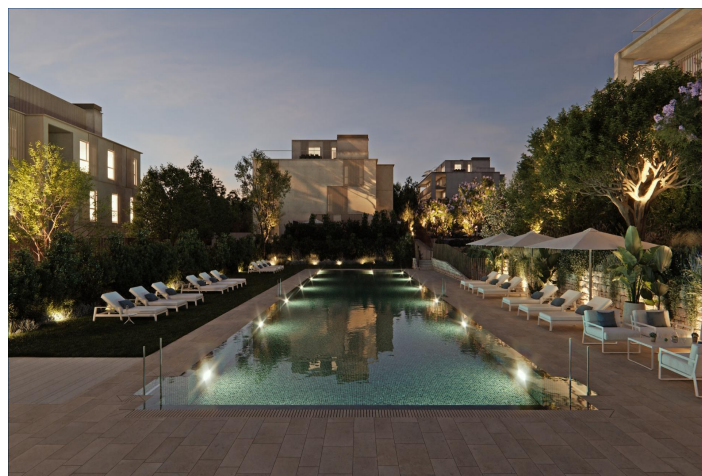
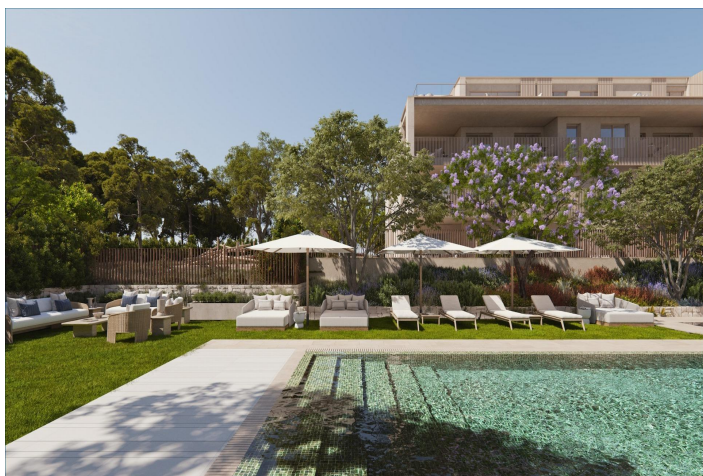
Lexington Realty

C/ Finlandia 19, Bl. 1, Loc. 2
Commercial Centre Gran Alacant
03130 Santa Pola, ALICANTE

Contact us

W: www.lexington-realty.com
T: +34 966 69 51 52
M: contact@lexington-realty.com





Description

NOUVELLE CONSTRUCTION RÉSIDENTIELLE A GODELLA, VALENCIA

Le confort avec des qualités de première classe !

Le nouveau complexe résidentiel est composé de 5 bâtiments avec 20 appartements avec 2, 3 et 4 chambres à coucher, 2 salles de bains, cuisine ouverte avec salon spacieux, armoires encastrées, terrasse.

Dans votre nouvelle maison, vous profiterez de vastes jardins, d'aires de sport et de piscines spectaculaires.

Chaque bâtiment dispose de son propre garage et de salles de stockage.

Facilités :

Parking commun.

Installations sportives.

Ping-pong.

Piscine pour enfants et adultes.

Salle polyvalente et club social.

À seulement 8 km du centre de Valence et de l'aéroport, avec des arrêts de tramway et de bus, des centres commerciaux à proximité, plusieurs écoles internationales et le campus universitaire de Burjassot accessibles à pied, et en même temps à l'écart de l'agitation du centre-ville, cette enclave est un endroit idéal pour établir votre résidence à proximité de la ville de Valence.

Localité

Godella



Lexington Realty

C/ Finlandia 19, Bl. 1, Loc. 2
Commercial Centre Gran Alacant
03130 Santa Pola, ALICANTE

Contact us

W: www.lexington-realty.com
T: +34 966 69 51 52
M: contact@lexington-realty.com

