



## Villa à Benitachell - Construction Neuf

**BENITACHELL**

**2.456.000€**

**ID # SP0707**



• Piscine: Privé

• Basement

• Pre-installed air conditioning

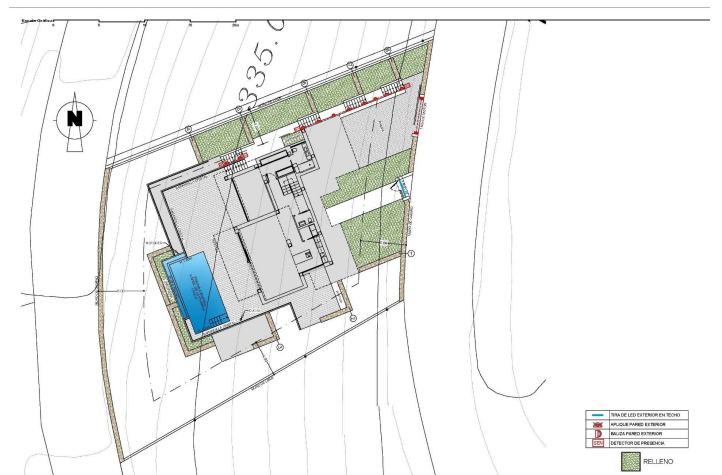
**Lexington Realty**

C/ Finlandia 19, Bl. 1, Loc. 2  
Commercial Centre Gran Alacant  
03130 Santa Pola, ALICANTE

**Contact us**

W: [www.lexington-realty.com](http://www.lexington-realty.com)  
T: +34 966 69 51 52  
M: [contact@lexington-realty.com](mailto:contact@lexington-realty.com)





	SMALLS-ESTERNOY BORD
	SMALLS-ESTERNOY BORD
	SMALLS-ESTERNOY BORD
	SMALLS-ESTERNOY BORD
	RELENO





## Description

### VILLA DE LUXE NEUVE A CUMBRE DEL SOL

Cette villa de luxe nouvellement construite avec une vue spectaculaire sur la mer est idéale pour vivre en famille ou entre amis. Elle est située au sommet du Puig de la Llorençà, dans le quartier résidentiel Cumbre del Sol, dominant la zone résidentielle et offrant une vue imprenable sur la mer. Un endroit unique et exclusif dans la région du nord de la Costa Blanca.

Son architecture moderne, basée sur des lignes droites, combinée au style méditerranéen, s'intègre parfaitement à son environnement. Cette villa a été entièrement conçue pour améliorer la fonctionnalité et le confort, sans pour autant renoncer au design. La villa est entourée d'un grand jardin avec des plantes et des éléments indigènes. Les murs en pierre naturelle sont particulièrement remarquables.

La villa dispose d'un parking privé au dernier étage pouvant accueillir jusqu'à deux véhicules, puisque l'accès à la villa se trouve au même étage.

Une fois à l'intérieur, nous trouvons deux chambres à coucher avec salle de bain privée et terrasse pour pouvoir profiter de la vue sur la mer à tout moment de la journée.

Nous descendons au rez-de-chaussée où se trouve la suite principale de cette villa. Il s'agit d'une chambre très spacieuse dotée d'un dressing moderne avec de grandes armoires. La salle de bains privée de la chambre vous surprendra, à commencer par sa grande taille. Son équipement, basé sur des accessoires de salle de bains design de marques renommées, ainsi que la possibilité de prendre des bains avec vue sur la mer, en font l'un des endroits les plus exclusifs de cette villa.

La villa dispose d'une cuisine équipée d'appareils électroménagers de grande marque et d'un grand îlot où l'on peut cuisiner en famille ou entre amis pendant les longues journées. Le salon offre une atmosphère chaleureuse grâce aux grands espaces ouverts et à la lumière naturelle, un endroit parfait pour se détendre.

Et pour finir à cet étage, une extraordinaire piscine à débordement sur la terrasse, d'où l'on peut profiter de baignades rafraîchissantes tout en contemplant l'immensité de la mer.

Sur cette même terrasse se trouve une zone couverte, qui vous permettra de profiter de l'extérieur pratiquement toute l'année, grâce au climat doux de la région.

Le sous-sol est un espace vide et ouvert, prêt à être aménagé comme vous le souhaitez. Il peut être transformé en une quatrième chambre, un bureau, une salle de jeux ou même une salle de sport. Les possibilités sont infinies.

La villa est équipée selon les normes en vigueur. Elle dispose de prestations haut de gamme : une cuisine meublée avec des meubles design, des appareils électriques de grande marque, un chauffage au sol..., jetez un œil au rapport de qualité, il ne vous laissera pas indifférent.

Toutes ces caractéristiques font de cette villa une option parfaite pour profiter d'un style de vie méditerranéen. Si vous êtes à la recherche d'une maison différente, la Villa offre l'espace supplémentaire qui rendra votre quotidien spécial.

## Localité

Benitachell, Costa Blanca Nord, Alicante

### Lexington Realty

C/ Finlandia 19, Bl. 1, Loc. 2  
Commercial Centre Gran Alacant  
03130 Santa Pola, ALICANTE

### Contact us

W: [www.lexington-realty.com](http://www.lexington-realty.com)  
T: +34 966 69 51 52  
M: [contact@lexington-realty.com](mailto:contact@lexington-realty.com)





**Lexington Realty**

C/ Finlandia 19, Bl. 1, Loc. 2  
Commercial Centre Gran Alacant  
03130 Santa Pola, ALICANTE

**Contact us**

W: [www.lexington-realty.com](http://www.lexington-realty.com)  
T: +34 966 69 51 52  
M: [contact@lexington-realty.com](mailto:contact@lexington-realty.com)

