



Penthouse à Calpe - Construction Neuf

CALPE

413.470€

ID # N8715



112m²



1



1



- Piscine: Communautaire
- Gym

- Close To Schools

- Lift

- A/C

- Jacuzzi

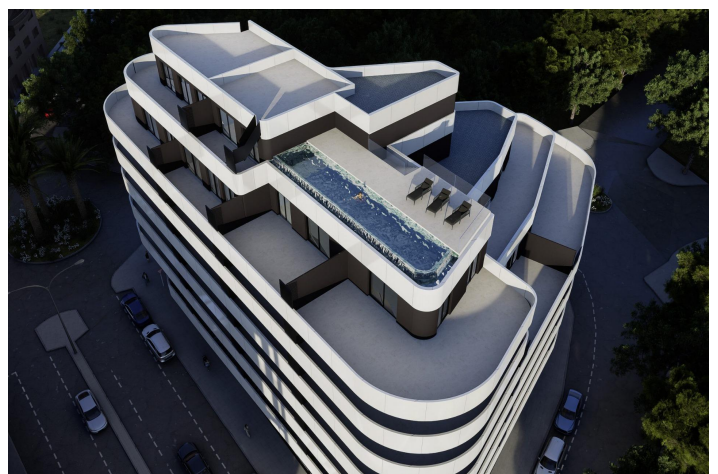
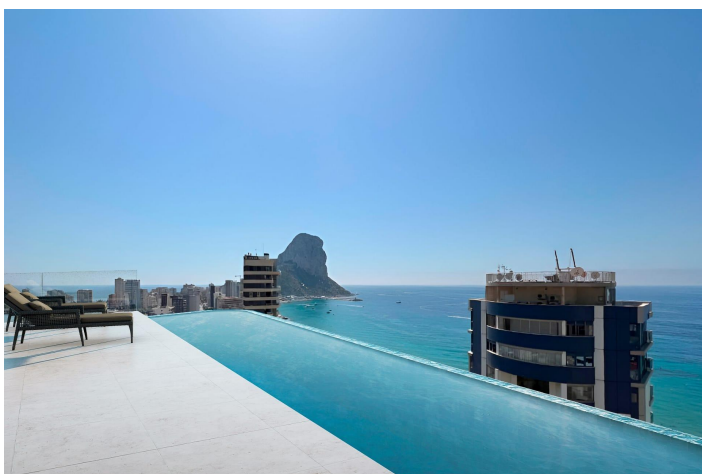
Lexington Realty

C/ Finlandia 19, Bl. 1, Loc. 2
Commercial Centre Gran Alacant
03130 Santa Pola, ALICANTE

Contact us

W: www.lexington-realty.com
T: +34 966 69 51 52
M: contact@lexington-realty.com





Lexington Realty

C/ Finlandia 19, Bl. 1, Loc. 2
Commercial Centre Gran Alacant
03130 Santa Pola, ALICANTE

Contact us

W: www.lexington-realty.com
T: +34 966 69 51 52
M: contact@lexington-realty.com



Description

Appartements de luxe à Calpe, à 3 minutes de la plage

Maisons exclusives au cœur de la Costa Blanca

Découvrez une nouvelle façon de vivre sur la Costa Blanca avec ce nouveau développement exclusif à Calpe. Ce complexe propose 55 appartements modernes de 1, 2 et 3 chambres, conçus pour offrir un équilibre parfait entre élégance, confort et fonctionnalité.

Situés à seulement 400 mètres de la plage d'Arenal-Bol et de l'emblématique Peñón de Ifach, ces appartements combinent un emplacement privilégié avec des installations de luxe, idéales à la fois pour une résidence permanente et un investissement.

Des équipements haut de gamme pour un style de vie exclusif

Ce projet redéfinit le luxe méditerranéen, avec des espaces communs modernes conçus pour le bien-être et le confort de ses résidents :

Piscine à débordement sur le toit avec des vues panoramiques à couper le souffle.

Salle de sport et spa pour un maximum de confort.

Espace de coworking, idéal pour concilier travail et détente.

Parking souterrain et salles de stockage en option.

Finitions de haute qualité et design d'avant-garde.

Chaque appartement a été construit avec des matériaux de première qualité et présente des caractéristiques exceptionnelles :

De grandes terrasses privées, dont beaucoup avec vue sur la mer.

Porte d'entrée blindée pour plus de sécurité.

Cuisine équipée d'appareils BOSCH ou équivalents : plaque de cuisson à induction avec hotte, four, micro-ondes et lave-vaisselle.

Climatisation avec pompe à chaleur (chaud/froid).

Système aérothermique pour une production d'eau chaude sanitaire efficace.

Menuiserie extérieure en aluminium avec double vitrage.

Situation stratégique à Calpe

Calpe est une destination dynamique de la Marina Alta, avec un climat exceptionnel qui offre plus de 300 jours de soleil par an. Sa combinaison d'histoire, de nature et de modernité en fait un lieu idéal pour vivre ou investir.

Elle bénéficie également d'excellentes connexions routières via l'AP-7 et la N-332, ce qui lui permet d'accéder facilement à d'autres villes côtières et aux aéroports voisins.

Distances des points d'intérêt

Plage d'Arenal-Bol - 400 m (3 minutes à pied).

Plage de Cantal del Roig - 600 m (4 minutes à pied).

Port de Calpe - 1 km (15 minutes à pied).

Parc naturel de Peñón de Ifach - 1 km (15 minutes à pied).

Baños de la Reina (zone naturelle) - 600 m (4 minutes à pied).

Las Salinas - 600 m (4 minutes à pied).

Centre commercial et supermarchés - 500 m (4 minutes à pied).

Aéroport d'Alicante - 75 km (1 heure de route).

Aéroport de Valence - 125 km (1 heure et 20 minutes de route).

Lexington Realty

C/ Finlandia 19, Bl. 1, Loc. 2
Commercial Centre Gran Alacant
03130 Santa Pola, ALICANTE

Contact us

W: www.lexington-realty.com
T: +34 966 69 51 52
M: contact@lexington-realty.com



Un investissement sûr dans une destination de rêve

Qu'il s'agisse d'une résidence permanente, d'une résidence secondaire ou d'un investissement, ce projet représente une opportunité unique dans l'un des endroits les plus attrayants de la Costa Blanca.

Ne manquez pas l'occasion d'acheter votre appartement de luxe à Calpe. Contactez-nous dès aujourd'hui pour plus d'informations et des visites !

Localité

Calpe, Costa Blanca Nord, Alicante



Lexington Realty

C/ Finlandia 19, Bl. 1, Loc. 2
Commercial Centre Gran Alacant
03130 Santa Pola, ALICANTE

Contact us

W: www.lexington-realty.com
T: +34 966 69 51 52
M: contact@lexington-realty.com

