



Penthouse à Hondón de las Nieves - Construction Neuf

HONDÓN DE LAS NIEVES

305.000€

ID # N8778



126m²



3



2



• Piscine: Communautaire

• Close To Schools

• Lift

• Pre-installed air conditioning

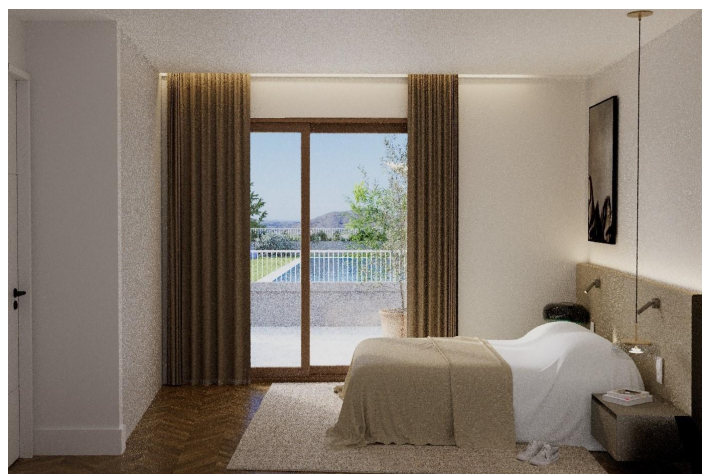
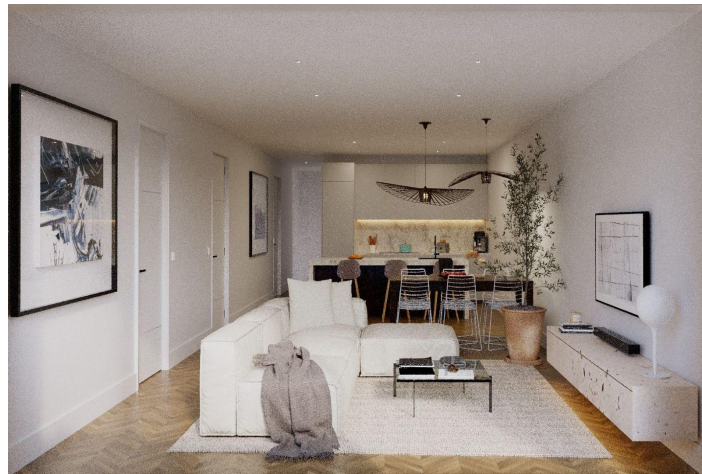
Lexington Realty

C/ Finlandia 19, Bl. 1, Loc. 2
Commercial Centre Gran Alacant
03130 Santa Pola, ALICANTE

Contact us

W: www.lexington-realty.com
T: +34 966 69 51 52
M: contact@lexington-realty.com





Description

Appartements neufs exclusifs avec vue sur les vignobles à Hondón de las Nieves

Des maisons modernes dans un cadre naturel unique

Découvrez ce nouveau projet d'appartements à Hondón de las Nieves, un charmant village situé dans une belle vallée entourée d'oliviers et d'amandiers. Ce programme propose 15 maisons exclusives de 2 et 3 chambres à coucher, toutes conçues pour offrir un maximum de confort, d'efficacité énergétique et de vues imprenables sur les vignobles de Vinalopó.

Située à Vinalopó Medio, cette enclave paisible est idéale pour ceux qui recherchent un mode de vie méditerranéen détendu, avec un accès facile à la nature et à tous les services essentiels.

Caractéristiques de haute qualité et conception moderne

Chaque appartement a été conçu avec des matériaux de qualité supérieure et un agencement fonctionnel :

Des espaces de vie spacieux et ouverts, idéaux pour une vie moderne.

Des cuisines entièrement équipées avec des plans de travail en granit.

Des salles de bains haut de gamme avec des réservoirs de chasse d'eau intégrés et des appareils sanitaires de qualité supérieure.

Efficacité énergétique grâce à un système aérothermique pour l'eau chaude.

Pré-installation d'un système de climatisation, garantissant le confort en toute saison.

Fenêtres en aluminium avec double vitrage, assurant une isolation thermique et acoustique.

Porte d'entrée renforcée pour la tranquillité d'esprit.

Place de parking et débarras en sous-sol, inclus dans le prix.

Ascenseur dans l'immeuble, assurant l'accessibilité et le confort.

Panneaux solaires sur le toit pour améliorer l'efficacité énergétique et réduire les coûts d'entretien.

En outre, la résidence dispose d'une piscine commune, parfaite pour profiter du climat méditerranéen.

Situation privilégiée à Hondón de las Nieves

Hondón de las Nieves est une ville de grande tradition viticole, célèbre pour ses raisins de table portant l'appellation d'origine Vinalopó. Entourée par la Sierra de Crevillente, la région offre de nombreux sentiers de randonnée, des espaces naturels et une riche offre culturelle et historique.

Depuis votre nouvelle maison, vous pourrez accéder rapidement aux principaux centres d'intérêt de la région :

Aéroport d'Alicante - 30 km (30 minutes en voiture).

Plages d'Alicante - 35 km (35 minutes en voiture)

Elche - 20 km (20 minutes en voiture)

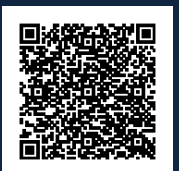
Parc naturel de Crevillente - 10 km (15 minutes en voiture)

Terrains de golf - 25 km (30 minutes en voiture)

Une maison idéale sur la Costa Blanca

Profitez de la tranquillité de la vallée de Hondón, sans renoncer à la proximité d'Alicante et d'Elche. Qu'il s'agisse d'une résidence permanente, d'une maison de vacances ou d'un bien d'investissement, ces appartements modernes sont un choix imbattable.

Contactez-nous dès aujourd'hui pour plus d'informations ou pour organiser une visite.



Localité

Hondón de las Nieves, Costa Blanca Sud, Alicante



Lexington Realty

C/ Finlandia 19, Bl. 1, Loc. 2
Commercial Centre Gran Alacant
03130 Santa Pola, ALICANTE

Contact us

W: www.lexington-realty.com
T: +34 966 69 51 52
M: contact@lexington-realty.com

