



Appartement à Hondón de las Nieves - Construction Neuf

HONDÓN DE LAS NIEVES

250.000€

ID # N8772



92m²



3



2

• Close To Schools

• Lift

• Pre-installed air conditioning

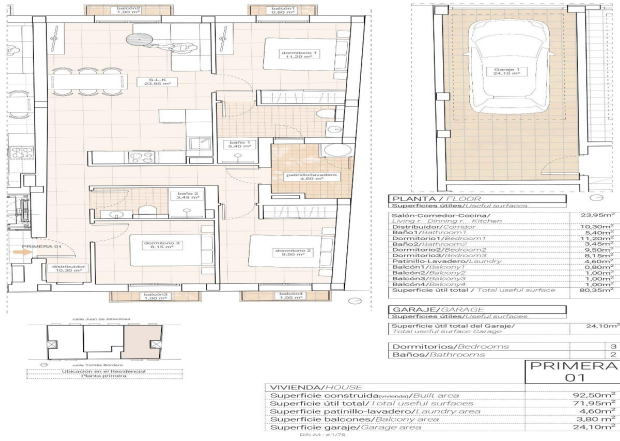
Lexington Realty

C/ Finlandia 19, Bl. 1, Loc. 2
Commercial Centre Gran Alacant
03130 Santa Pola, ALICANTE

Contact us

W: www.lexington-realty.com
T: +34 966 69 51 52
M: contact@lexington-realty.com





Description

Appartements modernes avec vue imprenable sur les vignobles à Hondón de las Nieves

Appartements neufs et élégants dans une vallée paisible

Découvrez ces appartements contemporains à Hondón de las Nieves, une charmante ville nichée dans une vallée pittoresque entourée d'oliveraies et d'amandiers. Ce complexe résidentiel exclusif propose des appartements de 1, 2 et 3 chambres, tous conçus pour offrir confort, efficacité énergétique et vues imprenables sur les vignobles du Vinalopó.

Située dans la région de Vinalopó Medio, cette zone tranquille est parfaite pour ceux qui recherchent un style de vie méditerranéen décontracté avec un accès facile à la nature et aux services essentiels.

Des caractéristiques de haute qualité pour une vie moderne

Chaque appartement est construit avec des matériaux et des finitions de première qualité, garantissant à la fois style et fonctionnalité :

Des intérieurs spacieux avec des plans ouverts.

Des cuisines entièrement meublées avec des comptoirs en granit.

Salles de bains haut de gamme avec réservoirs de chasse d'eau intégrés et équipements sanitaires de qualité supérieure.

Conception économe en énergie avec chauffage de l'eau par aérothermie.

Climatisation préinstallée pour un confort tout au long de l'année.

Fenêtres en aluminium à double vitrage avec isolation thermique.

Porte d'entrée renforcée pour une plus grande tranquillité d'esprit.

Garage privé au rez-de-chaussée inclus.

Accès par ascenseur pour plus de commodité.

En outre, des panneaux solaires sont installés sur le toit pour améliorer l'efficacité énergétique et réduire les coûts des services publics.

Emplacement privilégié à Hondón de las Nieves

Hondón de las Nieves est un charmant village espagnol connu pour sa production de vin, sa culture traditionnelle et ses paysages pittoresques. La ville comprend des bâtiments historiques, des marchés locaux et des sentiers de randonnée naturels, ce qui en fait un lieu fantastique pour la vie permanente et les retraites de vacances.

Ce nouveau projet est situé dans un quartier paisible mais bien desservi, offrant un accès facile aux services essentiels et aux principaux sites :

Aéroport d'Alicante - 30 km (30 minutes en voiture)

Plages d'Alicante - 35 km (35 minutes en voiture)

Elche - 20 km (20 minutes en voiture)

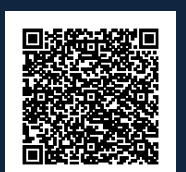
Parc naturel de Crevillente - 10 km (15 minutes en voiture)

Terrains de golf - 25 km (30 minutes en voiture)

Votre maison parfaite au cœur de la campagne d'Alicante

Profitez de la tranquillité de la vallée de Hondón tout en restant à proximité des villes animées d'Alicante et d'Elche. Que vous soyez à la recherche d'une maison de vacances, d'un bien d'investissement ou d'un endroit paisible où vivre toute l'année, ces appartements modernes sont le choix idéal.

Contactez-nous dès aujourd'hui pour plus d'informations ou pour planifier une visite !



Localité

Hondón de las Nieves, Costa Blanca Sud, Alicante



Lexington Realty

C/ Finlandia 19, Bl. 1, Loc. 2
Commercial Centre Gran Alacant
03130 Santa Pola, ALICANTE

Contact us

W: www.lexington-realty.com
T: +34 966 69 51 52
M: contact@lexington-realty.com

