



Villa in Benitachell - Nieuw gebouw

BENITACHELL

2.456.000€

ID # N7849



• Zwembad: Nee

• Close To Schools

• Kelder

• Pre-installatie airco

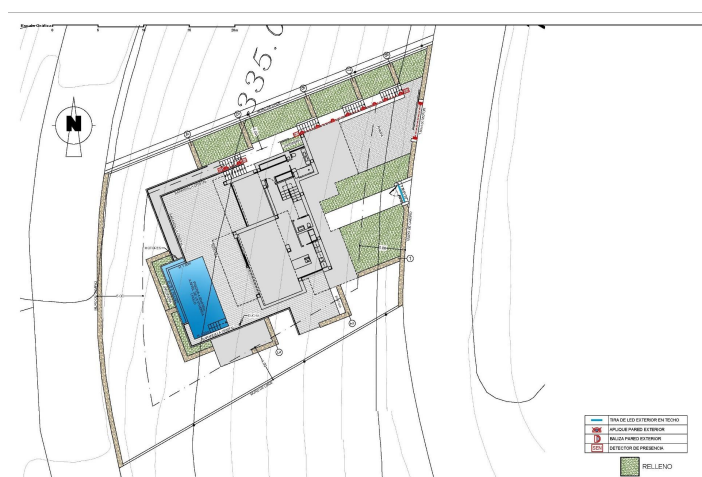
Lexington Realty

C/ Finlandia 19, Bl. 1, Loc. 2
Commercial Centre Gran Alacant
03130 Santa Pola, ALICANTE

Contact ons

W: www.lexington-realty.com
T: +34 966 69 51 52
M: contact@lexington-realty.com





Omschrijving

NIEUW GEBOUWDE LUXE VILLA IN CUMBRE DEL SOL

Nieuwbouw luxe villa met spectaculair zeezicht is ideaal om in te wonen met het gezin of om van te genieten met vrienden. Het is gelegen op de top van Puig de la Llorençà, in de residentiële Cumbre del Sol die de woonwijk domineert en met een onovertroffen uitzicht op zee. Een unieke en exclusieve plek in het noorden van de Costa Blanca.

De moderne architectuur, gebaseerd op rechte lijnen, gecombineerd met de mediterrane stijl past perfect in de omgeving. Deze villa is volledig ontworpen om de functionaliteit en het comfort te verbeteren, zonder ook maar een grammetje te bezuinigen op het design. De villa wordt omringd door een grote tuin met inheemse planten en elementen. Vooral de natuurstenen muren springen in het oog.

De villa heeft een privéparkeerplaats op de bovenste verdieping voor maximaal twee voertuigen, aangezien de toegang tot de villa zich op dezelfde verdieping bevindt.

Eenmaal binnen vinden we twee slaapkamers met een eigen badkamer en een terras om op elk moment van de dag te kunnen genieten van het uitzicht op zee.

We dalen af naar de hoofdverdieping waar zich de grootste suite van deze villa bevindt. Een zeer ruime kamer met een moderne inloopkleedkamer met grote kasten. De privébadkamer van de kamer zal je verrassen, te beginnen met de grote afmetingen. De uitrusting, gebaseerd op design sanitair van gerenommeerde merken, samen met de mogelijkheid om te baden met uitzicht op zee, maken het een van de meest exclusieve plekken van deze villa.

De villa heeft een keuken die is uitgerust met elektrische apparaten van topmerken en een groot eiland waar je op lange dagen kunt koken met je gezin of met vrienden. De woonkamer biedt een warme sfeer dankzij de grote open ruimtes en het natuurlijke licht, een perfecte plek om gewoon te ontspannen.

En om het op deze verdieping af te maken, een buitengewoon overloopzwembad op het terras, vanwaar je kunt genieten van verfrissende baantjes terwijl je uitkijkt over de onmetelijkheid van de zee.

Op ditzelfde terras vinden we een overdekt gedeelte, waar je dankzij het milde klimaat van het gebied praktisch het hele jaar door van het buitenleven kunt genieten.

De kelder is een open, lege ruimte die je naar eigen inzicht kunt inrichten. Je kunt er een vierde slaapkamer van maken, een kantoor, een speelkamer of zelfs een fitnessruimte. De mogelijkheden zijn eindeloos.

De villa is uitgerust volgens de normen van deze tijd. De voorzieningen zijn van een hoog niveau: een ingerichte keuken met designmeubels, elektrische apparaten van topmerken, vloerverwarming... Bekijk het kwaliteitsrapport, het zal je niet onverschillig laten.

Al deze kenmerken maken deze villa een perfecte optie om te genieten van een mediterrane levensstijl. Als je op zoek bent naar een huis dat anders is, dan biedt Villa de extra ruimte die je dag tot dag bijzonder maakt.

Locatie

Benitachell, Costa Blanca Noord, Alicante

Lexington Realty

C/ Finlandia 19, Bl. 1, Loc. 2
Commercial Centre Gran Alacant
03130 Santa Pola, ALICANTE

Contact ons

W: www.lexington-realty.com
T: +34 966 69 51 52
M: contact@lexington-realty.com





Lexington Realty

C/ Finlandia 19, Bl. 1, Loc. 2
Commercial Centre Gran Alacant
03130 Santa Pola, ALICANTE

Contact ons

W: www.lexington-realty.com
T: +34 966 69 51 52
M: contact@lexington-realty.com

