



Villa in Fuente Álamo - Nieuw gebouw

FUENTE ÁLAMO

295.000€

ID # N6877



180m²



3



2



850m²

• Solarium

• Dichtbijzijnde golfplaats

• Pre-installatie airco

Lexington Realty

C/ Finlandia 19, Bl. 1, Loc. 2
Commercial Centre Gran Alacant
03130 Santa Pola, ALICANTE

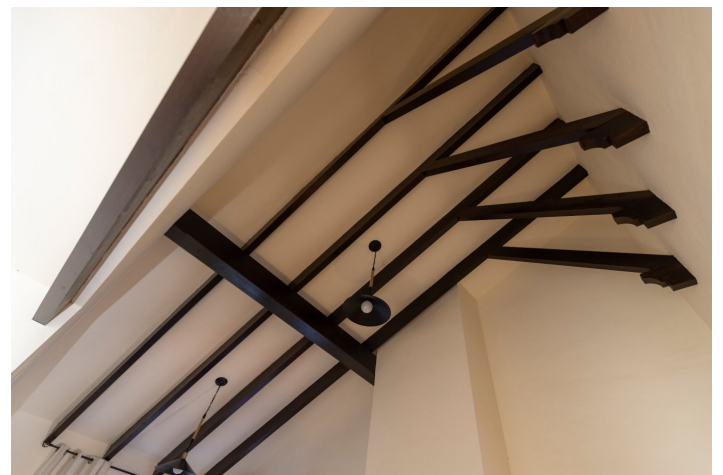
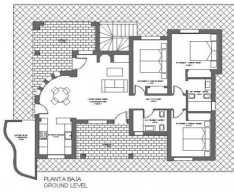
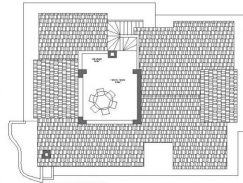
Contact ons

W: www.lexington-realty.com
T: +34 966 69 51 52
M: contact@lexington-realty.com





PARCELA PLOT SIZE 8:	825 m ²	SUPERFICIE ÚTIL LINEAL AREA:	146.77 m ²
PARCELA PLOT SIZE 18:	866 m ²	SUR CONSTRUIDA CUBIERTA:	159.23 m ²
PARCELA PLOT SIZE 6:	826 m ²	COVERED BUILT AREA:	
PARCELA PLOT SIZE 17:	857 m ²	SUR CONSTRUIDA TOTAL:	180.49 m ²
		TOTAL BUILT AREA:	



Omschrijving

SLEUTELKLARE VILLA IN FUENTE ALAMO, MURCIA

Residentie van herenhuizen, vrijstaande en halfvrijstaande villa's in Fuente Álamo, Murcia.

U kunt kiezen uit zeven verschillende modellen huizen, ontworpen naar ieders smaak.

Rustieke ontwerpen gecombineerd met materialen van topkwaliteit en een focus op comfortabele leefruimte is er voor elk wat wils. De bewoners van deze besloten gemeenschap van mooie, ruime woningen zullen ook kunnen genieten van hun eigen gemeenschappelijke tuinen en zwembaden.

Deze ongewone designvilla heeft 3 slaapkamers en 2 badkamers, onafhankelijke keuken, woonkamer met openslaande deuren naar de overdekte veranda.

Een optie voor een privé zwembad tegen meerprijs.

Fuente Álamo de Murcia is een stad en gemeente in de regio Murcia, Zuid-Spanje. Het ligt 22 km ten noordwesten van Cartagena en 35 km ten zuidwesten van Murcia.

De stad ligt in het stroomgebied van de Mar Menor, omgeven door de bergen Algarrobo, Los Gómez, Los Victorias en de Carrascoy. Het water van deze bergen stroomt naar beneden in de Rambla de Fuente Álamo en vervolgens naar de Mar Menor.

Fuente Álamo ligt op 30 minuten van de luchthaven van Murcia - Corvera.

Locatie

Fuente Álamo





Lexington Realty

C/ Finlandia 19, Bl. 1, Loc. 2
Commercial Centre Gran Alacant
03130 Santa Pola, ALICANTE

Contact ons

W: www.lexington-realty.com
T: +34 966 69 51 52
M: contact@lexington-realty.com

