



## Penthousewohning in Torrevieja - Nieuw gebouw

TORREVIEJA

309.000€

ID # N8501



103m<sup>2</sup>



2



2



- Zwembad: Gemeenschappelijk
- Close To Schools
- Lift
- Solarium
- Pre-installatie airco

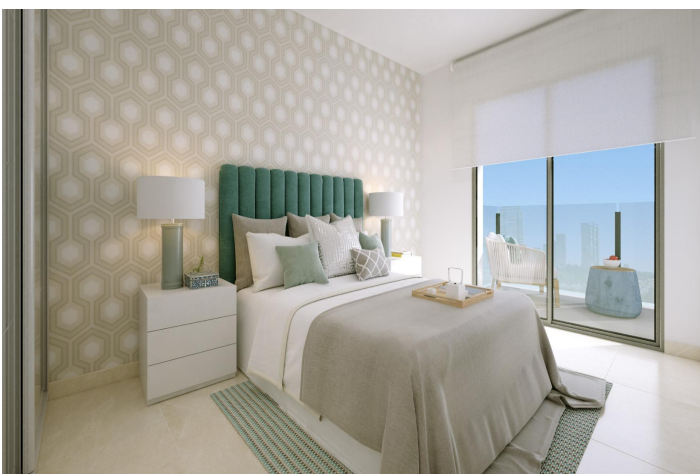
**Lexington Realty**

C/ Finlandia 19, Bl. 1, Loc. 2  
Commercial Centre Gran Alacant  
03130 Santa Pola, ALICANTE

**Contact ons**

W: [www.lexington-realty.com](http://www.lexington-realty.com)  
T: +34 966 69 51 52  
M: [contact@lexington-realty.com](mailto:contact@lexington-realty.com)





## Omschrijving

Nieuwbouw appartementen in Torrevieja, op slechts 150m van Playa del Cura

Top locatie in Torrevieja, dicht bij de stranden en voorzieningen

Ervaar de kust wonen op zijn best met deze gloednieuwe appartementen en penthouses in Torrevieja, gelegen op slechts 150 meter van Playa del Cura. Deze exclusieve woningen zijn genesteld in een levendige buurt met alle essentiële voorzieningen binnen handbereik, waaronder winkels, restaurants en cafés. Torrevieja is perfect gelegen aan de Spaanse Costa Blanca en biedt bewoners een mediterraan klimaat en een ontspannen levensstijl met gemakkelijke toegang tot zowel de luchthaven van Alicante (45 km) en de luchthaven van Murcia (65 km).

Modern ontwerp met ruime indelingen en hoogwaardige afwerking

Dit nieuwe wooncomplex bestaat uit 12 luxe appartementen en penthouses met 2 en 3 slaapkamers, ontworpen voor modern comfort. Elke unit heeft een open keuken in Amerikaanse stijl die naadloos overloopt in de woonkamer, waardoor een ideale ruimte voor ontspanning en entertainment ontstaat. De slaapkamers zijn voorzien van inbouwkasten met laden, terwijl de badkamers vloerverwarming, hoogwaardige armaturen en douchewanden hebben. Grote ramen met dubbele beglazing en thermische en akoestische isolatie zorgen voor een stille, temperatuurgecontroleerde leefomgeving, zodat je huis een vreedig toevluchtsoord is.

Hoogwaardige buitenkant en energiezuinige kenmerken

Deze appartementen zijn gebouwd met het oog op energie-efficiëntie en zijn voorzien van hoogwaardige aluminium buitenschrijnwerk met thermische onderbrekingstechnologie en automatische gemotoriseerde rolluiken. Elke eenheid is vooraf geïnstalleerd voor klimaatbeheersing door middel van airconditioning en verwarming, waardoor het hele jaar door comfort wordt gegarandeerd. Voor extra veiligheid zijn alle toegangsdeuren gepantserd met veilige sloten en zijn de binnendeuren afgewerkt met witte lak. Bovendien is elke unit uitgerust met een energiebesparend aërothermisch systeem voor warm water, wat het energieverbruik aanzienlijk vermindert.

Exclusief dakterras met zwembad

Bewoners van dit moderne complex kunnen genieten van exclusieve toegang tot een prachtig dakterras met een gemeenschappelijk zwembad, ideaal om te genieten van de zon en het panoramische uitzicht op Torrevieja. Het dak van het gebouw biedt een serene ontsnapping en is de perfecte plek om te ontspannen met familie of vrienden.

Wonen in Torrevieja: Een mix van cultuur en natuur

Torrevieja staat bekend om zijn schilderachtige kustlijn, prachtige stranden en unieke zout lagunes. De populaire boulevard van de stad en het charmante Museo del Mar y de la Sal weerspiegelen de visserij en zoutwinning geschiedenis. Het natuurpark Las Lagunas de La Mata-Torrevieja ligt op een klein eindje rijden en biedt pittoreske wandelpaden en twee prachtige zoutwaterlagunes, een roze en een groene, die natuurliefhebbers kunnen verkennen.

Begin vandaag nog met je leven aan de kust

Mis de kans niet om een stijlvolle nieuwe woning te bezitten op deze uitzonderlijke locatie. Neem vandaag nog contact met ons op voor een bezichtiging en ontdek alles wat deze exclusieve appartementen in Torrevieja te bieden hebben!



## Locatie

Torre Vieja, Costa Blanca Zuid, Alicante



## Lexington Realty

C/ Finlandia 19, Bl. 1, Loc. 2  
Commercial Centre Gran Alacant  
03130 Santa Pola, ALICANTE

## Contact ons

W: [www.lexington-realty.com](http://www.lexington-realty.com)  
T: +34 966 69 51 52  
M: [contact@lexington-realty.com](mailto:contact@lexington-realty.com)

