



## Villa i Benissa - Nybygg

BENISSA

890.000€

ID # N6957



138m<sup>2</sup>



3



2



800m<sup>2</sup>



• Svømmebasseng: Privat

• Close To Schools

• Pre-installed air conditioning

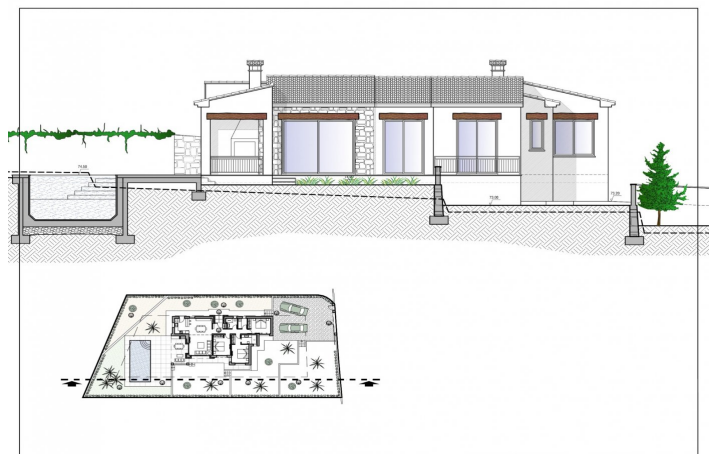
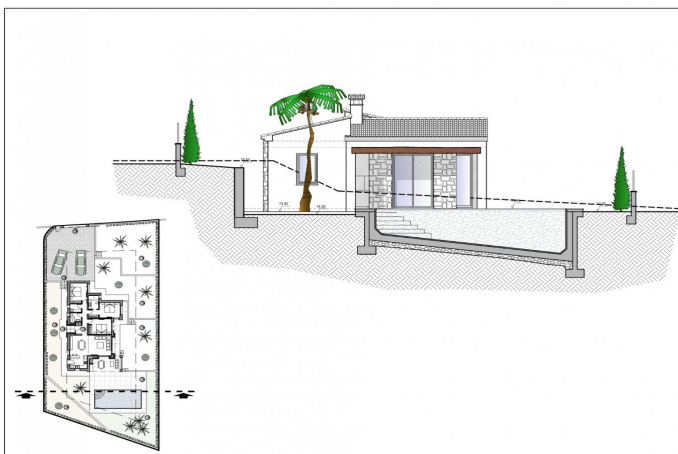
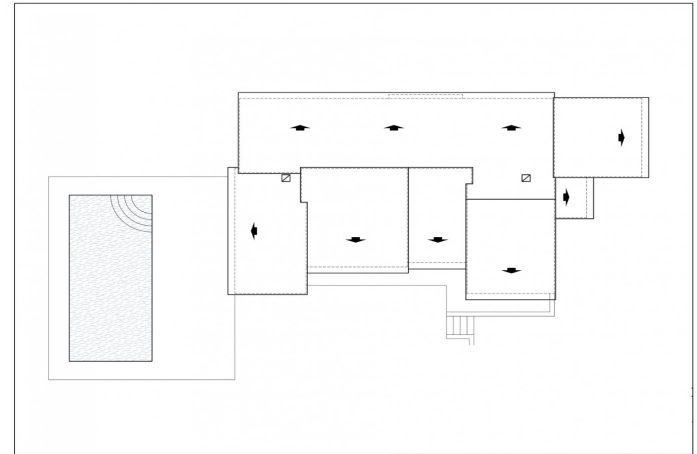
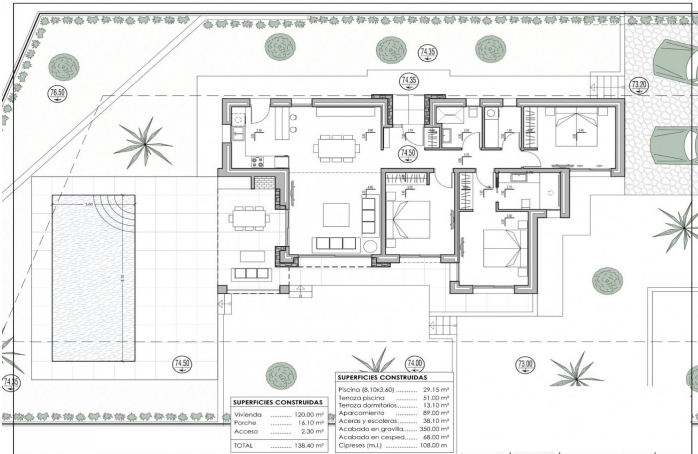
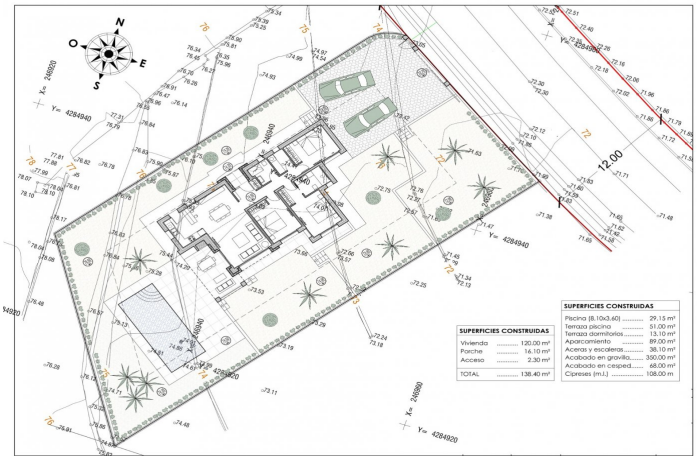
**Lexington Realty**

C/ Finlandia 19, Bl. 1, Loc. 2  
Commercial Centre Gran Alacant  
03130 Santa Pola, ALICANTE

**Kontakt oss**

W: [www.lexington-realty.com](http://www.lexington-realty.com)  
T: +34 966 69 51 52  
M: [contact@lexington-realty.com](mailto:contact@lexington-realty.com)





## Beskrivelse

### NYBYGG VILLA I BENISSA

Nybygget villa som ligger på Residencial-komplekset, omgitt av natur og ligger på et strategisk sted, svært nær Baladrar, Advocat og Fustera-buktene og kun 10 minutter fra Calpe og Moraira.

Villa fordelt alt i én etasje, og gjør den til et praktisk og funksjonelt hus.

Fra inngangen får du tilgang til hallen, på høyre side har du dagligområdet, hvor vi finner kjøkkenet helt åpent til spisestue og stue hvorfra du har direkte utgang til terrasse, utvendig veranda og grill. .

På venstre side får vi tilgang til nattområdet fordelt på 3 soverom. Hovedrommet som har eget bad samt omkleddingsrom og de to andre soverommene som deler bad. På denne siden av huset er det også et vaskerom.

På den utvendige terrassen finner vi bassenget med et avslappende område for å nyte solen eller en middag på grillen. Samt tilgang til hageområdene.

Tomt: 800 m<sup>2</sup>

Bygget areal: 138 m<sup>2</sup>

Hjelpeareal: 123 m<sup>2</sup>

Totalt areal: 261 m<sup>2</sup>

Antall soverom: 3

Antall bad: 2

Status: Prosjekt

### Kjennetegn

#### Inngang

Huset som helhet er inngjerdet og har to adkomstdører, en for fotgjengere med elektronisk dørinngang og en annen for motoriserte kjøretøy med fjernkontroll.

#### Utearealer

Uteområdene opprettholder kvaliteten og designet som er planlagt for interiøret i huset, både ved bruk av materialer av høy kvalitet og i konfigurasjonen av rom med valgfrie urbane møbler. Belysning for uterommene rundt huset samt fotgjenger, veiadkomst, terrasse og grillplasser er inkludert. Hagen er utstyrt med et automatisk vanningsystem. Hele hageoverflaten vil bli avsluttet med grus og en vil inkludere et geotekstilnett under.

#### Basseng

En størrelse på ca 31m<sup>2</sup>, innebygde trinn, subaquatic led spotlights. Inkludert: filter, pumpe, elektrisk panel og Interiør - mosaikk finish. Det har også forhåndsinstallasjon for oppvarming med varmepumpe, et helt ferdig og asfaltert anleggsrom, samt et lukket rom med ventilasjon hvor bassenganleggene er plassert.

#### Bilparkering

Utendørs parkeringsplass med mulighet for montering av pergola (ekstra).

#### Belysning

Rommene i huset ditt nyter naturlig lys gjennom de store vinduene. Samt en LED spotlight inne i hele huset.



#### Oppvarming

Varmesystemet som er valgt for ditt hjem er et gulvvarmesystem som gir en fordeling av varme tilpasset de ideelle behovene til menneskekroppen.

#### Air condition

Klimaanlegget vil fungere gjennom et lufteventilsystem, inkludert individuell AC-kondisjonering for hvert rom.

#### Ventilasjon

Boligventilasjonssystemet fungerer med et mekanisk avtrekk av inneluft gjennom kanaler fra kjøkken og bad opp til takpipen.

#### Akustikk

Vi har spesielt tatt vare på lydisolasjonen som er innlemmet i hver av de konstruktive løsningene i hjemmet ditt, slik at du får et godt nivå av komfort i hvert rom. Overholdelse av den tekniske byggekoden, grunnleggende dokument for beskyttelse mot støy og sikkerhet ved bruk og tilgjengelighet.

#### Interiør distribusjon

Den innvendige fordelingen er partisjonert av en synderplate av 9 cm keramisk murstein. Inne i skilleveggene mellom soverommene er termokleireblokker plassert for å isolere støy.

#### Innglassing

Doble glass med et luftkammer av typen CLIMALIT som gir solkontroll og lav emissivitet.

#### Utvendig snekring

Snekkerne består av lakkert aluminium fra første merker med termisk brudd og folde- eller vippeåpning etter tilfeller i soverom og stuevinduer. Samt motoriserte persienner på alle soverom.

#### Kjøkken

Moderne kjøkken med laminerte dører kombinert med glatte hvitlakkerte dører inkludert skuffer med stoppere og Silestone benkeplater på hvit.

Inkludert varer: stekeovn, mikrobølgeovn, vitro-keramisk platetopp, avtrekkshette, panelkjøleskap og paneloppvaskmaskin.

#### Bad

Bad med Roca-toaletter, "The Square"-modeller. Også Roca "Victoria" servantservanter inkludert speil med integrert LED-lys.

Dusjkar vil ha samme finish som husets gulv (sklisikkert) og fast glasshåndtak

Benissa ligger mot den nordlige enden av Costa Blanca, like ved motorveien A-7; turen til og fra Alicante flyplass tar litt over én time. Byen er liten, men fortryllende med sin middelalderse arkitektur og sjarmerende torg.

Selv om det bare er 5 kilometer fra havet - i luftlinje, er de nærmeste strendene med bil omtrent 11 kilometer unna, og kystbyene Calpe (mot sør) og Moraira (nordøst) er omtrent 12 kilometer unna.

## Plassering

Benissa, Costa Blanca Nord, Alicante





**Lexington Realty**

C/ Finlandia 19, Bl. 1, Loc. 2  
Commercial Centre Gran Alacant  
03130 Santa Pola, ALICANTE

**Kontakt oss**

W: [www.lexington-realty.com](http://www.lexington-realty.com)  
T: +34 966 69 51 52  
M: [contact@lexington-realty.com](mailto:contact@lexington-realty.com)

