



## Szeregówka w Algorfa - Rynek pierwotny

ALGORFA

295.000€

ID # N7616



80m<sup>2</sup>



3



2



83m<sup>2</sup>



• Basen: Komunalny

• Solarium

• Blisko do pola golfowego

• Preinstalacja klimatyzacji

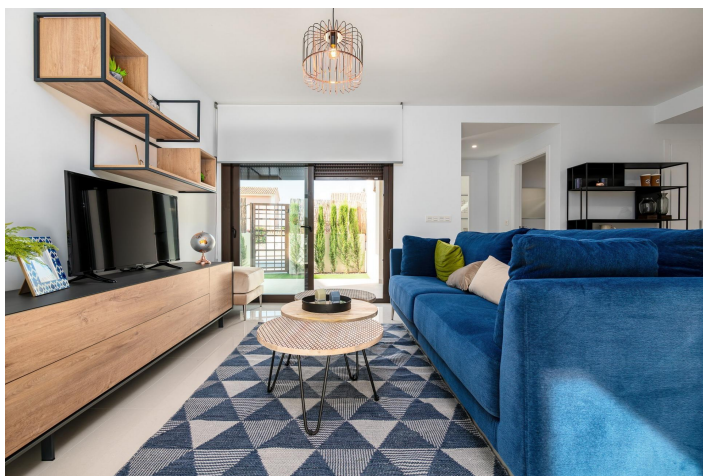
**Lexington Realty**

C/ Finlandia 19, Bl. 1, Loc. 2  
Commercial Centre Gran Alacant  
03130 Santa Pola, ALICANTE

**!contactenos**

W: [www.lexington-realty.com](http://www.lexington-realty.com)  
T: +34 966 69 51 52  
M: [contact@lexington-realty.com](mailto:contact@lexington-realty.com)





## Opis

### RYNEK PIERWOTNY KOMPLEKS MIESZKANIOWY W LA FINCA GOLF

Rynek Pierwotny kompleks mieszkalny składający się z bungalowów i kamienic w La Finca Golf.

Nowoczesne kamienice z 3 sypialniami, 2 łazienkami, kuchnią na otwartym planie z salonem, 2 tarasami częściowo zadaszonymi na parterze i ogrodem krajobrazowym.

Na parterze znajdują się 2 sypialnie i łazienka, kuchnia, salon/jadalnia z bezpośrednim dostępem do przestronnych tarasów. Na najwyższym piętrze znajduje się główna sypialnia z łazienką i dużym solarium.

Orientacja południowa zapewnia naturalne oświetlenie o każdej porze roku i naturalne ogrzewanie od świtu do zachodu słońca, co zmniejsza zużycie energii. Otwarte nieruchomości koncepcyjne z oknami i przesuwanymi drzwiami umożliwiają wentylację krzyżową i wpuszczają światło. Nieruchomości są usytuowane w taki sposób, że światło może dostać się wszędzie, ale jednocześnie oferuje świeże i przytulne zakątki.

Nowa inwestycja ma miejsce na niesamowitej działce, na której domy zostały zrealizowane ze starannym projektem i dużymi przestrzeniami, aby osiągnąć maksymalny komfort.

Jego projekt koncentruje się na komforcie i dobrym samopoczuciu mieszkańców i łączy w sobie współczesny styl i śródziemnomorski charakter, dziedzicząc tradycyjną morfologię z wykorzystaniem kamieni na elewacji i zadaszeniach.

Kuchnie będą dostarczane w pełni umeblowane z aktualnym projektem mebli wysokich i niskich o dużej pojemności. Szafki dolne są wykonane z białego matowego laminatu, a górne

z drewna melaminowego z teksturą na kolumnach. Półukryty profil uchwyty

z systemem gola\*. Błat w obszarze roboczym i półwyspie Quarz Compac Blanco Luna lub podobny.

Opancerzone drzwi wejściowe z lakierowanym na biało wykończeniem skrzydła wewnętrznego i brązową fakturą na skrzydle zewnętrznym. Wizjer optyczny i zamek bezpieczeństwa.

Lakierowane na biało drzwi wewnętrzne z frontem z trzema listwami i prostokątnymi uchwytami ze stali nierdzewnej.

Wbudowane szafy z białymi drzwiami przesuwными.

Okna i drzwi przesuwne z brązowej stolarki aluminiowej z teksturowanym wykończeniem.

Okna uchylno-rozwierane w łazienkach, z matowym szkłem i ręcznymi żaluzjami.

Elektryczne i zmotoryzowane żaluzje, wykończone brązowym teksturowanym aluminium. Wszystkie rolety są podłączone do systemu automatyki domowej i są zsynchronizowane z zamykaniem i otwieraniem oraz mogą być obsługiwane za pomocą aplikacji.

Specjalne podwójne szyby z kontrolą słoneczną i niską emisyjnością, aby maksymalnie wykorzystać naturalne światło i zaoszczędzić na kosztach energii. Optymalny wygląd estetyczny, wyjątkowy kolor i minimalne odbicia.

Certyfikat energetyczny klasy A

Properties oferuje wysoki poziom certyfikacji energetycznej.

Jest to możliwe dzięki izolacji termicznej dachów i ścian, stolarce aluminiowej z podwójnymi szybami oraz instalacji 5 paneli słonecznych w każdym bloku

Domy są wyposażone w gniazda elektryczne i telekomunikacyjne wymagane przez przepisy elektrotechniczne niskiego napięcia.

Domofon do komunikacji między domem a głównym wejściem.

Zaawansowany system automatyki domowej do sterowania roletami z napędem silnikowym i trzema punktami świetlnymi.

Mechanizmy serii Legrand Valena Next, które można podłączyć do systemu automatyki domowej.



Wstępna instalacja klimatyzacji: centralna lub typu split w zależności od modelu.  
W pełni wyposażony system alarmowy z jednym czujnikiem na pokój, panelem dotykowym i syreną.

Nowa inwestycja znajduje się w La Finca Golf.

Znajduje się obok pierwszej linii golfa, naprzeciwko 11 toru wodnego na polu golfowym La Finca, jednego z najbardziej charakterystycznych kompleksów w południowo-wschodniej Hiszpanii i powszechnego schronienia dla miłośników golfa.

Położony zaledwie 4 minuty od Algorfy, na południowym wybrzeżu Costa Blanca, ten kompleks z krytym parkingiem, wspólnym basenem i ogrodem jest idealnym miejscem dla tych, którzy chcą cieszyć się śródziemnomorskim stylem życia:

Bliskość plaży, golfa i gór, w otoczeniu spokoju, ale z dostępem do wszelkiego rodzaju usług i terenów rekreacyjnych.

Kilka minut od najpiękniejszych plaż południowego wybrzeża Costa Blanca i miejsc o wyjątkowej urodzie, takich jak Laguna Rosa de Torrevieja lub wydmy Guardamar del Segura.

Bliskość i łatwy dostęp do autostrady AP-7 i głównych dróg krajowych łączą kompleks z licznymi miastami na Costa Blanca, takimi jak Orihuela, Cartagena, Elche, Murcia i Alicante.

Lotniska w Alicante i Murcji znajdują się niecałe 30 minut jazdy samochodem i oferują połączenia z głównymi europejskimi stolicami.

## Okolica

Algorfa, Costa Blanca Południe , Alicante

