



Penthouse w Santa Pola - Rynek pierwotny

SANTA POLA

520.000€

ID # N7767



• Basen: Komunalny

• Blisko do szkoły

• Winda

• Solarium

• Preinstalacja klimatyzacji

Lexington Realty

C/ Finlandia 19, Bl. 1, Loc. 2
Commercial Centre Gran Alacant
03130 Santa Pola, ALICANTE

!contactenos

W: www.lexington-realty.com
T: +34 966 69 51 52
M: contact@lexington-realty.com



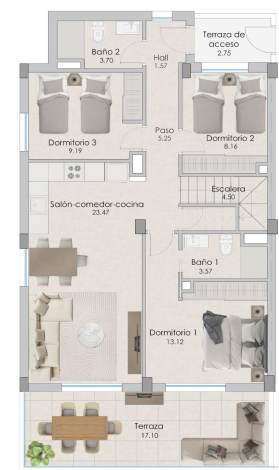


PLANTA 5ta VIVIENDA 5

CALLE ELDA, 228
SANTA POLA

	SUPERFICIES ÚTILES	SUPERFICIES CONSTRUIDAS	
Hall de acceso	1,57	Coverda	95,11
Salón-comedor-cocina	23,47	Alberca	104,82
Dormitorio 1	13,12		
Baño 1	3,27		
Dormitorio 2	8,16		
Baño 2	3,70		
Dormitorio 3	9,19		
Paseo	5,25		
Escalera	4,50		
Terraza	17,10		
Terraza de acceso	2,75		
Terraza	4,66		
Solarium	77,39		
TOTAL	176,43		202,93

Las superficies útiles se van con carácter informativo, no contractual y pueden sufrir ligeros variaciones por necesidades técnicas del proceso de construcción.



Opis

NOWO WYBUDOWANY KOMPLEKS MIESZKALNY W SANTA POLA

Nowoczesny zamknięty kompleks mieszkalny składający się z 3 bloków apartamentów z dużymi terenami wspólnymi, w tym basenem z łózkami wodnymi, placem zabaw dla dzieci, pergolą i parkingiem dla rowerów.

Apartamenty mają 3 i 2 sypialnie, oba typy obejmują 2 pełne łazienki, kuchnię na otwartym planie z salonem, wyposażone szafy, taras, miejsce parkingowe.

Mają wspólny ogród, basen z wejściem typu plażowego, wyposażony w prysznice i dużą drewnianą pergolę. Ma zagospodarowane tereny z palmami i roślinnością, z których wszystkie są oświetlone. W centralnej części basenu znajduje się płytszy obszar, w którym znajdują się łóżka wodne.

Gmina Santa Pola znajduje się na popularnym wybrzeżu Costa Blanca nad Morzem Śródziemnym, na południe od Alicante i w regionie Bajo Vinalopó.

Miasto znajduje się w godnym pozazdrosczenia położeniu geograficznym, w otoczeniu naturalnych krajobrazów i ze specjalnym mikroklimatem, który oferuje łagodny klimat przez cały rok. Jego centrum miejskie jest ograniczone od wschodu i zachodu fortecą zamkową i portem, a graniczy z Parkiem Naturalnym Santa Pola Salinas oraz Sierra i Cabo de Santa Pola, starożytną rafą, która dziś charakteryzuje się rafą porośniętą sosnami.

Santa Pola znajduje się 21 km od Alicante, stolicy prowincji z doskonałą infrastrukturą i 15 km od międzynarodowego lotniska "Elche-Alicante".

Okolica

Santa Pola, Costa Blanca Południe , Alicante

Santa Pola to nadmorskie miasto położone w prowincji Alicante, na południowo-wschodnim wybrzeżu Hiszpanii. Znajduje się w regionie Costa Blanca i słynie z pięknych plaż, bogatej historii i pełnej życia atmosfery morskiej.

Jednym z głównych atrakcji Santa Pola jest długa linia brzegowa z piaszczystymi plażami i krystalicznie czystą wodą. Playa de Levante i Playa de Tamarit to popularne plaże, gdzie odwiedzający mogą odpocząć, kąpać się, opalać i uprawiać...



