



Dom jednorodzinny w Benissa - Rynek pierwotny

BENISSA

890.000€

ID # N6957



138m²



3



2



800m²



• Basen: Prywatny

• Blisko do szkoły

• Preinstalacja klimatyzacji

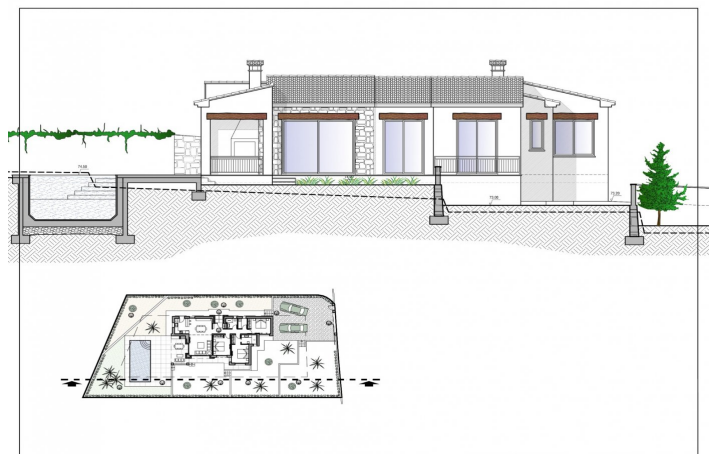
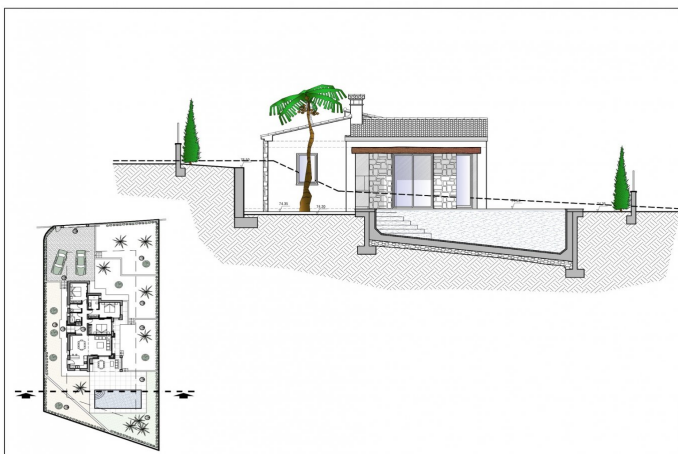
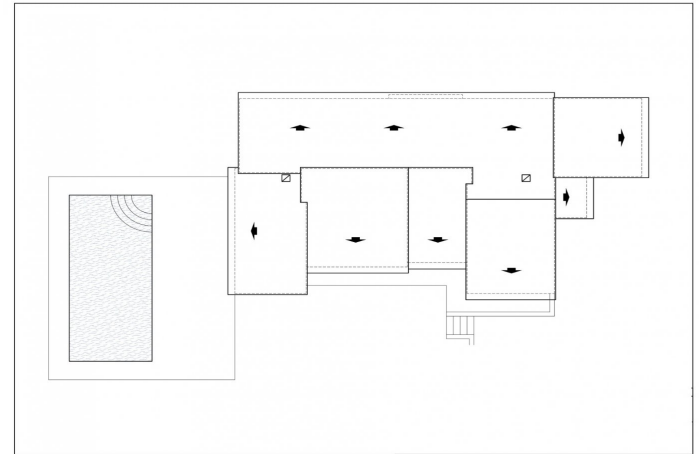
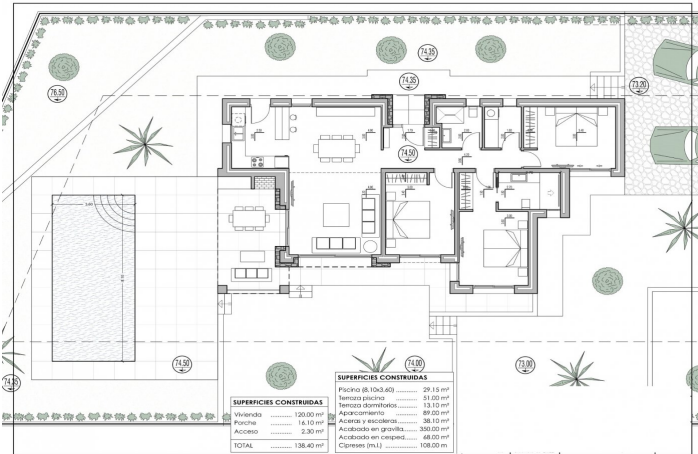
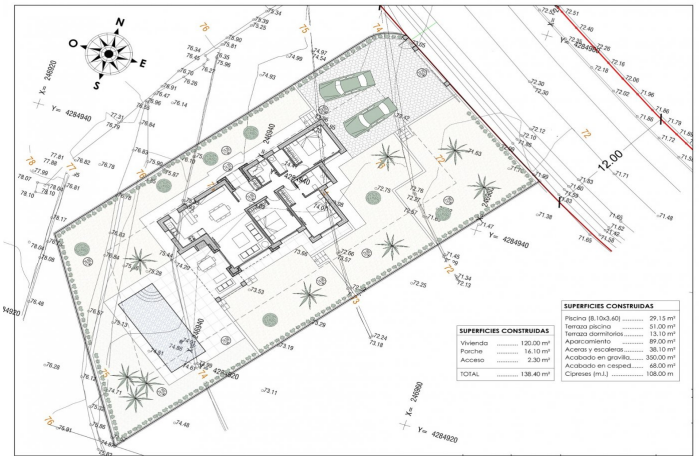
Lexington Realty

C/ Finlandia 19, Bl. 1, Loc. 2
Commercial Centre Gran Alacant
03130 Santa Pola, ALICANTE

!contactenos

W: www.lexington-realty.com
T: +34 966 69 51 52
M: contact@lexington-realty.com





Opis

NOWA WILLA W BENISSIE

New Build Villa znajduje się w kompleksie Residential, otoczony przez naturę i położony w strategicznym miejscu, bardzo blisko Baladrar, Advocat i Fustera zatoki i zaledwie 10 minut od Calpe i Moraira.

Willa rozmieszczona w całości na jednym piętrze, co czyni ją praktycznym i funkcjonalnym domem.

Od wejścia mamy dostęp do holu, po prawej stronie mamy strefę dzienną, gdzie znajdziemy kuchnię całkowicie otwartą na jadalnię i salon, z którego można bezpośrednio wyjść na taras, ganek zewnętrzny i grill.

Po lewej stronie otrzymujemy dostęp do strefy nocnej podzielonej na 3 sypialnie. Pokój główny, który posiada indywidualną łazienkę jak również garderobę oraz dwie pozostałe sypialnie, które mają wspólną łazienkę. W tej części domu znajduje się również pralnia.

Na tarasie zewnętrznym znajdziemy basen z miejscem do relaksu, gdzie można cieszyć się słońcem lub kolacją przy grillu. Jak również dostęp do obszarów ogrodowych.

Działka: 800 m²

Powierzchnia zabudowana: 138 m²

Powierzchnia pomocnicza: 123 m²

Powierzchnia całkowita: 261 m²

Liczba sypialni: 3

Liczba łazienek: 2

Status: Projekt

Charakterystyka

Wejście

Dom jako całość jest ogrodzony i posiada dwie bramy wjazdowe, jedną dla pieszych z elektronicznym wejściem do bramy i drugą dla pojazdów zmotoryzowanych z pilotem.

Obszary zewnętrzne

Obszary zewnętrzne utrzymują jakość i design zaplanowany dla wnętrza domu, zarówno w użyciu wysokiej jakości materiałów, jak i w konfiguracji przestrzeni z opcjonalnymi meblami miejskimi. Uwzględniono oświetlenie przestrzeni zewnętrznych wokół domu, a także ciągów pieszych, dróg dojazdowych, tarasów i miejsc do grillowania. Ogród wyposażony jest w automatyczny system nawadniania. Cała powierzchnia ogrodu zostanie wykończona żwirem, a pod spodem znajdzie się siatka z geowłókniny.

Basen

Wielkość około 31m², wbudowane schody, podwodne oświetlenie punktowe led. W komplecie: filtr, pompa, panel elektryczny oraz Wnętrze - wykończenie mozaiką. Posiada również preinstalację do ogrzewania pompą ciepła, całkowicie wykończone i wybrukowane pomieszczenie zaplecza, a także zamknięte pomieszczenie z wentylacją, w którym mieści się zaplecze basenu.

Parking

Parking zewnętrzny z możliwością zainstalowania pergoli (dodatkowo).

Oświetlenie

Pomieszczenia domu cieszą się naturalnym światłem dzięki dużym oknom. Jak również oświetlenie punktowe LED wewnątrz całego



domu.

Ogrzewanie

System ogrzewania wybrany dla Twojego domu to system ogrzewania podłogowego, który zapewnia dystrybucję ciepła dostosowaną do idealnych potrzeb ludzkiego ciała.

Klimatyzacja

Klimatyzacja będzie działać poprzez system wentylacyjny, w tym indywidualna klimatyzacja AC dla każdego pomieszczenia.

Kuchnia

Nowoczesna kuchnia z laminowanymi drzwiami połączonymi z gładkimi drzwiami lakierowanymi na biało, w tym szuflady z ogranicznikami oraz blaty Silestone na białym tle.

W wyposażeniu: piekarnik, mikrofalówka, płyta vitro-ceramiczna, okap wyciągowy, lodówka panelowa i zmywarka panelowa.

Łazienki

Łazienki wyposażone w toalety Roca, modele "The Square". Również umywalki Roca "Victoria" wraz z lustrem ze zintegrowanym oświetleniem LED.

Brodziki będą miały takie samo wykończenie jak podłoga domu (antypoślizgowe) i stały szklany uchwyt.

Benissa znajduje się na północnym krańcu Costa Blanca, tuż przy autostradzie A-7; podróż do i z lotniska w Alicante trwa nieco ponad godzinę. Miasteczko jest małe, ale urzekające swoją średniowieczną architekturą i uroczymi placami.

Chociaż tylko 5 kilometrów od morza - jak leci, najbliższe plaże przez drogi są około 11 kilometrów od hotelu i nadmorskich miast Calpe (na południu) i Moraira (na północnym wschodzie) są około 12 kilometrów odległości.

Okolice

Benissa, Costa Blanca Północ, Alicante

