



Dom jednorodzinny w Benissa - Rynek pierwotny

BENISSA

925.000€

ID # N6004



147m²



3



2



800m²



• Basen: Prywatny

• Solarium

• Preinstalacja klimatyzacji

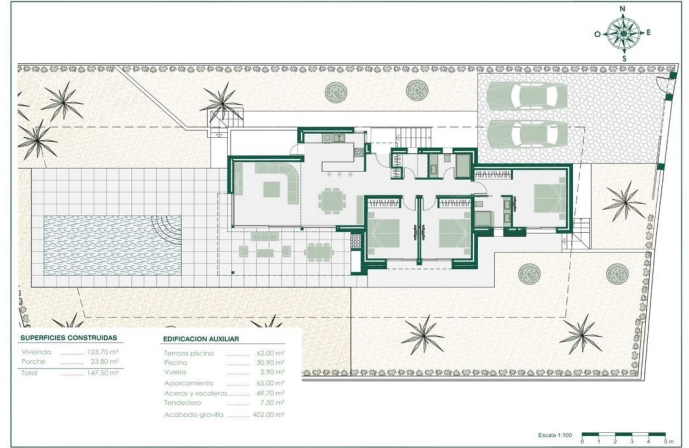
Lexington Realty

C/ Finlandia 19, Bl. 1, Loc. 2
Commercial Centre Gran Alacant
03130 Santa Pola, ALICANTE

!contactenos

W: www.lexington-realty.com
T: +34 966 69 51 52
M: contact@lexington-realty.com





Opis

EKSKLUZYWNA WILLA ZINTEGROWANA Z NATURĄ C

Znajduje się w otoczeniu przyrody i znajduje się w strategicznym miejscu, bardzo blisko zatoczek Baladrar, Advocat i Fustera i zaledwie 10 minut od Calpe i Moraira.

Promocja, w której każdy domek został zaprojektowany i dostosowany specjalnie do działki. Dzięki ekskluzywnemu wzornictwu i własnemu charakterowi jest wkomponowana w otoczenie i zaprojektowana tak, aby cieszyć się łagodnym śródziemnomorskim klimatem.

Umieszczono wszystko na jednym pięttrze, dzięki czemu jest to praktyczny i funkcjonalny dom.

Od wejścia jest wyjście do holu, po prawej stronie mamy strefę dzienną, w której znajduje się kuchnia całkowicie otwarta na jadalnię i pokój dzienny z którego jest bezpośrednio wyjście na taras, ganek zewnętrzny i grill . .

Z lewej strony wchodzimy do strefy nocnej podzielonej na 3 sypialnie. Główny pokój z oddzielną łazienką i garderobą oraz dwie pozostałe sypialnie, które dzielą łazienkę. Po tej stronie domu znajduje się również pralnia.

Na odkrytym tarasie znajduje się basen z częścią relaksacyjną, aby cieszyć się słońcem lub kolacją przy grillu. Jak również dostęp do terenów ogrodowych.

Lokalizacja: wybrzeże Benissa. Costa Blanca północna.

Działka: 800 m²

Całkowita powierzchnia wybudowana: 147,50 m²

Łącznie pomocnicze metry kwadratowe: 153 metry kwadratowe

Liczba sypialni: 3

Ilość łazienek: 2

Status: Projekt

Okolica

Benissa, Costa Blanca Północ , Alicante





Lexington Realty

C/ Finlandia 19, Bl. 1, Loc. 2
Commercial Centre Gran Alacant
03130 Santa Pola, ALICANTE

!contactenos

W: www.lexington-realty.com
T: +34 966 69 51 52
M: contact@lexington-realty.com

