



Dom jednorodzinny w Benissa - Rynek pierwotny

BENISSA

925.000€

ID # N6003



150m²



3



2



800m²



• Basen: Prywatny

• Solarium

• Grill

• Preinstalacja klimatyzacji

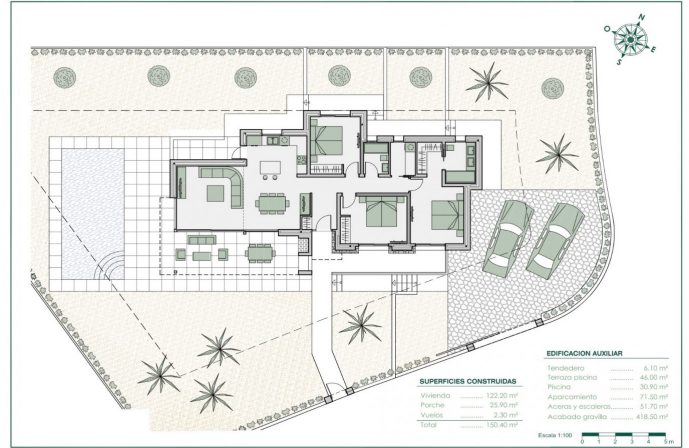
Lexington Realty

C/ Finlandia 19, Bl. 1, Loc. 2
Commercial Centre Gran Alacant
03130 Santa Pola, ALICANTE

!contactenos

W: www.lexington-realty.com
T: +34 966 69 51 52
M: contact@lexington-realty.com





Opis

EKSKLUZYWNA WILLA ZINTEGROWANA Z NATURĄ

Znajduje się w otoczeniu przyrody i znajduje się w strategicznym miejscu, bardzo blisko zatoczek Baladrar, Advocat i Fustera i zaledwie 10 minut od Calpe i Moraira.

Promocja, w której każdy domek został zaprojektowany i dostosowany specjalnie do działki. Dzięki ekskluzywnemu wzornictwu i własnemu charakterowi jest wkomponowana w otoczenie i zaprojektowana tak, aby cieszyć się łagodnym śródziemnomorskim klimatem.

Wszystko jest rozmieszczone na jednym piętrze, dzięki czemu jest to praktyczny i funkcjonalny dom. Z wejścia wchodzi się do holu, gdzie po lewej stronie znajduje się część dzienna, tutaj jest kuchnia całkowicie otwarta na jadalnię i salon, z którego można bezpośrednio przejść na taras, ganek zewnętrzny i grill.

Po prawej stronie wchodzimy do strefy nocnej podzielonej na 3 sypialnie. W głównym pokoju znajduje się prywatna łazienka z garderobą, a pozostałe dwie sypialnie mają wspólną łazienkę. Jak również pralnia.

Wreszcie na odkrytym tarasie znajduje się basen ze strefą relaksu, aby cieszyć się słońcem lub kolacją przy grillu. Jak również dostęp do terenów ogrodowych.

Lokalizacja: wybrzeże Benissa. Costa Blanca północna.

Działka: 800 m²

Całkowita powierzchnia zabudowy: 150,40 m²

Łącznie pomocnicze metry kwadratowe: 135 metrów kwadratowych

Liczba sypialni: 3

Ilość łazienek: 2

Status: Projekt

Okolica

Benissa, Costa Blanca Północ , Alicante





Lexington Realty

C/ Finlandia 19, Bl. 1, Loc. 2
Commercial Centre Gran Alacant
03130 Santa Pola, ALICANTE

!contactenos

W: www.lexington-realty.com
T: +34 966 69 51 52
M: contact@lexington-realty.com

