



Dom jednorodzinny w Fuente Álamo - Rynek pierwotny

FUENTE ÁLAMO

236.000€

ID # N6872



217m²



3



2



356m²

• Blisko do pola golfowego

• Preinstalacja klimatyzacji

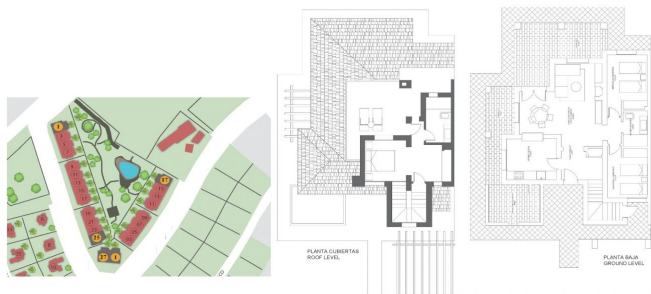
Lexington Realty

C/ Finlandia 19, Bl. 1, Loc. 2
Commercial Centre Gran Alacant
03130 Santa Pola, ALICANTE

!contactenos

W: www.lexington-realty.com
T: +34 966 69 51 52
M: contact@lexington-realty.com





PARCELA/PLOT SIZE 1:	553m ²	PARCELA/PLOT SIZE 11:	610m ²	SUPERFICIE ÚTIL/USEABLE AREA:	178.17m ²
PARCELA/PLOT SIZE 25:	356m ²	PARCELA/PLOT SIZE 16:	463m ²	DEPORTE/SPORTIVE COVERED:	154.77m ²
PARCELA/PLOT SIZE 27:	531m ²	PARCELA/PLOT SIZE 17:	444m ²	COVERED BUILT AREA:	
				DEPORTE/SPORTIVE TOTAL:	214.91m ²
				TOTAL BUILT AREA:	



Opis

KLUCZ GOTOWY BLIŹNIACZY WILLA W FUENTE ALAMO, MURCIA

Rezydencja kamienic, niezależnych i bliźniaczych willi w Fuente Álamo, Murcia.

Do wyboru jest siedem różnych modeli domów, zaprojektowanych tak, aby zaspokoić gust każdego.

Rustykalne projekty w połączeniu z najwyższej jakości materiałami i skupieniem się na wygodnej przestrzeni życiowej każdy znajdzie coś dla siebie.

Mieszkańcy tej prywatnej społeczności pięknych, przestronnych domów będą mogli również cieszyć się własnymi wspólnymi ogrodami i basenami.

Ten niezwyklej projekt bliźniaczej willi ma 3 sypialnie i 2 łazienkę, niezależną kuchnię, pokój dzienny z drzwiami tarasowymi prowadzącymi na zadaszony ganek i pół zadaszony taras na dachu.

Opcje na prywatny basen za dodatkową opłatą.

Fuente Álamo de Murcia to miasto i gmina w regionie Murcia, w południowej Hiszpanii. Znajduje się 22 km na północny zachód od Cartageny i 35 km na południowy zachód od Murcji.

Miasto leży w basenie Mar Menor otoczonym przez góry Algarrobo, Los Gómez, Los Victorias i Carrascoy. Woda z tych gór spływa do Rambla de Fuente Álamo, a następnie do Mar Menor.

Fuente Álamo znajduje się 30 minut od lotniska Murcia - Corvera.

Okolica

Fuente Álamo





Lexington Realty

C/ Finlandia 19, Bl. 1, Loc. 2
Commercial Centre Gran Alacant
03130 Santa Pola, ALICANTE

!contactenos

W: www.lexington-realty.com
T: +34 966 69 51 52
M: contact@lexington-realty.com

