



Dom jednorodzinny w Fuente Álamo - Rynek pierwotny

FUENTE ÁLAMO

339.000€

ID # N6958



• Solarium

• Preinstalacja klimatyzacji

Lexington Realty

C/ Finlandia 19, Bl. 1, Loc. 2
Commercial Centre Gran Alacant
03130 Santa Pola, ALICANTE

!contactenos

W: www.lexington-realty.com
T: +34 966 69 51 52
M: contact@lexington-realty.com

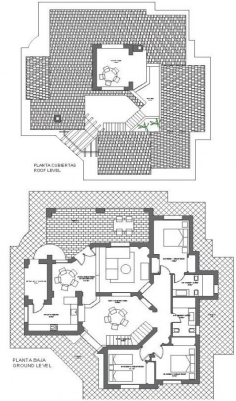




PLANO LOCALIZACION



PARCELA PLOT SIZE 14: 818m ²	SUPERFICIE ÚTIL USABLE AREA: 168.88m ²
PARCELA PLOT SIZE 39: 859m ²	SUP. CONSTRUIDA CUBIERTA: 162.75m ²
PARCELA PLOT SIZE 10: 886m ²	COVERED BUILT AREA:
PARCELA PLOT SIZE 25: 846m ²	SUP. CONSTRUIDA TOTAL: 205.26m ²
PARCELA PLOT SIZE 15: 856m ²	TOTAL BUILT AREA:
PARCELA PLOT SIZE 7: 843m ²	



Opis

KLUCZ GOTOWY WILLA W FUENTE ALAMO, MURCIA

Rezydencja kamienic, niezależnych i bliźniaczych willi w Fuente Álamo, Murcia.

Do wyboru jest siedem różnych modeli domów, zaprojektowanych tak, aby zaspokoić gust każdego.

Rustykalne projekty w połączeniu z najwyższej jakości materiałami i skupieniem się na wygodnej przestrzeni życiowej każdy znajdzie coś dla siebie.

Mieszkańcy tej prywatnej społeczności pięknych, przestronnych domów będą mogli również cieszyć się własnymi wspólnymi ogrodami i basenami.

Ta niezwykła willa projektowa posiada 3 sypialnie i 2 łazienki, niezależną kuchnię, salon z drzwiami tarasowymi prowadzącymi na zadaszoną werandę.

Opcja prywatnego basenu za dodatkową opłatą.

Fuente Álamo de Murcia to miasto i gmina w regionie Murcia, w południowej Hiszpanii. Znajduje się 22 km na północny zachód od Cartageny i 35 km na południowy zachód od Murcji.

Miasto leży w basenie Mar Menor otoczonym przez góry Algarrobo, Los Gómez, Los Victorias i Carrascoy. Woda z tych gór spływa do Rambla de Fuente Álamo, a następnie do Mar Menor.

Fuente Álamo znajduje się 30 minut od lotniska Murcia - Corvera.

Okolica

Fuente Álamo



