

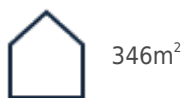


## Dom jednorodzinny w Moraira\_Teulada - Rynek pierwotny

MORAIRA\_TEULADA

1.695.000€

ID # N6425



• Basen: Prywatny

• Blisko do szkoły

• Solarium

• Piwnica

• Preinstalacja klimatyzacji

**Lexington Realty**

C/ Finlandia 19, Bl. 1, Loc. 2  
Commercial Centre Gran Alacant  
03130 Santa Pola, ALICANTE

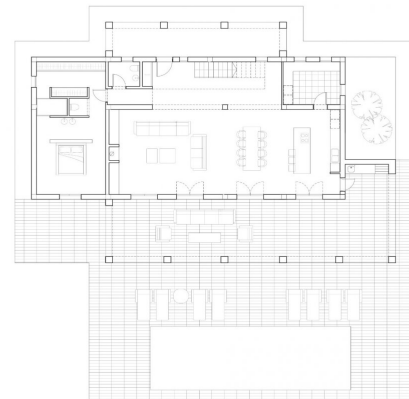
**!contactenos**

W: [www.lexington-realty.com](http://www.lexington-realty.com)  
T: +34 966 69 51 52  
M: [contact@lexington-realty.com](mailto:contact@lexington-realty.com)



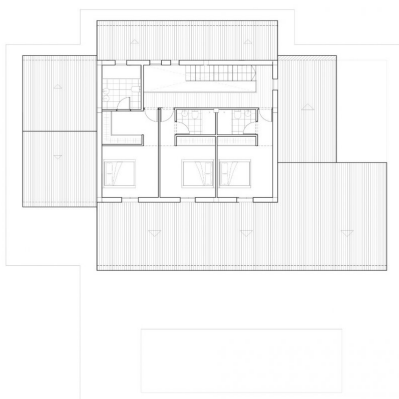


Superficie	Construida
Puerta Baja	
Vivienda	188.35 m <sup>2</sup>
Panorche 1	22.84 m <sup>2</sup>
Panorche 2	77.07 m <sup>2</sup>
Terreno	147.25 m <sup>2</sup>
Piscina	48.02 m <sup>2</sup>
Pavimento	62.41 m <sup>2</sup>
Puerta Alta	
Vivienda	97.00 m <sup>2</sup>
Puerta Sótano	
Vivienda	81.54 m <sup>2</sup>
Bodega	12.40 m <sup>2</sup>



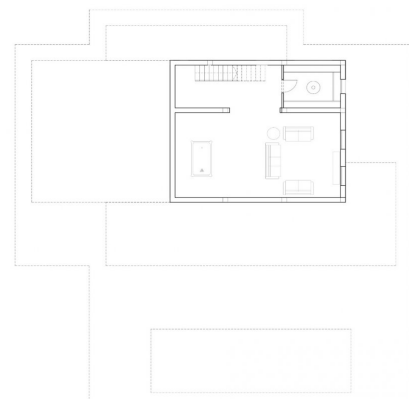
PLANTA BAJA

Superficie	Construida
Puerta Baja	
Vivienda	188.35 m <sup>2</sup>
Panorche 1	22.84 m <sup>2</sup>
Panorche 2	77.07 m <sup>2</sup>
Terreno	147.25 m <sup>2</sup>
Piscina	48.02 m <sup>2</sup>
Pavimento	62.41 m <sup>2</sup>
Puerta Alta	
Vivienda	97.00 m <sup>2</sup>
Puerta Sótano	
Vivienda	81.54 m <sup>2</sup>
Bodega	12.40 m <sup>2</sup>



PLANTA ALTA

Superficie	Construida
Puerta Baja	
Vivienda	188.35 m <sup>2</sup>
Panorche 1	22.84 m <sup>2</sup>
Panorche 2	77.07 m <sup>2</sup>
Terreno	147.25 m <sup>2</sup>
Piscina	48.02 m <sup>2</sup>
Pavimento	62.41 m <sup>2</sup>
Puerta Alta	
Vivienda	97.00 m <sup>2</sup>
Puerta Sótano	
Vivienda	81.54 m <sup>2</sup>
Bodega	12.40 m <sup>2</sup>



PLANTA SÓTANO



## Opis

NOWO WYBUDOWANA WILLA W MORAIRA Z WIDOKIEM NA MORZE

Nowo wybudowana willa w Moraira z prywatnym basenem i widokiem na morze.

Na parterze znajduje się duży salon-jadalnia i kuchnia na otwartym planie, główna sypialnia z garderobą i łazienką, przedni taras z dostępem do basenu.

Na pierwszym piętrze są 3 sypialnie z szafami, 3 łazienki z łazienkami.

Jak również tutaj masz piwnicę 81m<sup>2</sup> z piwnicą na wino.

Willi będzie zbudowana przy użyciu wysokiej jakości materiałów.

Kuchnia zostanie wybrana przez klienta, szafki kuchenne, blat i urządzenia.

Klimatyzacja z systemem kontroli klimatu (condense) w salonach i sypialniach.  
Marka Mitsubishi.

Basen będzie wyposażony w zewnętrzny prysznic na zewnątrz (podłączenie ciepłej/zimnej wody).

Automatyczna brama wjazdowa dla samochodów z pilotem i automatyczne drzwi dla pieszych.

Ogród do wyboru przez klienta.

Moraira to małe miasteczko z dobrymi restauracjami, barami i wieloma supermarketami w okolicy.

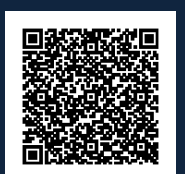
Tuż obok znajduje się bardzo przyjemna plaża, idealna dla rodzin.

Z nadbrzeża roztacza się wspaniały widok na Penon Ifach po drugiej stronie zatoki w Calpe. Warto wybrać się tam drogą nadbrzeżną, aby podziwiać spektakularne widoki.

Moraira, położona około 1 godziny 15 minut na północ drogą A7 z lotniska w Alicante, jest dość łatwa do zdobycia. W podobnej odległości lub nieco mniej na południe znajduje się lotnisko w Walencji.

## Okolica

Moraira\_Teulada, Costa Blanca Południe , Alicante







**Lexington Realty**

C/ Finlandia 19, Bl. 1, Loc. 2  
Commercial Centre Gran Alacant  
03130 Santa Pola, ALICANTE

**!contactenos**

W: [www.lexington-realty.com](http://www.lexington-realty.com)  
T: +34 966 69 51 52  
M: [contact@lexington-realty.com](mailto:contact@lexington-realty.com)

