



Bungalow w San Pedro del Pinatar - Rynek pierwotny

SAN PEDRO DEL PINATAR

220.000€

ID # N8183



69m²



2



2



30m²



• Basen: Prywatny

• Blisko do szkoły

• Preinstalacja klimatyzacji

Lexington Realty

C/ Finlandia 19, Bl. 1, Loc. 2
Commercial Centre Gran Alacant
03130 Santa Pola, ALICANTE

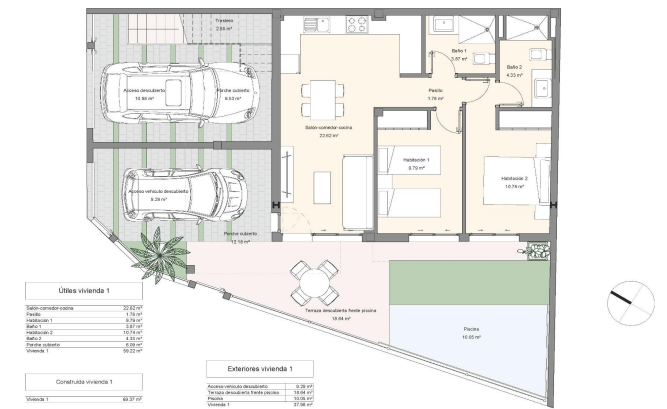
!contactenos

W: www.lexington-realty.com
T: +34 966 69 51 52
M: contact@lexington-realty.com





Vivienda 1



Opis

RYNEK PIERWOTNY BUNGALOWY W LO PAGAN

Rynek Pierwotny bungalowy w Lo Pagan z 2 sypialniami, 2 łazienkami, kuchnią na otwartym planie z częścią dzienną, tarasami, wbudowanymi szafami.

Bungalowy na parterze mają prywatny ogród z basenem, bungalowy na najwyższym piętrze mają prywatne solarium z basenem.

Wszystkie bungalowy dysponują miejscem parkingowym.

Uprzywilejowana lokalizacja San Pedro del Pinatar na wybrzeżu Mar Menor i Morza Śródziemnego przyciąga osoby zainteresowane żeglarstwem i sportami wodnymi, zapewniając cumowanie w marinie i kluby żeglarskie, podczas gdy plaże i naturalne kąpiele błotne przyciągają tych, którzy szukają bezpiecznego słońca, morza i piasku.

San Pedro del Pinatar ma ugruntowaną społeczność i oferuje doskonałą gamę zajęć, w tym kryty basen i obiekty sportowe, a także całoroczny program zajęć towarzyskich przy przyjemnej zimowej pogodzie. Korzyści płynące z kąpiele błotnych, typowych dla regionu, lub spokojnych wód Mar Menor, sprzyjały rozwojowi Lo Pagán, które obecnie posiada wszelkiego rodzaju udogodnienia. Ponadto ma doskonałą lokalizację, zaledwie 5 minut od centrum handlowego Dos Mares.

Lotnisko Murcia/Corvera oddalone jest o 30 minut, a lotnisko Alicante o godzinę jazdy samochodem.

Okolica

San Pedro del Pinatar, Costa Calida - Murcia



Lexington Realty

C/ Finlandia 19, Bl. 1, Loc. 2
Commercial Centre Gran Alacant
03130 Santa Pola, ALICANTE

!contactenos

W: www.lexington-realty.com
T: +34 966 69 51 52
M: contact@lexington-realty.com

