

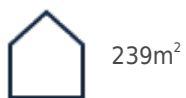


## Dom jednorodzinny w Benitachell - Rynek pierwotny

BENITACHELL

2.456.000€

ID # SP0707



239m<sup>2</sup>



3



4



932m<sup>2</sup>



• Basen: Prywatny

• Piwnica

• Preinstalacja klimatyzacji

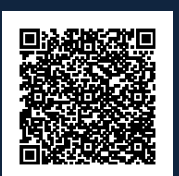
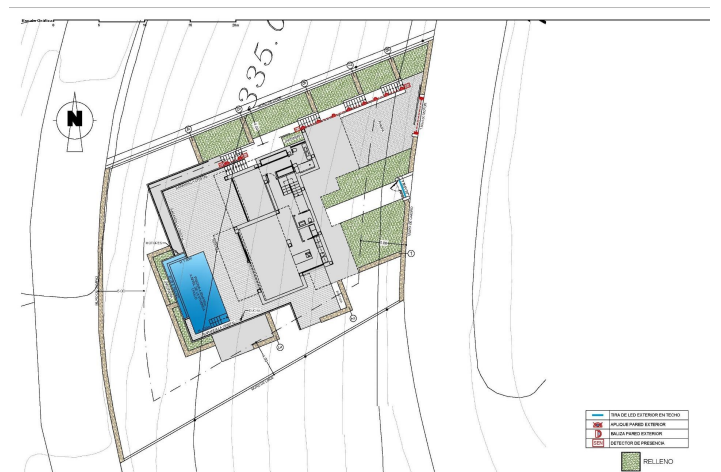
**Lexington Realty**

C/ Finlandia 19, Bl. 1, Loc. 2  
Commercial Centre Gran Alacant  
03130 Santa Pola, ALICANTE

**!contactenos**

W: [www.lexington-realty.com](http://www.lexington-realty.com)  
T: +34 966 69 51 52  
M: [contact@lexington-realty.com](mailto:contact@lexington-realty.com)







## Opis

### RYNEK PIERWOTNY LUKSUSOWA WILLA W CUMBRE DEL SOL

Rynek Pierwotny Luksusowa willa ze spektakularnym widokiem na morze jest idealna do zamieszkania z rodziną lub spędzenia czasu z przyjaciółmi. Znajduje się na szczycie Puig de la Llorençà, w dzielnicy mieszkalnej Cumbre del Sol, dominującej nad dzielnicą mieszkalną i z niezrównanym widokiem na morze. Wyjątkowe i ekskluzywne miejsce w regionie północnego wybrzeża Costa Blanca.

Jego nowoczesna architektura, oparta na prostych liniach, w połączeniu ze śródziemnomorskim stylem doskonale komponuje się z otoczeniem. Willa została w pełni zaprojektowana w celu zwiększenia funkcjonalności i komfortu, bez uszczerbku dla designu. Willa otoczona jest dużym ogrodem z rodzimymi roślinami i elementami. Cechą, która szczególnie się wyróżnia, są ściany z naturalnego kamienia.

Willa posiada prywatny parking na najwyższym piętrze dla maksymalnie dwóch pojazdów, ponieważ dostęp do willi znajduje się na tym samym piętrze.

Po wejściu do środka znajdziemy dwie sypialnie z prywatną łazienką i tarasem, aby móc cieszyć się widokiem na morze o każdej porze dnia.

Schodzimy na główne piętro, gdzie znajduje się główny apartament tej willi. Jest to bardzo przestronny pokój z nowoczesną garderobą z dużymi szafami. Prywatna łazienka w pokoju zaskoczy Cię, zaczynając od jej dużego rozmiaru. Jej wyposażenie, oparte na designerskiej armaturze łazienkowej renomowanych marek, wraz z możliwością kąpeli z widokiem na morze, czyni ją jednym z najbardziej ekskluzywnych miejsc w tej willi.

Willa posiada kuchnię wyposażoną w urządzenia elektryczne najlepszych marek i dużą wyspę, na której można gotować z rodziną lub przyjaciółmi w długie dni. Salon zapewnia ciepłą atmosferę dzięki szerokim otwartym przestrzeniom i naturalnemu światłu, idealne miejsce na relaks.

Na zakończenie na tym piętrze znajduje się niezwykle basen bez krawędzi na tarasie, z którego można cieszyć się orzeźwiającymi kąpielami, kontemplując bezmiar morza.

Na tym samym tarasie znajduje się zadaszony obszar, który pozwoli cieszyć się świeżym powietrzem praktycznie przez cały rok, dzięki łagodnemu klimatowi okolicy.

Piwnica jest szeroko otwartą pustą przestrzenią gotową do dostosowania w dowolny sposób. Można ją przekształcić w czwartą sypialnię, biuro, pokój gier, a nawet siłownię. Możliwości są nieograniczone.

Willa jest wyposażona zgodnie z obowiązującymi standardami. Posiada wysokiej jakości usługi: umeblowaną kuchnię z designerskimi meblami, urządzenia elektryczne najlepszych marek, ogrzewanie podłogowe ..., spójrz na raport jakości, nie pozostawi cię obojętnym.

Wszystkie te cechy sprawiają, że ta willa jest idealną opcją, aby cieszyć się śródziemnomorskim stylem życia. Jeśli szukasz domu, który jest inny, Villa zapewni dodatkową przestrzeń, która sprawi, że Twój dzień będzie wyjątkowy.

## Okolica

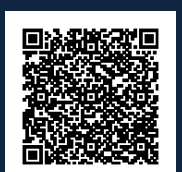
Benitachell, Costa Blanca Północ , Alicante

### Lexington Realty

C/ Finlandia 19, Bl. 1, Loc. 2  
Commercial Centre Gran Alacant  
03130 Santa Pola, ALICANTE

### !contactenos

W: [www.lexington-realty.com](http://www.lexington-realty.com)  
T: +34 966 69 51 52  
M: [contact@lexington-realty.com](mailto:contact@lexington-realty.com)





**Lexington Realty**

C/ Finlandia 19, Bl. 1, Loc. 2  
Commercial Centre Gran Alacant  
03130 Santa Pola, ALICANTE

**!contactenos**

W: [www.lexington-realty.com](http://www.lexington-realty.com)  
T: +34 966 69 51 52  
M: [contact@lexington-realty.com](mailto:contact@lexington-realty.com)

