



## Dom jednorodzinny w Pilar de la Horadada - Rynek pierwotny

PILAR DE LA HORADADA

492.000€

ID # N8276



96m<sup>2</sup>



3



2



93m<sup>2</sup>



• Basen: Komunalny • Blisko do szkoły

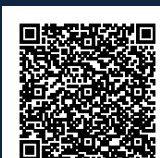
• Solarium • Preinstalacja klimatyzacji • Siłownia

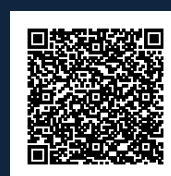
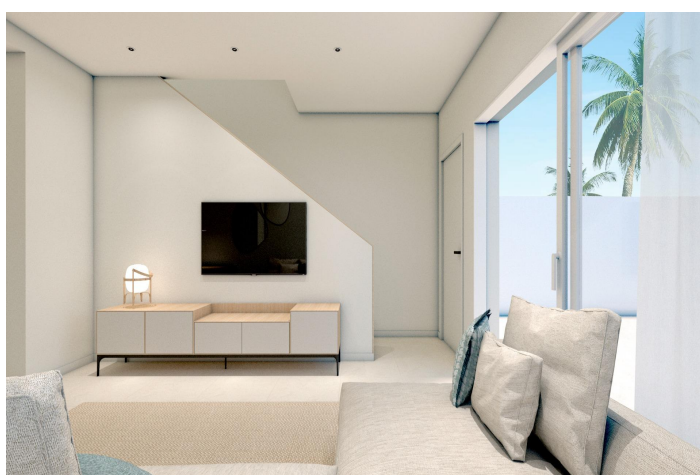
**Lexington Realty**

C/ Finlandia 19, Bl. 1, Loc. 2  
Commercial Centre Gran Alacant  
03130 Santa Pola, ALICANTE

**!contactenos**

W: [www.lexington-realty.com](http://www.lexington-realty.com)  
T: +34 966 69 51 52  
M: [contact@lexington-realty.com](mailto:contact@lexington-realty.com)





## Opis

### RYNEK PIERWOTNY WILLA W TORRE DE LA HORADADA

Rynek Pierwotny willa w kompleksie mieszkalnym z basenem komunalnym w Torre de la Horadada, położona 800 m od plaży.

Willa ma 3 sypialnie, 2 łazienki, kuchnię na otwartym planie z częścią wypoczynkową, wbudowane szafy, taras, prywatne solarium, ogród i miejsce parkingowe.

Rynek Pierwotny willa w kompleksie mieszkalnym z basenem komunalnym w Torre de la Horadada, położona 800 m od plaży.

Willa ma 3 sypialnie, 2 łazienki, kuchnię na otwartym planie z częścią wypoczynkową, wbudowane szafy, taras, prywatne solarium, ogród i miejsce parkingowe.

Torre de la Horadada znajduje się na południe od Alicante, w pięknej lokalizacji na wybrzeżu.

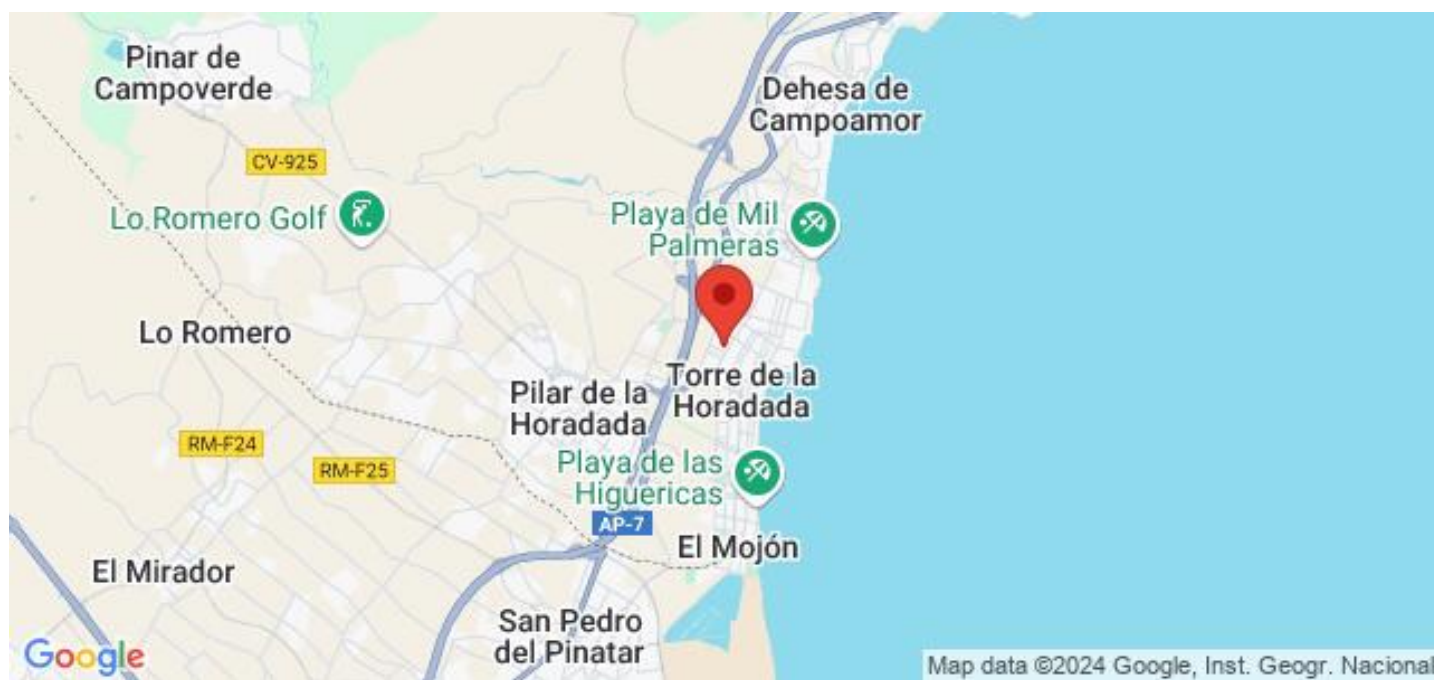
Piękne plaże Torre de la Horadada i Mil Palmeras mają drobny piasek i piękną promenadę.

Znajduje się tu wiele restauracji, barów i sklepów, a także sporty wodne, nurkowanie i snorkeling.

Jest dobrze skomunikowany, zaledwie 40 minut od lotnisk Alicante i Murcias Corvera, z dużymi komercyjnymi centrami handlowymi i wieloma polami golfowymi w zasięgu ręki.

## Okolica

Pilar de la Horadada, Costa Blanca Południe , Alicante



### Lexington Realty

C/ Finlandia 19, Bl. 1, Loc. 2  
Commercial Centre Gran Alacant  
03130 Santa Pola, ALICANTE

### !contactenos

W: [www.lexington-realty.com](http://www.lexington-realty.com)  
T: +34 966 69 51 52  
M: [contact@lexington-realty.com](mailto:contact@lexington-realty.com)

