



Dom jednorodzinny w Fuente Álamo - Rynek pierwotny

FUENTE ÁLAMO

379.845€

ID # SP0743



143m²



3



3



300m²

• Solarium

• Preinstalacja klimatyzacji

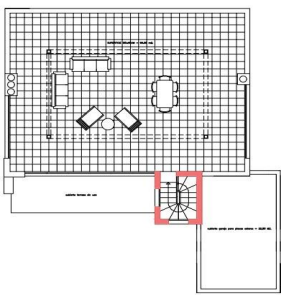
Lexington Realty

C/ Finlandia 19, Bl. 1, Loc. 2
Commercial Centre Gran Alacant
03130 Santa Pola, ALICANTE

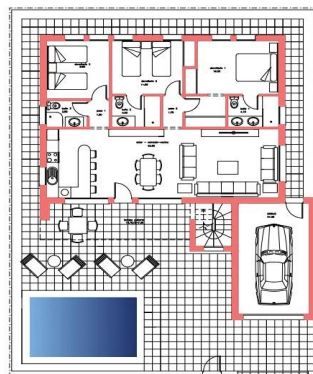
!contactenos

W: www.lexington-realty.com
T: +34 966 69 51 52
M: contact@lexington-realty.com



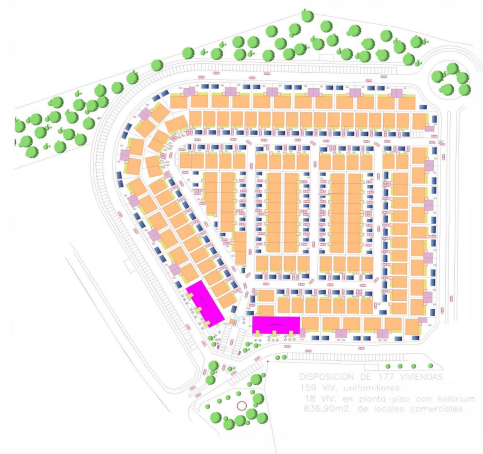


PLANTA SOLARIUM



PLANTA BAJA

SUP. UTIL : 122,25 M2.
 SUP. CONSTRUIDA : 143,50 M2.
 SUP. DE PARCELA NETA : 300,00 M2.



DISPOSICIÓN DE 177 VIVIENDAS
 159 VV en planta piso con solarium
 18 VV en planta piso con solarium
 836,90m2 de locales comerciales



Opis

RYNEK PIERWOTNY WILLE W FUENTE ALAMO, MURCJA

Rynek Pierwotny osiedle willi i kamienic w Fuente Alamo w Murcji.

Lokalizacja ta oferuje wyjątkowe naturalne otoczenie, z dala od zgiełku dużych miast i presji turystycznej na wybrzeżu. Co więcej, jesteśmy zaangażowani w pracę z perspektywy zrównoważonego rozwoju, minimalizując nasz wpływ na środowisko i maksymalizując integrację z lokalną społecznością. Tutaj spełniają się marzenia o spokojnym i zrównoważonym stylu życia. Wyobraź sobie, że każdego ranka budzisz się w oszałamiającym otoczeniu przyrody, otoczony spokojnymi krajobrazami i wyjątkowym pięknem krajobrazu Murcji.

Nowe projekty budowlane kładą nacisk na efektywność energetyczną, wykorzystanie materiałów przyjaznych dla środowiska i harmonijną integrację ze środowiskiem wiejskim. Od projektu nieruchomości po planowanie rozwoju, aby zmniejszyć nasz ślad węglowy i promować odpowiedzialne praktyki we wszystkich operacjach.

Rozwój z priorytetowym traktowaniem efektywności energetycznej i integracji społeczności w celu stworzenia wysokiej jakości mieszkań w harmonii ze środowiskiem naturalnym.

Wstępna instalacja klimatyzacji kanałowej, ciepłej / zimnej, instalacja maszyn w opcjach.

System wideodomofonowy.

Bezpieczne drzwi wejściowe lakierowane w kolorze, z zamkiem i zabezpieczeniami przed wandalizmem.

Szafy z bagażnikiem, wyłożone od wewnątrz, lakierowane na biało.

Meble kuchenne nie są wliczone w cenę (opcjonalnie):

- Wyposażona w szafki ścienne i dolne. W pełni wyposażona. Możliwość dowolnej modyfikacji przez klienta.
- Kamienny blat.
- Zlewozmywak ze stali nierdzewnej z baterią Roca lub podobną.
- Płyta vitroceramiczna, okap i piekarnik elektryczny, stal nierdzewna. Balay lub podobny..

System fotowoltaicznych paneli słonecznych ze zbiornikiem akumulacyjnym. Wstępna instalacja klimatyzacji kanałowej, ciepłej/zimnej, instalacja maszyn w opcji.

Opcjonalny prywatny basen za dodatkową opłatą z zanurzonym oświetleniem nocnym i oczyszczaniem za pomocą systemu chlorowania soli.

Możliwość dokonania modyfikacji nieruchomości, z zastrzeżeniem wcześniejszej wyceny zatwierdzonej przez obie strony.

Fuente Álamo de Murcia to miasto i gmina w regionie Murcia w południowej Hiszpanii. Znajduje się 22 km na północny zachód od Cartageny i 35 km na południowy zachód od Murcji.

Miasto leży w dorzeczu Mar Menor otoczonym górami Algarrobo, Los Gómez, Los Victorias i Carrascoy. Woda z tych gór spływa do Rambla de Fuente Álamo, a następnie do Mar Menor.

Fuente Álamo znajduje się 30 minut od lotniska Murcia-Corvera.

Okolica

Fuente Álamo





Lexington Realty

C/ Finlandia 19, Bl. 1, Loc. 2
Commercial Centre Gran Alacant
03130 Santa Pola, ALICANTE

!contactenos

W: www.lexington-realty.com
T: +34 966 69 51 52
M: contact@lexington-realty.com

