



Dom jednorodzinny w Jávea Xàbia - Rynek pierwotny

JÁVEA XÀBIA

1.680.000€

ID # N8358



• Basen: Prywatny

• Blisko do szkoły

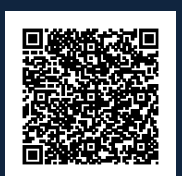
• Preinstalacja klimatyzacji

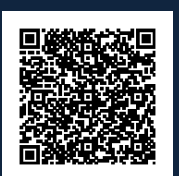
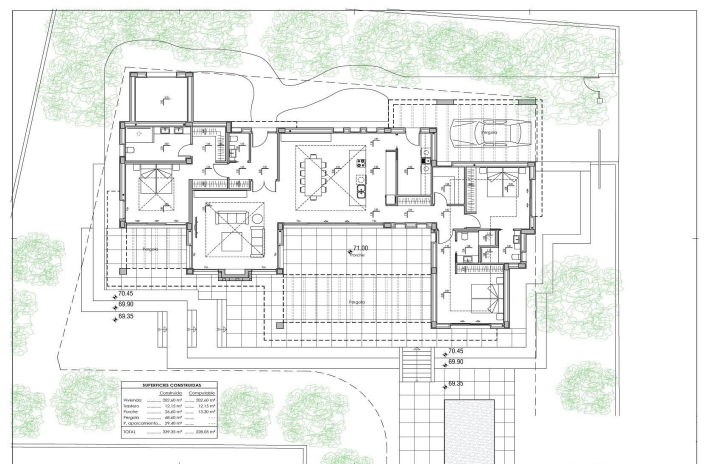
Lexington Realty

C/ Finlandia 19, Bl. 1, Loc. 2
Commercial Centre Gran Alacant
03130 Santa Pola, ALICANTE

!contactenos

W: www.lexington-realty.com
T: +34 966 69 51 52
M: contact@lexington-realty.com





Opis

RYNEK PIERWOTNY WILLA W JAVEA

Działka o powierzchni 1741 m² znajduje się niecałe 5 minut jazdy od plaży w Javea i jest dogodnie zlokalizowana w niewielkiej odległości od innych udogodnień, takich jak supermarkety, restauracje i szkoły międzynarodowe.

Główny dom obraca się wokół przestronnej kuchni z pomieszczeniem gospodarczym, służącym jako serce domu. Kuchnia oferuje doskonały przepływ wewnątrz / na zewnątrz, obfite naturalne światło i zapewnia dostęp do dużej częściowo zadaszonej werandy (naya), umożliwiając całoroczne korzystanie z życia na świeżym powietrzu. Po zachodniej stronie domu znajduje się salon z kominkiem, oferujący widoki na południowy zachód i wspaniałe zachody słońca wieczorami. Dodatkowo, główna sypialnia z tarasem, dużą łazienką i garderobą znajduje się również po tej stronie.

Po wschodniej stronie domu znajdują się dwie przestronne sypialnie, każda z własną łazienką i tarasem, dzięki czemu są idealne dla gości lub dorastających dzieci. Ta strona ma własne wejście i może być zamknięta od głównego domu.

Z głównego mieszkania roztacza się widok na ogród, w którym znajduje się duży prostokątny basen o wymiarach 14x3 metry - idealny do pływania. Istnieje również studio, które można dostosować do własnych preferencji, czy to jako studio dla gości, czy domowe biuro.

Nieruchomość oferuje miejsce parkingowe dla wielu samochodów, a goście mogą łatwo zaparkować na szerokiej i spokojnej ulicy.

ZALETY:

- Centralna lokalizacja
- Bliskość udogodnień
- Wysokiej jakości wykończenia
- Elastyczny projekt wnętrza
- Odpowiedni dla wszystkich etapów życia
- Zawiera wydane pozwolenie na budowę
- Budowa może rozpocząć się natychmiast.

Javea (Xabia) to miasto w Alicante należące do Wspólnoty Walenckiej. Znajduje się na wybrzeżu Costa Blanca, 92 km od Alicante i 105 km od Walencji.

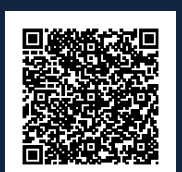
Położone między dwoma przylądkami (La Nao i San Antonio) jest skąpane w wodach Morza Śródziemnego i osłonięte od wiatrów kontynentalnych przez górską barierę Montgó. Ma zatem kontrastujący krajobraz: wybrzeże, góry i śródziemne sady i winnice.

Javea była miastem tradycyjnie poświęconym handlowi i rybołówstwu, ale różnorodność krajobrazów, które oferuje, wraz z łagodnym klimatem przez cały rok i starannym planowaniem urbanistycznym sprawiły, że jest to jedno z najważniejszych miejsc turystycznych we Wspólnocie Walencji, a wszystko to bez utraty uroku śródziemnomorskich wiosek rybackich.

Javea (Xabia) znajduje się 92 km od Alicante.

Okolica

Jávea Xàbia, Costa Blanca Południe , Alicante





Lexington Realty

C/ Finlandia 19, Bl. 1, Loc. 2
Commercial Centre Gran Alacant
03130 Santa Pola, ALICANTE

!contactenos

W: www.lexington-realty.com
T: +34 966 69 51 52
M: contact@lexington-realty.com

