



Apartament w San Pedro del Pinatar - Rynek pierwotny

SAN PEDRO DEL PINATAR

229.900€

ID # N8079



84m²



2



2



19m²



• Basen: Komunalny

• Blisko do szkoły

• Winda

• Preinstalacja klimatyzacji

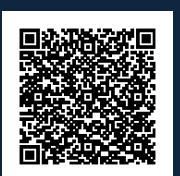
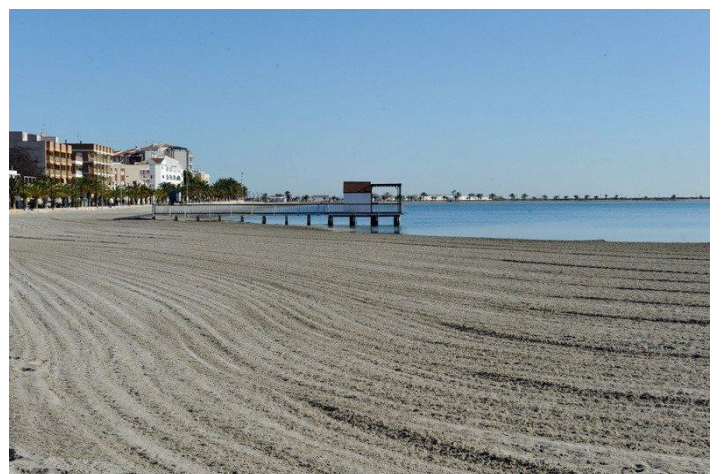
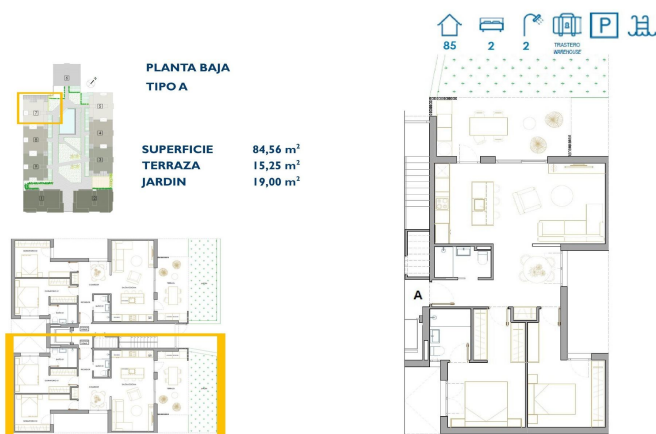
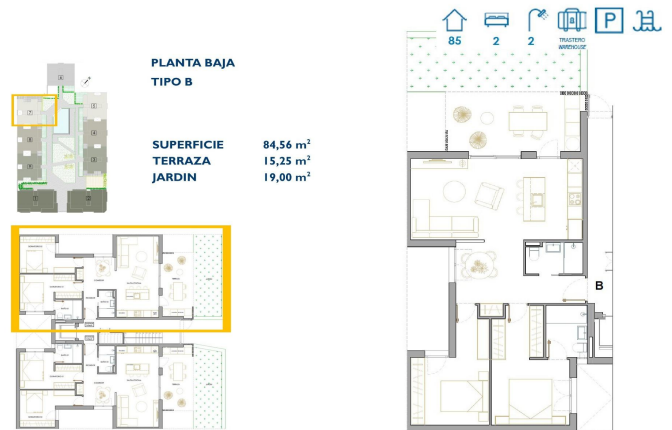
Lexington Realty

C/ Finlandia 19, Bl. 1, Loc. 2
Commercial Centre Gran Alacant
03130 Santa Pola, ALICANTE

!contactenos

W: www.lexington-realty.com
T: +34 966 69 51 52
M: contact@lexington-realty.com





Opis

RYNEK PIERWOTNY KOMPLEKS MIESZKANIOWY W SAN PEDRO DEL PINATAR

Rynek Pierwotny kompleks nowoczesnych apartamentów i penthouse'ów w San Pedro Del Pinatar.

Apartamenty i penthousy z 2 i 3 sypialniami, 2 łazienkami, kuchnią na otwartym planie z częścią dzienną, dużymi tarasami, wbudowanymi szafami, w pełni wyposażonymi łazienkami, tarasami.

Apartamenty na parterze mają prywatny ogród, a penthousy na najwyższym piętrze mają prywatne solarium.

Każda nieruchomość posiada podziemny parking z komórkami lokatorskimi.

Architektura krajobrazu i ogrodnictwo w częściach wspólnych ze starannym doбором gatunków odpowiednich dla tego obszaru.

Kompletna instalacja basenu z wykończeniem gresowym, wbudowanym oświetleniem oraz systemem oczyszczania i wyposażeniem w zabudowanej, wpuszczonej w podłogę kabinie.

Uprzywilejowana lokalizacja San Pedro del Pinatar na wybrzeżu Mar Menor i Morza Śródziemnego przyciąga osoby zainteresowane żeglarstwem i sportami wodnymi, zapewniając cumowanie w marinie i kluby żeglarskie, podczas gdy plaże i naturalne kąpiele błotne przyciągają tych, którzy szukają bezpiecznego słońca, morza i piasku.

San Pedro del Pinatar ma ugruntowaną społeczność i oferuje doskonałą gamę zajęć, w tym kryty basen i obiekty sportowe, a także całoroczny program zajęć towarzyskich przy przyjemnej zimowej pogodzie. Korzyści płynące z kąpieli błotnych, typowych dla regionu, lub spokojnych wód Mar Menor, sprzyjały rozwojowi Lo Pagán, które obecnie posiada wszelkiego rodzaju udogodnienia. Ponadto ma doskonałą lokalizację, zaledwie 5 minut od centrum handlowego Dos Mares.

Lotnisko Murcia/Corvera oddalone jest o 30 minut, a lotnisko Alicante o godzinę jazdy samochodem.

Okolica

San Pedro del Pinatar, Costa Calida - Murcia

