



## Penthouse w Torrevieja - Rynek pierwotny

TORREVIEJA

389.000€

ID # N8502



116m<sup>2</sup>



3



2



• Basen: Komunalny

• Blisko do szkoły

• Winda

• Solarium

• Preinstalacja klimatyzacji

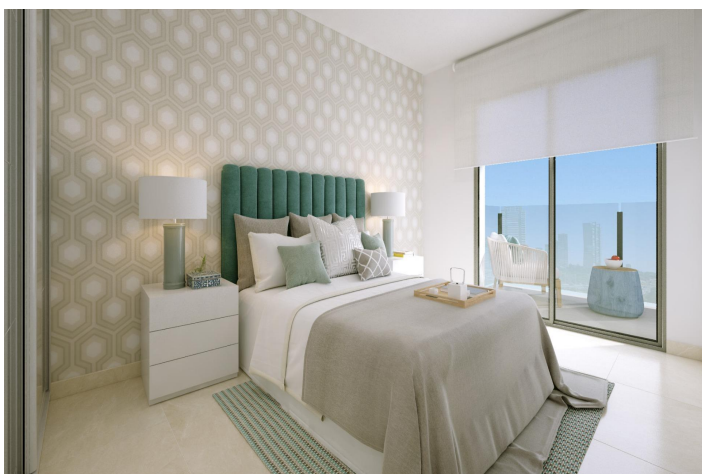
**Lexington Realty**

C/ Finlandia 19, Bl. 1, Loc. 2  
Commercial Centre Gran Alacant  
03130 Santa Pola, ALICANTE

**!contactenos**

W: [www.lexington-realty.com](http://www.lexington-realty.com)  
T: +34 966 69 51 52  
M: [contact@lexington-realty.com](mailto:contact@lexington-realty.com)





## Opis

Nowe apartamenty w Torrevieja, zaledwie 150 m od Playa del Cura

Doskonała lokalizacja w Torrevieja, blisko plaż i udogodnień

Doświadcz nadmorskiego życia w najlepszym wydaniu dzięki tym nowym apartamentom i penthouse'om w Torrevieja, położonym zaledwie 150 metrów od Playa del Cura. Te ekskluzywne rezydencje położone są w tętniącej życiem okolicy ze wszystkimi niezbędnymi udogodnieniami w zasięgu ręki, w tym sklepami, restauracjami i kawiarniami. Doskonale położona na hiszpańskim wybrzeżu Costa Blanca, Torrevieja oferuje mieszkańcom śródziemnomorski klimat i zrelaksowany styl życia z łatwym dostępem zarówno do lotniska w Alicante (45 km), jak i lotniska w Murcji (65 km).

Nowoczesny design z przestronnymi układami i wysokiej jakości wykończeniami

Ten nowy kompleks mieszkaniowy składa się z 12 luksusowych apartamentów i penthouse'ów, oferujących 2 i 3 sypialnie zaprojektowane z myślą o nowoczesnym komforcie. Każdy apartament posiada otwartą kuchnię w stylu amerykańskim, która płynnie przechodzi do salonu, tworząc idealną przestrzeń do relaksu i rozrywki. Sypialnie wyposażone są w szafy z szufladami, a łazienki w ogrzewanie podłogowe, wysokiej jakości armaturę i kabiny prysznicowe. Duże, podwójnie oszklone okna z izolacją termiczną i akustyczną zapewniają ciche, kontrolowane temperaturowo środowisko życia, zapewniając spokojny wypoczynek w domu.

Wysokiej jakości wygląd zewnętrzny i energooszczędne funkcje

Zbudowane z myślą o efektywności energetycznej, apartamenty te są wyposażone w wysokiej jakości aluminiową stolarkę zewnętrzną z technologią przekładki termicznej i automatycznymi roletami z napędem silnikowym. Każda jednostka jest wstępnie zainstalowana do kontroli klimatu poprzez kanałową klimatyzację i ogrzewanie, zapewniając komfort przez cały rok. W celu zwiększenia bezpieczeństwa wszystkie drzwi wejściowe są opancerzone i wyposażone w bezpieczne zamki, a drzwi wewnętrzne są wykończone białym lakierem. Ponadto każda jednostka jest wyposażona w energooszczędny system aerothermalny do ciepłej wody, co znacznie zmniejsza zużycie energii.

Ekskluzywne solarium na dachu z basenem

Mieszkańcy tego nowoczesnego kompleksu mogą cieszyć się wyłącznym dostępem do pięknego solarium na dachu ze wspólnym basenem, idealnym do wygrzewania się na słońcu i podziwiania panoramicznych widoków na Torrevieja. Dach budynku oferuje spokojną ucieczkę i jest idealnym miejscem na relaks z rodziną lub przyjaciółmi.

Życie w Torrevieja: Połączenie kultury i natury

Torrevieja słynie z malowniczego wybrzeża, pięknych plaż i unikalnych słonych lagun. Popularne nadmorskie promenady i uroczce Museo del Mar y de la Sal odzwierciedlają historię rybołówstwa i wydobywania soli. W odległości krótkiej przejażdżki samochodem znajduje się Park Przyrody Las Lagunas de La Mata-Torrevieja, który oferuje malownicze szlaki i dwie oszałamiające słone laguny, jedną różową i jedną zieloną, dla entuzjastów przyrody.

Rozpocznij swoje nadmorskie życie już dziś

Nie przegap szansy na posiadanie stylowego nowego domu w tej wyjątkowej lokalizacji. Skontaktuj się z nami już dziś, aby umówić się na oglądanie i odkryć wszystko, co te ekskluzywne apartamenty w Torrevieja mają do zaoferowania!



## Okolica

Torre Vieja, Costa Blanca Południe , Alicante



### Lexington Realty

C/ Finlandia 19, Bl. 1, Loc. 2  
Commercial Centre Gran Alacant  
03130 Santa Pola, ALICANTE

### !contactenos

W: [www.lexington-realty.com](http://www.lexington-realty.com)  
T: +34 966 69 51 52  
M: [contact@lexington-realty.com](mailto:contact@lexington-realty.com)

