



Penthouse w Hondón de las Nieves - Rynek pierwotny

HONDÓN DE LAS NIEVES

305.000€

ID # N8778



126m²



3



2



• Basen: Komunalny

• Blisko do szkoły

• Winda

• Preinstalacja klimatyzacji

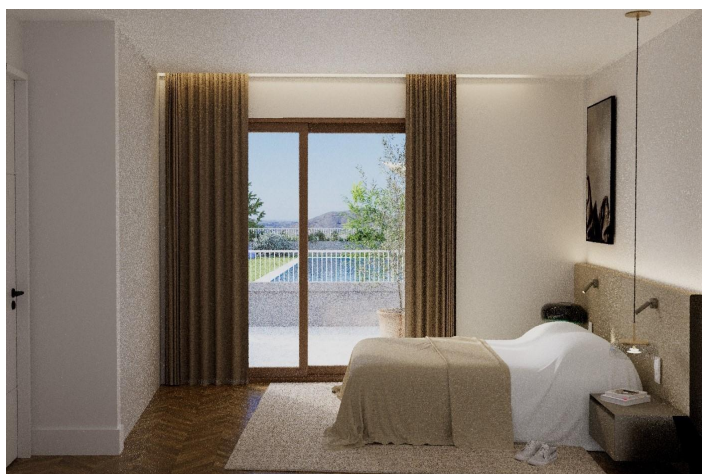
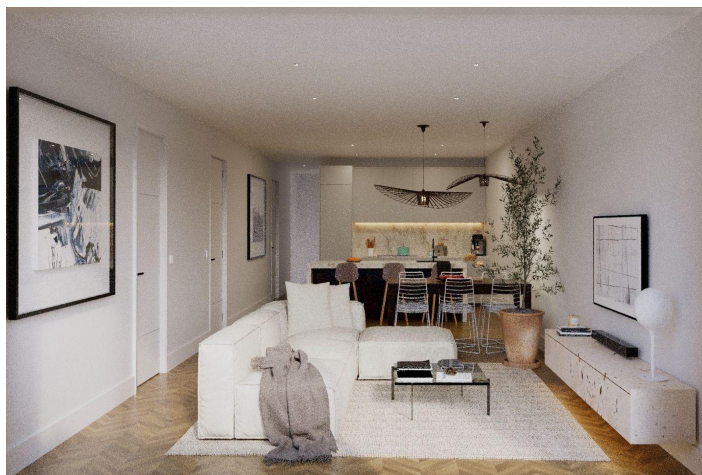
Lexington Realty

C/ Finlandia 19, Bl. 1, Loc. 2
Commercial Centre Gran Alacant
03130 Santa Pola, ALICANTE

!contactenos

W: www.lexington-realty.com
T: +34 966 69 51 52
M: contact@lexington-realty.com





Opis

Ekskluzywne nowe apartamenty z widokiem na winnice w Hondón de las Nieves

Nowoczesne domy w wyjątkowym otoczeniu przyrody

Odkryj nową inwestycję mieszkaniową w Hondón de las Nieves, uroczej wiosce położonej w pięknej dolinie otoczonej gajami oliwnymi i migdałowymi. Osiedle oferuje 15 ekskluzywnych domów z 2 i 3 sypialniami, zaprojektowanych z myślą o maksymalnym komforcie, efektywności energetycznej i wspaniałych widokach na winnice Vinalopó.

Położona w Vinalopó Medio, ta spokojna enklawa jest idealna dla osób poszukujących zrelaksowanego śródziemnomorskiego stylu życia, z łatwym dostępem do natury i wszystkich niezbędnych usług.

Wysokiej jakości funkcje i nowoczesny design

Każde mieszkanie zostało zaprojektowane z najwyższej jakości materiałów i ma funkcjonalny układ:

Przestronne i otwarte przestrzenie mieszkalne, idealne do nowoczesnego życia.

W pełni wyposażone kuchnie z granitowymi blatami.

Najwyższej klasy łazienki z wbudowanymi słuźczkami i najwyższej jakości urządzeniami sanitarnymi.

Efektywność energetyczna z systemem aerotermalnym do ciepłej wody.

Wstępna instalacja klimatyzacji kanałowej, gwarantująca komfort o każdej porze roku.

Aluminiowe okna z podwójnymi szybami, zapewniające izolację termiczną i akustyczną.

Wzmocnione drzwi wejściowe zapewniające spokój ducha.

Miejsce parkingowe i komórka lokatorska w piwnicy wliczone w cenę.

Winda w budynku, zapewniająca dostępność i komfort.

Panele słoneczne na dachu w celu poprawy efektywności energetycznej i zmniejszenia kosztów utrzymania.

Ponadto w budynku znajduje się wspólny basen, idealny do korzystania ze śródziemnomorskiego klimatu.

Uprzywilejowana lokalizacja w Hondón de las Nieves

Hondón de las Nieves to miejscowość z bogatą tradycją uprawy winorośli, słynąca z winogron stołowych o nazwie pochodzenia Vinalopó. Otoczony przez Sierra de Crevillente obszar oferuje liczne szlaki turystyczne, obszary przyrodnicze oraz bogatą ofertę kulturalną i historyczną.

Z nowego domu będziesz miał szybki dostęp do głównych atrakcji w okolicy:

Lotnisko Alicante - 30 km (30 minut jazdy samochodem).

Plaże Alicante - 35 km (35 minut jazdy samochodem)

Elche - 20 km (20 minut jazdy samochodem)

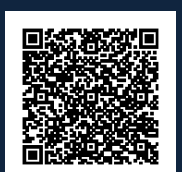
Park przyrody Crevillente - 10 km (15 minut jazdy samochodem)

Pola golfowe - 25 km (30 minut jazdy samochodem)

Idealny dom na wybrzeżu Costa Blanca

Ciesz się spokojem doliny Hondón, nie rezygnując z bliskości Alicante i Elche. Niezależnie od tego, czy chodzi o stałe miejsce zamieszkania, dom wakacyjny czy nieruchomości inwestycyjną, te nowoczesne mieszkania są bezkonkurencyjnym wyborem.

Skontaktuj się z nami już dziś, aby uzyskać więcej informacji lub umówić się na oglądanie.



Okolica

Hondón de las Nieves, Costa Blanca Południe , Alicante



Lexington Realty

C/ Finlandia 19, Bl. 1, Loc. 2
Commercial Centre Gran Alacant
03130 Santa Pola, ALICANTE

!contactenos

W: www.lexington-realty.com
T: +34 966 69 51 52
M: contact@lexington-realty.com

